

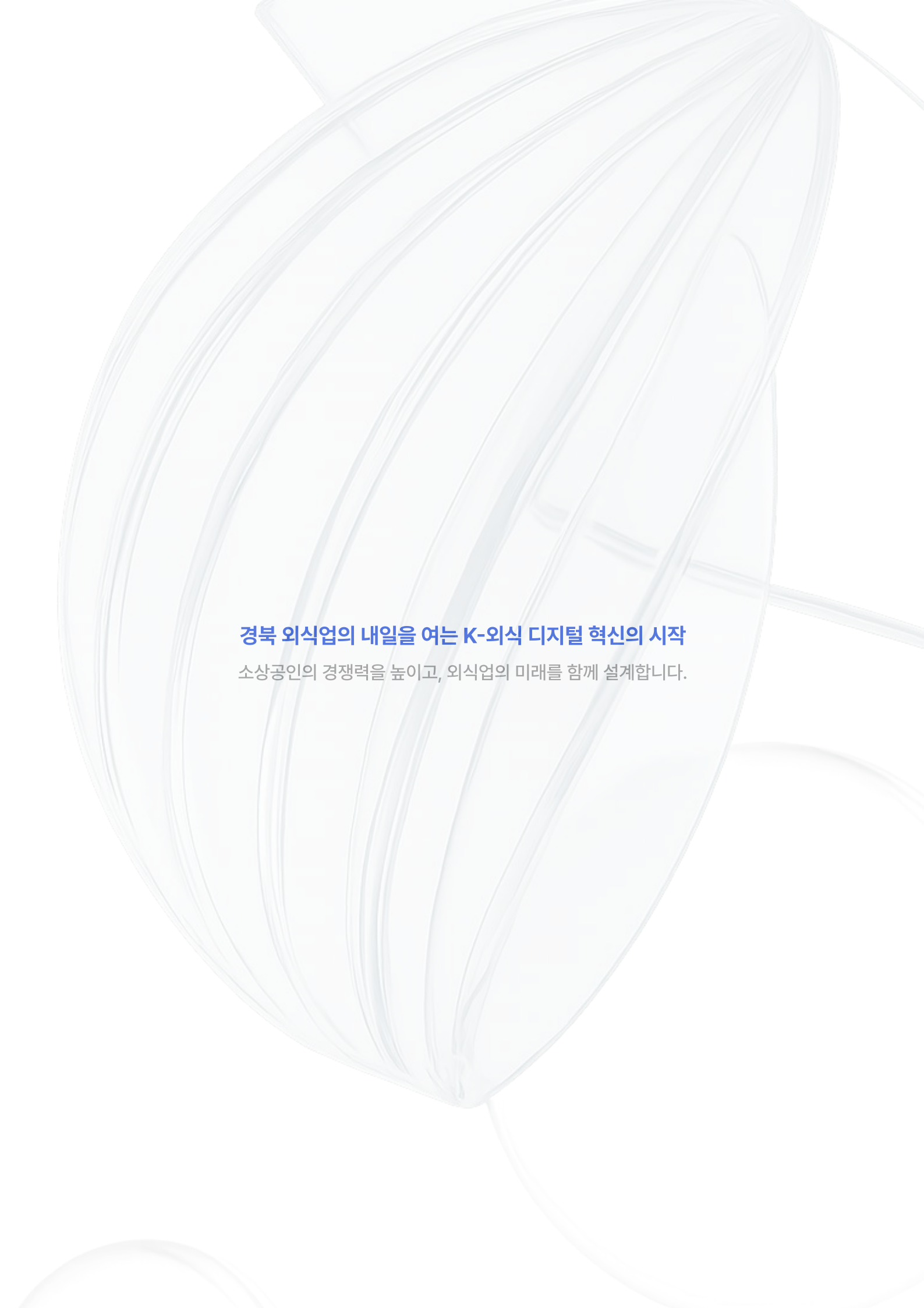
N



2025
K-외식 산업
기반구축 지원



B



경북 외식업의 내일을 여는 K-외식 디지털 혁신의 시작
소상공인의 경쟁력을 높이고, 외식업의 미래를 함께 설계합니다.

목차

01 사업개요

K-외식산업 기반 구축 산업

매장에 딱 맞는 제품 도입으로 업무 효율, 매출 상승!

- 1 소상공인들의 고민

02 도입사례 및 효과

도입사례 및 효과

스마트 기기 보급을 통한 업무 자동화 지원

- 2 경북도 A 매장, B 매장
- 3 경북도 C 매장, D 매장

03 지원 내용

지원항목과 도입 혜택

최대 2,600만원 혜택과 매장 매출 증대 달성

- 4 지원 항목 안내, 도입 기대효과

04 [지원분야1] 디지털 전환 상품 소개

POS

다양한 매장 환경과 모든 솔루션에 연동 가능한 POS 기기

- 5 KICC POS
- 6페이앰포스

키오스크

깔끔한 디자인과 양방향 카드 결제 지원으로 고객 편의 증대

- 7 KICC 키오스크
- 8페이앰포스 키오스크

스마트 오더

NFC, 태블릿을 통한 편리한 주문과 결제

- 9 태그히어 NFC
- 10 하이오더2, KICC 태블릿 오더

푸드 프린터

개인 맞춤형 조리를 통한 초개인화 음식 제공

- 11 푸디안

서빙로봇

시급 560원의 성실한 로봇사원

- 12 플라리스 3D 서빙 로봇

05 [지원분야2] 동선 효율화 상품 소개

동선 효율화 개선 지원

주방 동선 효율화 및 주방환경 개선 진행

- 13 지원 항목 안내
- 14 주방 동선 효율화
- 15 주방 환경 개선

06 마케팅

마케팅 활동 지원

지원 항목과 도입 혜택

- 16 지원 항목 안내, 도입 기대효과

07 신청 방법

신청안내

신청을 위한 상세 정보

- 17 신청 자격, 진행 절차
- 18 지원 내용, 신청 접수

08 FAQ

FAQ

신청 관련 질의

- 19 사업 신청 관련 자주 묻는 질문
- 20 사업 신청 관련 자주 묻는 질문

K-외식산업 기반 구축 산업

매장에 딱 맞는 제품 도입으로 업무 효율, 매출 상승!



혼자 운영하다 보니 주문, 계산, 응대까지 너무 벅차고 **단골 고객을 어떻게 관리해야** 할지 막막해요.

POS, 키오스크 설치하고 싶은데 너무 비싸고 복잡할까봐 엄두가 안 나요.

성수기 비수기마다 인력을 유연하게 관리하기 힘들고, 높아지는 인건비가 부담스러워요.

하루 매출은 알겠는데, **뭐가 잘 팔리고 잘 안 팔리는지** 잘 모르겠어요.

경북 인력난 지수

경북 인력난 지수 20-30대 인구 비중 **약 20.8% 전국 최저권**

경북 POS·키오스크 활용률

전국 평균 65% 대비 **경북 32% 수준**

통계청(2023), 농식품부(2023), 대한상공회의소(2023)

스마트 매장 48곳

스마트 맛집 데이터 생성, 주문 속도 및 회전율 상승, 노동시간 감소,
마케팅 지원으로 재방문 상승

포스 도입 효과

경영성과 이익 증대, 운영 효율화 및 매출 증가 등 효과적 데이터 활용 가능

키오스크 도입 효과

도입 매장의 평균 인력 감소 1.2명

93.8%의 소상공인이 키오스크가 경영에 도움이 된다고 응답

주된 이유로는 **인건비 절감과 업무 부담 감소**

(출처 : 식품 저널)

서빙 로봇, 스마트 오더 등
도입 효과

매장 매출 증대 및 운영 효율성 증대

도입사례 및 효과

스마트 기기 보급을 통한 업무 자동화 지원



경북도 A 매장

현장 고민

인력을 활용해 웨이팅 관리를 수기로 했어요.
비수기에 발생하는 인건비 지출이 고민이에요.

도입후 효과

테이블오더, 웨이팅서비스 도입으로 파트타임 1명의 인건비 (월 약 100만원)를 절감했어요.

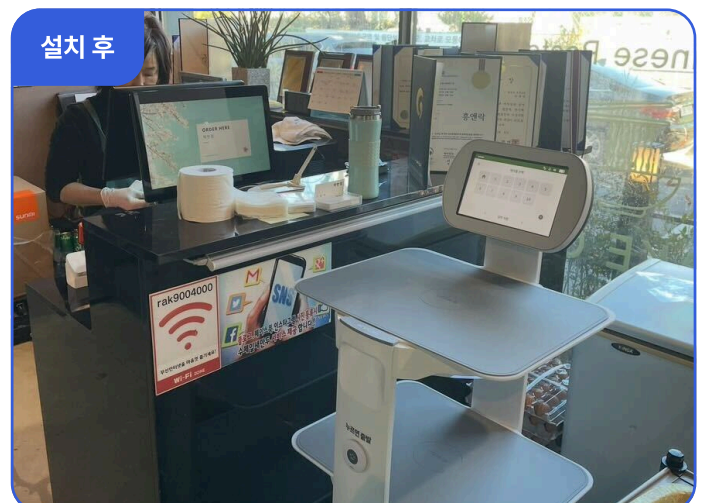
경북도 B 매장

현장 고민

매장내 POS가 노후화되었어요.
높아지는 인건비가 부담스러워요.

도입후 효과

신규 POS도입으로 하드웨어, 서비스 구매비를 200만원이상 절감했어요.
서빙로봇 도입으로 월 80만원 비용을 절감했어요.



경북도 C 매장

현장 고민

PG계열 POS로 인해 수수료 비용 부담이 커요.
성수기 비수기에 따라 인력 수급이 자유롭지 않아요.

도입후 효과

신규 POS도입으로 하드웨어, 서비스 구매비를 200만원 이상 절감했어요.
카드수수료가 약 1% 이상 감소했어요.
서빙로봇 도입으로 인건비 약 130만원 비용을 절감했어요.

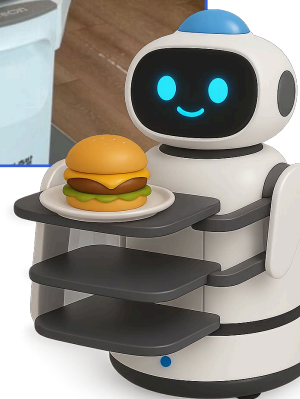
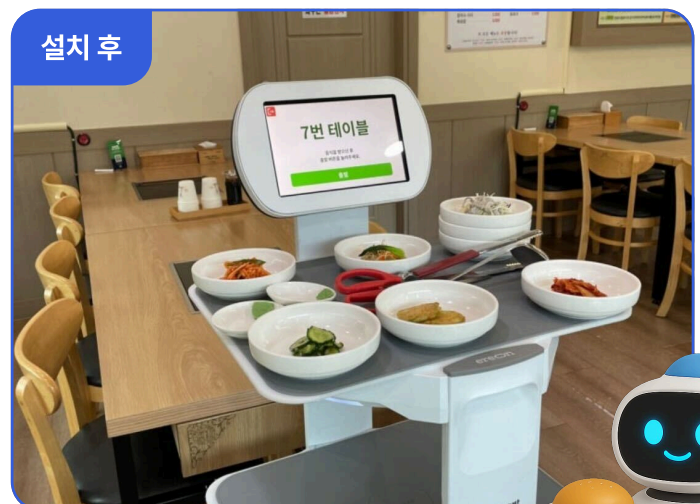
경북도 D 매장

현장 고민

갈수록 인력 채용이 어려워지고, 채용에 대한 인건비 부담이 갈수록 높아지고 있어요.

도입후 효과

서빙 로봇 도입으로 월 100만원 수준의 비용을 절감하고 있어요.
인력 채용에 대한 부담도 많았는데, 서빙 로봇으로 채용 걱정을 한 숨 덜었어요.
POS와 서빙로봇으로 비용 부담을 확 낮췄어요.



지원항목과 도입 혜택

지원 항목 안내

최대 2,600만원의 비용 혜택을 받아보세요.

매장의 디지털 전환을 위한 POS, 키오스크, 테이블오더 등 필요로 하는 모든 솔루션이 준비되어 있습니다. 필요로 하는 솔루션을 골라서 사용해 보세요.

구분	지원항목	브랜드	지원 혜택 (10% 자부담 포함)	비고
필수	POS	payN · KICC	약 400만원	최대 2,000만원 한도 내 선택 (자부담 10% 필요) *푸드 프린터 : 포항 지역에 한 함
	키오스크	payN · KICC	약 300만원	
	테이블오더	KT 하이오더 · KICC	약 700만원 (10대 기준)	
	NFC 오더	태그히어	약 150만원 (10대 기준)	
	푸드프린터	탑테이블	약 700만원	
	서빙로봇	LGU+ (플라리스3D)	약 1,700만원	
	포인트	도도포인트	약 140만원	
	웨이팅	나우웨이팅	약 150만원 (태블릿,이용료,거치대 등 부대 비용 포함)	
	컨설팅	도입 기기 활용 컨설팅	약 100만원	자부담 없음
선택	시설 개선	도입 기기를 위한 시설 개선	약 500만원	최대 500만원 한도 (자부담 10% 필요)

도입 기대효과

매장 운영의 디지털 전환은 효율을 높이는 것을 넘어, 매출 20% 성장을 이끄는 실질적인 변화의 출발점입니다.

세부 지표	목표 수치
POS, 카드사 DB 기반 평균 매출 변화	20% 증가

POS

다양한 매장 환경과 모든 솔루션에 연동 가능한 POS 기기

KICC POS

오프라인, 온라인, 모바일 등 모든 결제 솔루션이 한곳에



제품 스펙

명칭 및 제공상품

CS-273N 안드로이드SET
(15인치 본체, 리더기, 금전함, 프린터 포함)

CPU

Cortex-A17 Quad core CPU

메모리

16GB eMMC / 2GB DDR3

디스플레이

1024×768 Color

특장점

슬림한 디자인에 높은 확장성과 편의성을 갖춘 결제 기기

- 슬림한 디자인과 편리한 결제 방식으로 사용자 편의성을 극대화
- 슬림 모니터로 높은 공간 활용성
- 영수증 프린터, 금전함 등 다양한 주변기기 장착이 편리하여 뛰어난 확장성 보유

기대효과

매출 증대 효과 최대 41.3% 증가

- 정보화 수준 향상 및 경영성과 개선
- 고객 관리 및 마케팅 강화
- 재고 및 비용 관리 최적화

가격

약 400만원(VAT 포함)

- 카드리더기, 비상용단말기 등 포함가
- POS + 키오스크, 테이블 오더 등 추가 상품 구매 시 별도 할인 제공

페이애포스

스마트 플레이스 가입부터 실시간 연동까지



제품 스펙

명칭 및 제공상품

N250 윈도우 SET

(15.6인치 본체, 금전함, 2인치 카드 단말기, 멀티 패드 (토스프론트))

CPU

Intel N97

메모리

128GB SSD / 8GB Memory

디스플레이

362mm x 357mm

특장점

네이버 연동으로 주문·예약 관리까지 가능한 통합형 POS

- 네이버와 실시간 연동 지원으로 스마트플레이스 관리 편의성 증대
- POS 하나로 QR오더, 네이버 주문·예약 연동 지원

기대효과

매출 증대 효과 최대 41.3% 증가

- 정보화 수준 향상 및 경영성과 개선
- 고객 관리 및 마케팅 강화
- 재고 및 비용 관리 최적화

가격

약 400만원(VAT 포함)

- 카드리더기, 비상용단말기 등 포함가
- POS + 키오스크, 테이블 오더 등 추가 상품 구매 시 별도 할인 제공

키오스크

깔끔한 디자인과 양방향 카드 결제 지원으로 고객 편의 증대

KICC 키오스크

심플한 외관의 안드로이드 키오스크



제품 스펙

명칭 및 제공상품

EK-192NFC 안드로이드SET
(15인치 본체, 리더기, 내장프린터, 외장프린터 포함)

CPU

Cortex-A17 Quad core CPU

메모리

16GB eMMC / 2GB DDR3

디스플레이

1024×768 Color

특장점

심플한 디자인에 다양한 결제 방식을 지원하는 공간 효율형 단말기

- 심플한 외관으로 공간 활용성 증대
- MSR 및 IC 카드 양방향 결제 지원
- 바코드 및 NFC 결제 지원

기대효과

인건비 월 138만원 절감, 인력 1.2명 효율화

- 고객 응대 시간 단축 및 주문 효율화
- 운영 데이터 활용

가격

약 400만원(VAT 포함)

POS, 테이블 오더 등 추가 상품 구매 시 별도 할인 제공

페이애포스 키오스크

장애인을 위한 접근성 보장 설계 배리어프리 키오스크



제품 스펙

명칭 및 제공상품

IMU T68 윈도우 키오스크SET
(21.5인치 본체, 리더기, 내장프린터, 외장프린터 포함)

CPU

Intel J6412

메모리

128GB SSD / 4GB Memory

디스플레이

1024×768 Color

특장점

사회적 약자 배려 기능과 슬림 디자인을 갖춘 배리어프리 단말기

- 저시력자, 시각장애인, 휠체어 이용자 등 사회적 약자를 위한 기능 탑재 (점자, 촉각 키패드, 음성안내-이어폰잭) 등
- 슬림한 디자인으로 공간 효율 개선 및 깔끔한 인테리어 연출 가능

기대효과

인건비 월 138만원 절감, 인력 1.2명 효율화

- 고객 응대 시간 단축 및 주문 효율화
- 운영 데이터 활용

가격

약 400만원(VAT 포함)

POS, 테이블 오더 등 추가 상품 구매 시 별도 할인 제공

스마트 오더

NFC, 태블릿을 통한 편리한 주문과 결제

태그이어 NFC

QR코드·태블릿 필요 없이 NFC 주문



제품 스펙

명칭 및 제공상품

NFC 테이블 오더

CPU

-

메모리

-

디스플레이

-

특장점

매장 맞춤형 디자인과 다국어 번역, POS 연동까지 갖춘 스마트 키오스크

- 도입 매장만을 위한 디자인 NFC 제공
- 영어, 중국어, 일본어 AI번역 기능 제공
- 국내 7개 POS사 연동으로 주문 누락없이 주방 주문서 연동

기대효과

도입 매장 기준 40% 이상 판매 증가

- 결제 편의성 및 결제 속도 증대
- 결제 보안 강화
- 고객 경험 및 매출 증대

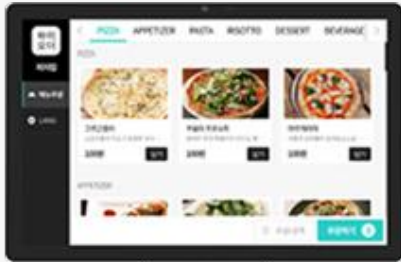
가격

약 150만원(VAT 포함)

10대 기준 가격

하이오더2

주문부터 운영까지 태블릿 올인원 솔루션



KICC 태블릿 오더

테이블에서 주문·결제 가능한 태블릿 시스템



제품 스펙

명칭 및 제공상품

하이오더 2

(태블릿, 거치대, 보조배터리, 충전기, 와이파이 AP, 증폭기 포함)

CPU

Unisoc t618 Ocores 64bit

메모리

32GB eMMC / 3GB DDR4

디스플레이

1280×800

기대효과

도입 매장의 매출 평균 8.9% 증가

- 테이블 회전율 상승
- 대형 매장 정직원 1명 / 소형 매장 0.5명 인건비 절감
- 주문 대기시간 단축 및 주문 오류 감소로 고객 만족도 증가

가격

약 700만원(VAT 포함)

10대 기준 가격

제품 스펙

명칭 및 제공상품

CS-124

(태블릿, 리더기, 배터리, 거치대 포함)

CPU

Quad core ARM Cortex-A55

메모리

32GB eMMC / 4GB DDR3

디스플레이

1280×800 Color

가격

약 600만원(VAT 포함)

10대 기준 가격

푸드 프린터 (포항 지역에 한함)

개인 맞춤형 조리를 통한 초개인화 음식 제공

푸드안

3D 푸드 프린팅 시스템 개발,
상업용 리뉴얼 버전 Foodian 3.0



푸드안을 통해 프린팅 된 음식 이미지



제품 스펙

명칭 및 제공상품

Foodian 1.0 / Foodian 3.0
(리더기, 커넥터, 노즐, 시린지, 바늘, 렌치 포함)

인쇄 속도

1-100mm/s

무게

10kg / 39.5kg

스크린

3.5 inch 터치 스크린

특장점

정밀 제작·맞춤 식단·지역 농산물까지 가능한 푸드 프린터

- 사람 손으로 구현하기 어려운 복잡한 모양의 음식을 정밀하게 제작 가능 : 기념 문구 쿠키 등
- 다품종 및 소량생산으로 맞춤형 식단 제공 가능
- 국산 농산물 활용 - 지역 농산물을 활용한 메뉴 개발로 지역적 특색 강화 가능

기대효과

프리미엄 디저트로 매출↑, 환경까지 생각한 푸드 프린터

- 맞춤형,아트 디저트로 프리미엄 시장 진출 및 객단가 상승 기대
- 환경 및 자원 절감 : 음식물 폐기를 최소화 하여 음식 쓰레기 감축 기여

가격

약 700만원(VAT 포함)

POS, 테이블 오더 등 추가 상품 구매 시 별도 할인 제공

서빙로봇

시급 560원의 성실한 로봇사원



폴라리스 3D 서빙로봇

3D 공간 인식 기반, 상업용 스마트 서빙로봇 Polaris 3.0

제품 스펙

명칭 및 제공상품

이리온2

사양

사용 시간 최대 16시간

무게

적재 가능 무게 10kg

디스플레이

10.1 inch

특장점

좁은 공간도 척척, 양보주행까지 가능한 AI 자율주행 로봇

- 라이다 기반 안정적인 좁은 공간 초정밀 자율 주행 및 로봇간 양보주행
- 다양한 바닥 환경에 적응하는 AI 서스펜션 기능

기대효과

렌탈비 기반 인건비 절감 효과 85% 이상

- 운영 효율성 및 노동 강도 감소 : 8대 도입 시, 190만보 대체 효과(1,500평 기준)
- 고객 만족도 및 서비스 품질 개선 : 고객 대기 시간 단축 효과

가격

약 1,700만원(VAT 포함)

동선 효율화 개선 지원

주방 동선 효율화 및 주방 환경 개선 진행



지원 항목 안내

지원 항목 안내

최대 1,000만원의 비용 혜택을 받을 수 있어요.

조리 및 이동 동선을 최적으로 설계해드립니다. 조리 공간 및 주방 설계의 문제점을 개선하고 효율적인 주방 환경을 만들어보세요.

구분	지원 항목	지원 내용	지원 혜택	비고
필수	컨설팅	주방 동선 최적화를 위한 현장 진단 및 컨설팅	약 100만원	자부담 없음
선택	시설 개선	현장 컨설팅 진행에 따른 시설 개선	약 900만원	최대 900만원 (자부담 10% 필요)

도입 기대효과

매장 운영의 디지털 전환은 효율을 높이는 것을 넘어, 매출 20% 성장을 이끄는 실질적인 변화의 출발점입니다.

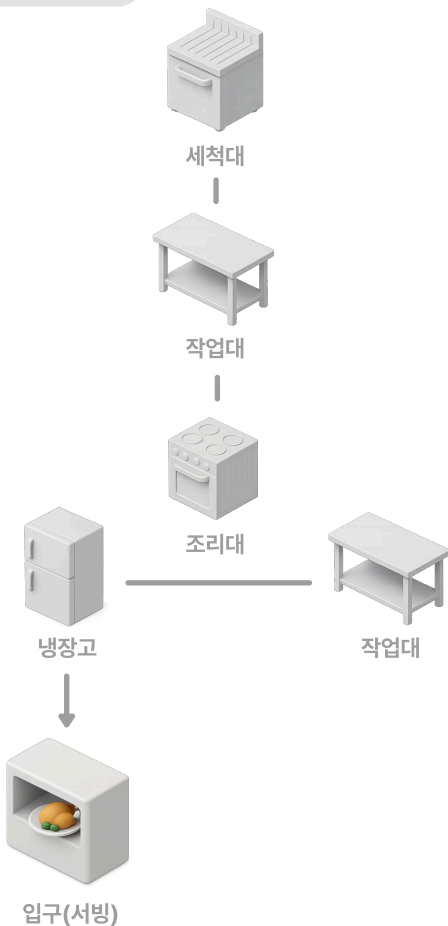
세부 지표	목표 수치
테이블 회전율 대비 주방 내 동선 개선	회전율 20% 증가, 주방 내 동선 10% 개선

주방 동선 효율화

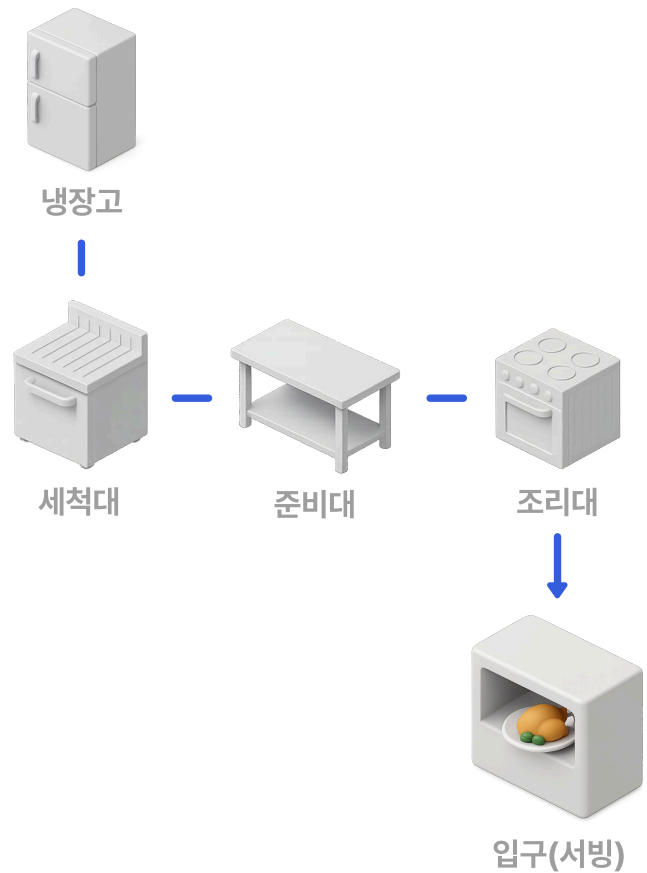
매장 구조와 메뉴 특성에 따라 작업 흐름을 분석하고, **작업 간 충돌 최소화, 위생 동선 확보, 자동화 적용** 가능성을 기준으로 효율적인 구조 개선안 제시

일방향 동선 구조로 혼선을 제거하고, 냉장-준비-조리의 직렬 배치로 이동을 최소화하여 평균 이동 거리 40% 감소 및 역할 구분과 동선 겹침 방지를 실현합니다.

기존 주방 설계



개선된 주방 설계



주방 환경 개선

매장 구조와 메뉴 특성을 기반으로 조리 흐름을 분석하고, 작업 간 충돌 최소화/ 위생 동선 확보/ 자동화 연계 가능성을 고려한 효율적인 주방 동선 개선을

노후화된 기기 교체 및 신제품 설치 지원



조리 및 위생 도구의 최신화를 통해 운영 효율 개선



마케팅 활동 지원

지원 항목과 도입 혜택



지원 항목 안내

네이버 플레이스 / 프로모션 및 이벤트를 위한 마케팅 활동을 지원해 드립니다.

구분	지원항목	지원 내용	비고
필수	네이버 플레이스	- 프로필 최적화 및 운영 방안 안내 - 광고 운영을 위한 키워드 리스트 산출 및 저비용, 고효율 키워드 단가 책정 - 타켓 세팅, 리뷰 관리 등 상위 노출 컨설팅	100% 지원
	프로모션 및 이벤트	- 업장 방문 이벤트 - 신규 및 고객 재방문을 위한 이벤트 제안 및 프로모션 추진 - 인플루언서 활용 매장 및 이벤트 노출 지원	

도입 기대효과

마케팅은 고객의 관심을 행동으로 전환시키고 브랜드에 대한 신뢰를 쌓아가는 가장 강력한 수단입니다. 단순한 홍보를 넘어, 신규 고객 확보와 매장 재방문을 도와드리겠습니다.

구분	세부 지표	목표 수치
홍보 효과	신규 고객 마케팅 활동 지원	100만 건 이상 노출
고객 만족	네이버 리뷰, 도도포인트 알림톡 등을 통한 고객 만족 리뷰	1만건 이상
데이터 활용	스마트 플레이스, 도도포인트 기반 고객 재방문	20% 이상

신청안내

신청을 원하시면 아래 정보를 확인해주세요!



✓ 신청 자격 도내 외식업소 운영 매장 중 아래 자격을 모두 충족하는 외식 사업자

모집 방법

진흥원 홈페이지 공고 등

사업자등록 및 운영업소의 소재지

포항, 경주, 김천, 안동, 구미, 영주, 영천, 문경, 경산, 의성, 고령, 성주, 칠곡, 예천, 울진

식품접객업소(음식점, 카페 등)

식품위생법 제36조제1항, 같은 법 시행령 제21조 제8호에 해당
(*제외업종) 단란주점영업, 유흥주점영업, 위탁급식영업

*지원 제외 (아래 어느 하나에 해당하는 사업자)

: 본인 명의의 통장 입출금 거래 불가 사업자 / 허위 또는 부정한 방법으로 신청한 사업자
/ 국세·지방세 체납 중인 사업자 / 휴·폐업 중인 사업자 및 무점포 사업자

모집 기간 *신청미달 시 모집 연장 공고 예정

2025.06.05 (목) ~ 2025.06.30 (월) 18:00 까지

✓ 진행 절차 *상기 일정은 추진 상황에 따라 변경될 수 있음



✓ 지원 내용

- 수행 기업 : '야놀자에프앤비솔루션'을 통한 솔루션 보급 및 지원
- 지원 내용 : 솔루션별 보급 비용, 설치 및 홍보비 등

구분	지원 내용			지원 금액	지원 한도 (천원)
디지털 전환	필수	기술보급	스마트 기기, 플랫폼 구입	공급가액의 90%	20,000
		컨설팅	스마트 기술 적용을 위한 컨설팅	100%	1,000
	선택	시설 개선	스마트 기기 도입을 위한 시설 개선	공급가액의 90%	5,000
동선 효율화	필수	컨설팅	주방 동선 효율화를 위한 컨설팅	100%	1,000
	선택	시설 개선	주방 동선 재설계를 위한 시설 개선	공급가액의 90%	9,000
마케팅	필수	홍보	업소별 온라인 마케팅 전략 수립 및 실행	100%	-

✓ 신청 접수

접수 기간

2025.06.05 (목) ~ 2025.06.30 (월) 18:00 까지

접수 방법

이메일 접수 및 방문 접수

- 이메일 접수 : kylee@gepa.kr 를 통한 신청·접수
- 우편 접수 : 경상북도 의성군 안계면 안계길 165 3층, 소상공인지원팀
- 방문 접수 : 1) 경상북도 의성군 안계면 안계길 165 3층, 소상공인지원팀
2) 경상북도 구미시 이계북로 7, (외부상가)경제진흥원 행복경제지원단

신청 서류

1. 참가신청서 1부 [붙임서식1]
2. 사업자등록증 사본 1부
3. 식품접객업소 확인서 1부
4. 개인정보 수집·이용 동의서 1부 [붙임서식 2]
5. 사업참여 서약서 1부 [붙임서식3]
6. 국세·지방세 완납 각 1부
7. 이행각서 1부
8. 건축물대장 1부

신청 문의

사업관련 문의 : 1800-8730 / 054-995-9935
기기관련 문의 : 010-7121-9574



* 공고문, 신청서식 등 별첨은 경상북도제진흥원 홈페이지 내 지원사업마당-지원사업안내에서 확인 가능합니다. **바로가기**

FAQ

자주 묻는 질문

Q 누가 신청할 수 있나요?

경북도 내 외식업소를 운영하는 소상공인 중 아래 자격을 모두 충족해야 합니다.

- ① 사업자등록 및 운영업소 소재지가 포항, 경주, 김천, 안동, 구미, 영주, 영천, 문경, 경산, 의성, 고령, 성주, 칠곡, 예천, 울진인 자
- ② '식품위생법' 제36조제1항, 같은 법 시행령 제21조 제8호에 해당하는 식품접객업소 (음식점, 카페 등)

Q 지원 규모는 매장당 얼마인가요?

최대 3,600만 원까지 지원(장비·시공비 90% + 컨설팅 포함), 자부담 10%입니다.

Q 자부담은 언제 납부하나요?

계약 체결 후 1회 납부(분할 불가) 합니다.

Q POS나 키오스크를 이미 쓰고 있는데 교체도 지원되나요?

예. 노후 장비 및 장애율이 높은 경우 교체 지원이 가능합니다.

Q 설치는 얼마나 걸리나요?

장비 설치·교육은 약 2시간, 주방 시공은 휴무일 1일입니다.

Q 영업 중에도 설치할 수 있나요?

일부 항목에 대해 가능합니다. 단, 주방 시공의 경우 휴무일을 확보해 주세요.

Q 직원이 고령인데 교육이 어렵지 않을까요?

20분 현장 실습 + 그림 매뉴얼 + 콜 센터를 제공해 드립니다.

Q 매출 데이터가 외부로 공유되나요?

아니요. 매장별 실 매출은 비공개이며, 지표는 가명·통계 형태로만 사용됩니다.

Q 디지털전환 / 동선 효율화 중 하나만 신청 가능할까요?

네. 디지털 전환 / 동선 효율화와 동시 신청 / 개별 신청 모두 가능합니다.

Q 간판, 노후 시설 교체도 지원하는 사업인가요?

간판 교체, 후드 청소 등을 지원하는 사업은 아닙니다.

Q 마케팅 홍보는 어떤 식으로 이루어지나요?

인스타 릴스·유튜브 숏츠·네이버 클립 등 짧은 영상 콘텐츠 제작·배포 + 쿠폰 마케팅으로 진행됩니다.

Q 설치 후 A/S 신청은 어떻게 할 수 있나요?

사업 기간 이후에도 고객센터를 통해 A/S 접수하시면 됩니다.



기술로 맛을 더하고, 데이터로 미래를 준비합니다.
경북도와 야놀자에프앤비솔루션 함께 여는 K-외식

경북 외식, 데이터로 뭉치다

사업 문의 경북경제진흥원 1800-8730 | kylee@gepa.kr
경상북도 의성군 안계면 안계길 165 3층, 소상공인지원팀

기기 문의 야놀자에프앤비솔루션 담당자 010-7121-9574