

## 2026년도 스마트공장 공급기업 역량진단 참여기업 1차 모집 공고

스마트공장 공급기업의 역량을 체계적으로 진단하는 '2026년도 스마트공장 공급기업 역량진단'에 참여할 기업을 다음과 같이 모집 공고하오니 희망하는 기업의 많은 참여를 바랍니다.

2026년 4월 23일  
중소벤처기업부 장관

### < 주요 일정 및 변경 사항 >

#### <주요 일정>

신청 · 접수기간	요건검토 및 협약	역량진단
'26년 4월 27일 ~ '26년 5월 29일	'26년 6월	'26년 6월 ~

#### <2025년 대비 2026년 사업 변경 사항>

구 분	공고 주요변경사항	
	2025년도	2026년도
지원내용	<ul style="list-style-type: none"> <li>• 기본진단, 심화진단</li> </ul>	<ul style="list-style-type: none"> <li>• 기본-심화 진단 통합</li> <li>• 제조AI 개발역량 진단 신설</li> </ul>
평가방식 변경사항	<ul style="list-style-type: none"> <li>• 경영·기술·프로젝트 관리로 구성된 역량진단 모델로 평가</li> </ul>	<ul style="list-style-type: none"> <li>• 심화기술진단 통합실시</li> </ul>
경영	<ul style="list-style-type: none"> <li>• KTRS-FM (10개 항목)</li> </ul>	<ul style="list-style-type: none"> <li>• KTRS-FM (10개 항목)</li> </ul>
기술		<ul style="list-style-type: none"> <li>• 심화기술진단 (3개 항목)</li> </ul>
프로젝트 관리		<ul style="list-style-type: none"> <li>• 역량진단 모델 (9개 항목)</li> </ul>
	<ul style="list-style-type: none"> <li>• 역량진단 모델 (12개 항목)</li> </ul>	

# 1. 사업개요

## □ 사업목적

- 스마트공장 공급기업의 경영, 기술, 프로젝트 관리 등 분야별로 성장 가이드를 포함한 객관적인 진단정보를 제공하여 공급기업의 수준 향상
  - ※ 역량진단 후 우수한 공급기업은 도입기업이 기업 상황에 맞는 양질의 스마트공장을 구축할 수 있도록 정보 제공

## □ 기간 : 2026. 4. 27. ~ 예산 소진 시까지

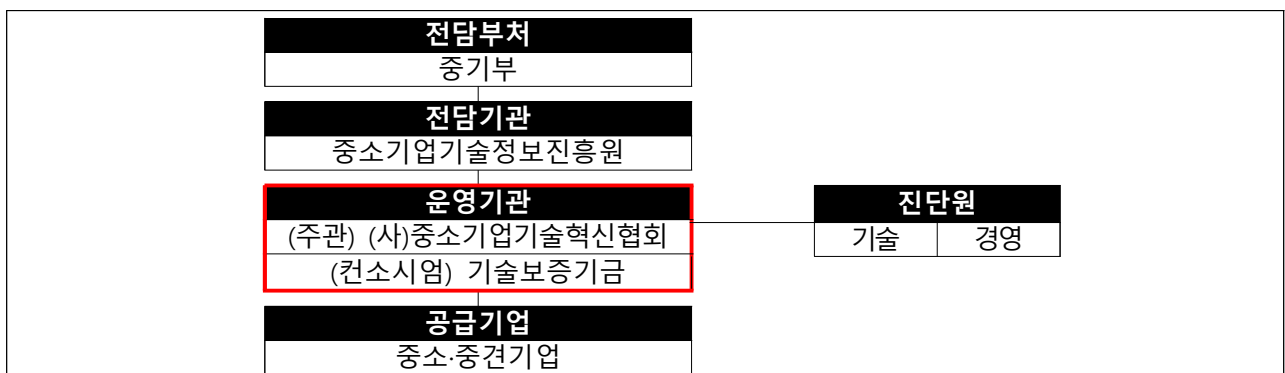
## □ 지원내용

- ① **(역량진단)** 역량진단모델\*을 기반으로 전문 진단원이 진단을 시행한 후 그 결과를 기반으로 진단수준 부여 및 역량 강화 전략 제시
  - \* 역량진단모델: 경영, 기술, 프로젝트 관리 3개 분류로 기업의 역량을 측정
  - \*\* 경영, 기술 부분은 기술보증기금의 AI 기반 기업평가 모형(KTRS-FM)을 활용
- ② **(제조AI 개발역량 진단)** 스마트공장 공급기업이 보유한 제조AI 솔루션의 개발역량 및 기술 우수성을 진단
  - \* 제조AI 개발역량 진단 결과 B등급(70점) 이상 진단기업에 대해 역량진단 점수 가점 부여

## □ 지원조건 : 정부지원금 80% 지원

구분	역량진단	제조AI 개발역량 진단
정부보조	100만원(80%)	72만원(80%)
기업부담	25만원(20%)	18만원(20%)
계	125만원	90만원

## □ 추진체계



## 2. 신청자격 및 지원제외 대상

### □ 신청자격

- 중소기업·중견기업\* 중 사업관리시스템(www.smart-factory.kr)에 등록\*\*된 스마트제조, 스마트서비스 공급기업

\* 「중소기업기본법」에 따른 중소기업 및 「중견기업 성장촉진 및 경쟁력 강화에 관한 특별법」에 따른 중견기업

\*\* 공급기업 pool에 등록된 스마트제조, 스마트서비스 기업을 의미하며, 미등록 기업은 사업관리시스템을 통해 공급기업 Pool 등록 신청·승인 절차를 완료한 후 역량진단 신청 가능

### □ 지원제외 대상

- 다음 부적격 사항에 해당하는 경우 지원 대상에서 제외

#### < 부적격 사항 >

- |  |                                 |
|--|---------------------------------|
| · 휴·폐업중인 기업                            | · 유흥·향락업, 숙박·음식점, 불건전 오락용품 제조업  |
| · 국세 및 지방세 체납 중인 기업                    | · 공급기업 역량진단(기본·심화) 후, 6개월 미만 기업 |
| · 「스마트제조혁신법」 제31조에 따라 지원사업 참여 제한 중인 기업 |                                 |

## 3. 신청기간 및 방법

### □ 신청기간

- 1차 : 2026. 4. 27.(월)부터 2026. 5. 29.(금)까지

### □ 신청방법

- 전담기관 스마트공장 사업관리시스템 내 신청 ([www.smart-factory.kr](http://www.smart-factory.kr))

\* 사이트 접속(로그인) → 과제신청 메뉴 → 제출서류 다운로드작성 → 온라인 신청(제출서류 업로드)

#### < 역량진단 신청·접수 제출서류 >

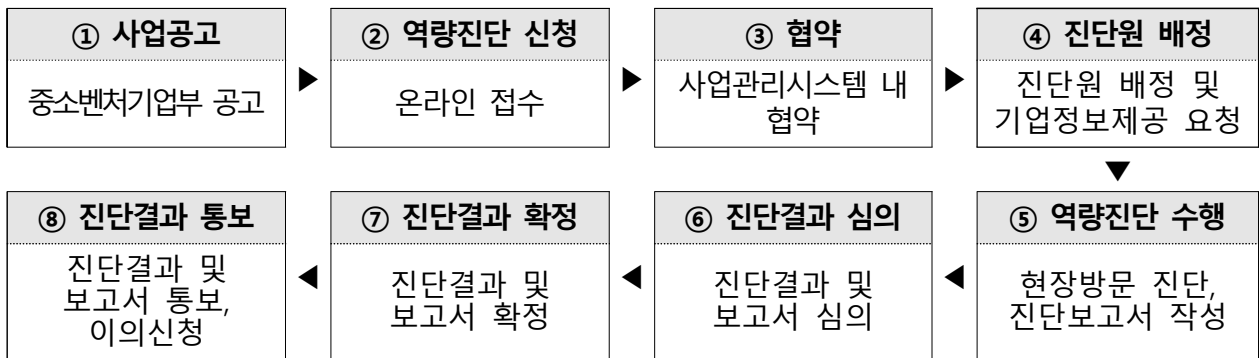
연번	제출서류명
1	스마트공장 공급기업 역량진단 지원사업 신청서 (붙임1)
2	중소기업 지원사업 통합관리시스템 정보 활용을 위한 동의서 (붙임2)
3	개인(신용)정보 및 기업(신용)정보 제공 동의서 (붙임3)
4	국세 및 지방세 완납 증명서(발행일로부터 3개월 이내)

**< 제조AI 개발역량 진단 신청·접수 제출서류 >**

연번	제출서류명
1	스마트공장 공급기업 역량진단 지원사업 신청서 <b>(붙임1)</b>
2	중소기업 지원사업 통합관리시스템 정보 활용을 위한 동의서 <b>(붙임2)</b>
3	제조AI 솔루션 소개서 <b>(붙임4)</b>
4	국세 및 지방세 완납 증명서(발행일로부터 3개월 이내)

※ 대표자 도장 날인 또는 서명이 없는 경우 신청 및 접수가 불가함

## 4. 추진절차



## 5. 참여기업 우대사항

역량진단 참여기업

- 스마트공장 보급확산사업 등 선정 평가 시 진단등급별 평가배점 반영  
\* 상세 내용은 각 사업별 공고문 참조

역량진단 우수등급 기업

- 스마트제조 전문기업 지정제도\* 신청 자격 부여  
\* 하반기 별도 공고 예정
- 스마트공장 사업관리시스템 내 우수 공급기업 등록
- 하나은행 스마트공장 사업화자금 금리 우대 (2.3% 감면)

## 6. 평가기준

### □ 역량진단 모델 평가 지표

대분류	중분류	증빙서류**
1. 경영	1.1 경영주 역량	지식재산권 증빙, 품질/기술 증빙, 매출 증빙, 재무제표 등
	1.2 기술성	
	1.3 시장 사업성	
2. 기술	2.1. 데이터 역량	기술 및 PM분야 검토자료 등
	2.2. 제조자율성	
	2.3. 기술 특성화 지표	
3. 프로젝트 관리	3.1. 프로젝트 기획	
	3.2. 프로젝트 수행 및 관리	
	3.3. 프로젝트 성과 및 유지관리	

\* 2026년 공급기업 역량진단 모델 세부지표 참조 (붙임5)

\*\* 증빙서류는 협약 후 제출

### □ 제조AI 개발역량 진단 모델 평가 지표

대분류	중분류	증빙서류
1. 기술	1.1 기본방향	제조AI솔루션 소개서 등
	1.2 데이터	
	1.3 클라우드	
	1.4 컴퓨팅	
	1.5 AI 모델	
	1.6 시스템SW	
	1.7 확장성	
2. 성과	2.1 보급실적	
	2.2 효과성	
3. 운영	3.1 유지보수/인력지원	
	3.2 책임·신뢰·규제대응	

\* 제조AI 개발역량 진단 설명자료 참조 (붙임6)

□ 역량진단결과 등급표(안) (Level)

등 급	등급 점수	진단 점수	등급 설명
	5점	1,000점	
Level 5	4.5 이상	950 이상	(최적화) 학습한 결과를 토대로 새로운 정책과 표준 개정
Level 4 <sup>+</sup>	4.2~4.5	920~950	(예측가능) 업무수행 역량, 활동을 정량적 측정, 관리, 예측
Level 4	3.8~4.2	880~920	
Level 4 <sup>-</sup>	3.5~3.8	850~880	
Level 3 <sup>+</sup>	3.2~3.5	820~850	(표준기반) 전사차원의 표준화된 제도, 프로세스로 결과 도출
Level 3	2.8~3.2	780~820	
Level 3 <sup>-</sup>	2.5~2.8	750~780	
Level 2 <sup>+</sup>	2.2~2.5	720~750	(계획기반) 계획을 통한 활동 및 역량에 의해 결과가 얻어짐
Level 2	1.8~2.2	680~720	
Level 2 <sup>-</sup>	1.5~1.8	650~680	
Level 1 <sup>+</sup>	1.2~1.5	620~650	(초기) 계획없이 개인의 활동 및 역량에 의해 결과가 얻어짐
Level 1	0.8~1.2	580~620	
Level 1 <sup>-</sup>	0.5~0.8	550~580	
Level 0	0.5 미만	550 미만	(역량 없음) 어떠한 활동이나 결과 없음

\* '26년 역량진단 결과 Level 3<sup>-</sup> 이상 획득한 기업을 우수기업으로 지정

\*\* '26년 역량진단 결과는 사업관리시스템의 공급기업 Pool 정보에 공개

□ 제조AI 개발역량 진단 등급별 가점표

○ 진단 결과 B등급(70점) 이상 기업에 대해 역량진단 가점 부여

제조AI 개발역량 진단 등급		S	A	B	C	D
진단점수		90~100점	80~90점	70~80점	60~70점	60점 미만
역량진단 가점	일반기업	50	40	30	0	0
	창업기업(4~7년)	75	60	45	0	0
	초기창업기업(3년내)	100	80	60	0	0

## 7. 문의처

구분	담당기관	문의사항	전화
전담부처	중소벤처기업부	시행계획 수립·총괄	1357
전담기관	중소기업기술정보진흥원	사업운영 총괄	support-ai@tipa.or.kr
운영기관	(사)중소기업기술혁신협회 기술인증평가단	사업 신청·접수 및 진단관련 문의	031-628-9691, 9648 shyong@innobiz.or.kr



## 중소기업 지원사업 통합관리시스템 정보 활용을 위한 동의서

제공 목적

- 중소기업 지원사업의 효율적 수행을 위한 “중소기업 지원사업 통합관리시스템”에서 신청기업 지원이력 정보를 수집, 분석하여 정책수립에 활용

수집, 조회 및 활용 정보

- ① (기업정보) 사업자등록번호 등 기업 식별정보 및 신청일, 지원금액 등 사업의 신청 및 수혜정보
- ② (과세정보 및 행정정보 등) 중소기업 지원사업에 신청한 기업의 국제기본법 제81조의13의 과세정보로서 매출액 등 재무정보 및 창업일, 휴업일, 폐업일, 소득세 원천징수 인원 등, 관세법 제116조에 따른 수출액 등, 고용보험법 제2조의1의 피보험자수, 고용보험법 제20조 및 제25조에 근거한 “고용장려금 지원실적”, 가족친화법 제15조에 따른 “가족친화인증 여부”, 고용노동부 선정 “청년친화강소기업 인증 여부”, 노사관계발전지원에관한법률 제6조에 따른 “노사문화 우수기업 인증 여부”, 중소기업인력지원특별법 제4조에 따른 “인재육성형 중소기업 인증 여부”, 인적자원개발기본법 제4조에 따른 “인적자원개발 우수기업 인증 여부”, 안전보건경영시스템(KOSHA 18001) 인증여부, 중소기업인력지원특별법 제27조의2에 따른 “성과공유기업 여부”, 중소벤처기업부 내일채움공제 가입여부, 고용노동부 청년내일채움공제 가입여부, 우리사주조합 운영 여부, 스톡옵션 운영 여부, 중소벤처기업부 청년재직자내일채움공제 가입여부 등에 한함

수집, 조회 및 활용 기관

- 해당 지원사업 소관부처(집행기관 포함), 중소기업 통합관리시스템 운영기관

동의 효력기간 : 사업자가 사업 신청시 본 동의서를 제출한 시점 이후

- \* 동의철회 또는 제공된 목적달성 후에는 중소기업 지원사업 통합관리시스템의 효율적인 운영을 위해 필요한 범위 내에서만 보유 및 이용
- \* 기업정보 수집 시점 : 신청 및 수혜기업의 사업 신청 이전 3개년부터 참여 이후 10년간
- \* 보유 정보가 없을 경우 수집하지 않음
- \* 본 동의서식의 동의서 징구는 민법 제114조의 행정행위의 대리권 행사방식의 현명주의를 적용하여, 중소기업 지원사업의 효율적인 운영을 위해 본 사업의 소관부처 및 수행기관이 대신하여 받는 것임을 알려 드립니다.

동의를 거부할 권리 및 동의를 거부할 경우의 불이익

- 중소기업은 동의를 거부할 권리가 있으며, 동의를 거부한 경우에는 “중소기업 지원사업 통합관리시스템” 정보 미제공에 따른 일부 서비스를 제공받으실 수 없음을 알려드립니다.

본인은 중소기업기술정보진흥원이 위의 제공항목을 중소기업 지원사업 통합관리시스템을 통해 활용하는 것에 동의합니다.

■ 필수적 정보 (동의함  동의하지 않음 )

20   년    월    일  
 기업명 :       ○○○ (인)  
 대표자 :       ○○○ (인)

[붙임3] 공급기업 역량진단 정보 제공 동의서(개인 및 신청기업용)

## 개인(신용)정보 및 기업(신용)정보 제공 동의서

귀중

귀 기관과의 20 . . . . .자 **중소기업기술정보진흥원, 이노비즈협회, 기술보증기금**(이하 “수행기관”)이 제공하는 **공급기업 역량진단 및 기술평가업무**(이하 “평가업무”) 신청과 관련하여 귀 기관이 본인(대표자 또는 대표이사)의 개인(신용)정보를 제3자(수행기관)에게 제공하고자 하는 경우에는 「신용정보의 이용 및 보호에 관한 법률」, 「개인정보보호법」 등 관계 법령에 따라 본인의 동의가 필요합니다.  
또한, 당사는 상기 동 일자 수행기관이 제공하는 평가업무 신청과 관련하여 당사의 기업(신용)정보를 아래 내용과 같이 수행기관에 제공하는 등 활용하는 것에 동의합니다.

\* 수행기관이 제공하는 평가업무는 **공급기업 역량진단 사업과 기술평가 오픈플랫폼(K-TOP)**을 통해 수행되는 기술사업평가, 기술혁신역량지수평가, 기술원천성평가 등과 관련된 업무를 의미합니다.

### 제공에 관한 사항

<b>제공받는 자</b>	중소기업기술정보진흥원, 이노비즈협회, 기술보증기금
<b>제공받는 자의 이용목적</b>	공급기업 역량진단사업 진행을 위한 제공 정보 기반 “평가업무”
<b>보유 및 이용기간</b>	“평가업무” 완료일부터 5년까지 보유·이용
	“평가업무” 완료 이후에는 민원 처리 및 법령상 의무이행을 위한 목적으로만 보유·이용됩니다.
<b>거부 권리 및 불이익</b>	귀하는 동의를 거부하실 수 있습니다. 다만, 위 개인(신용)정보 및 기업(신용)정보 제공에 관한 동의는 “평가업무”를 위한 필수적 사항이므로, 위 사항에 동의하셔야만 업무의 진행이 가능합니다.

### 제공 항목[개인(신용)정보]

- 일반개인정보	주소, 전화번호·E-mail주소 등 연락처, 학력·경력 정보, 직장정보(사업장명, 대표자명, 사업장 주소, 등), 수상경력, 보유 자격증 등
※ 기타정보 등	기술정보, 기술평가정보, 대안평가정보, 지식재산권정보 등
“수행기관”에게 위 개인(신용)정보 제공에 동의하십니까? <input type="checkbox"/> 동의하지 않음 <input type="checkbox"/> 동의함	

### 제공 항목[기업(신용)정보]

- 기업정보	상호, 법인등록번호, 사업자등록번호, 본점 및 사업장 주소, 대표자 성명 및 개인 식별번호, 전화번호·Fax번호·E-mail주소 등 연락처, 기업 홈페이지·SNS 주소 등
- 신용능력정보	기업의 연혁·영업실태·주식 또는 지분보유 현황 등 기업의 개황, 대표자 및 임원에 관한 사항, 재무제표 등 재무에 관한 사항 등
※ 기타정보 등	기술정보, 기술신용정보, 기술평가정보, 대안평가정보, 지식재산권정보 등
“수행기관”에게 위 기업(신용)정보 제공에 동의하십니까? <input type="checkbox"/> 동의하지 않음 <input type="checkbox"/> 동의함	

- ※ 본 동의 이전에 발생한 개인(신용)정보 및 귀하의 동의 또는 관련 법령에 따라 “수행기관”이 이미 보유하고 있는 귀하의 개인(신용)정보도 제공 대상에 포함됩니다.
- ※ 본 동의 이후 동일한 목적 또는 이용범위 내에서 개인(신용)정보의 정확성, 최신성을 유지하기 위해 제공하거나 제공받는 경우에는 별도의 추가 동의가 필요하지 않습니다.
- ※ “수행기관”의 고의 또는 과실 등 귀책사유로 인한 개인(신용)정보 유출로 고객님에게 발생한 손해에 대해 관계 법령 등에 따라 보상받을 수 있습니다.

기업(신용)정보 제공 동의	기업체명 :	
	사업자번호 :	
	또는 법인번호 :	
개인(신용)정보 제공 동의	대표자 또는 대표이사 :	(법인 서명)
	연락처 :	

\* 기업(신용)정보 및 개인(신용)정보의 개별 동의를 위해 2회의 ‘대표자 또는 대표이사’ 성명 기입을 요청드리고 있습니다.

**제조AI 솔루션 소개서**

<b>신청기업 정보</b>	기업명		
	사업자번호		
	담당자명		
	담당자 연락처	(전화번호)	(이메일)

구 분	세부설명
제품/서비스 명칭	제품(솔루션) 명칭
제조AI 분류	▶(기획설계, 공정, 구매물류, 비즈니스 중 1) (인식, 예측, 자동화, 소통, 생성 중 1)
AI 제품/서비스 개요	▶(제품/서비스 개념)
	▶(한 줄 소개)
제조현장 문제점	제조현장 해결대상 및 필요성 기재 예시) 중소제조현장에서는 작업자의 안전사고가 빈번하게 발생하며,~~
AI 제품/서비스의 주요 특징	▶(핵심기능)
	▶(AI의 역할)
	▶(AI 적용 기술)
제조현장 문제해결 과정	AI 적용을 통한 문제해결 과정 기재
AI 적용 효과	비용절감, 생산성 향상, 인력효율화 등
공급 방식	<input type="checkbox"/> SaaS(클라우드) <input type="checkbox"/> 온프레미스 <input type="checkbox"/> SaaS-온프레미스 하이브리드
시연/데모 가능 여부	<input type="checkbox"/> Y <input type="checkbox"/> N
적용사례	실제 제조현장에 적용한 구체적 사례(usecase)를 기재
관련자료	소개자료, 시연 영상, 웹사이트 등 첨부 또는 링크
비 고	제품 홍보를 비롯하여 추가 설명이 필요한 부분 기재

※ 제조AI 솔루션의 개념과 특징 및 효과 등을 자세히 기술 요망(분량 5p 이내)

<b>참고1</b>	<b>2026년 공급기업 역량진단 모델 세부 지표</b>
------------	---------------------------------

대분류	중분류	세분류(진단지표)	
1. 경영 (KTRS-FM)	1.1. 경영주 역량	• 기술역량수준	• 기술창업역량
	1.2. 기술성	• 기술인력	• 기술개발 및 지재산 현황
		• 기술의 차별성	
	1.3. 시장 사업성	• 동사 시장규모 및 성장성	• 자금조달능력
		• 생산역량	• 판매처 다양성 및 안정성
		• 수익창출 역량	
2. 기술	2.1. 데이터 역량	• 제조 데이터 생애주기 관리 및 AI 큐레이션	
	2.2. 제조자율성	• 제조 자율성 수준 측정모델 (HW / SW)	
	2.3. 기술 특성화 지표	• 스마트제조기술 4대분야별 특성화 지표	
3. 프로젝트 관리	3.1. 프로젝트 기획	• 요구사항 분석 및 정의	• 내외부 역량분석
		• 프로젝트 범위 설정 및 실행계획 수립	
	3.2. 프로젝트 수행 및 관리	• 프로젝트 관리 및 통제	• 이슈 및 리스크 관리
		• 프로젝트 산출물의 품질 보증	
	3.3. 프로젝트 성과 및 유지관리	• 프로젝트 성과 관리 및 가치 실현	• 프로젝트 공식적 종료 및 사후 관리
		• 프로젝트 지식 자산화 및 지속적 개선	

\* 1. 경영 항목은 기술보증기금 기술평가 오픈플랫폼(KTOP) 내 KTRS-FM 기반 평가

**참고2**

**제조AI 개발역량 진단**

- (목적) 스마트공장 공급기업이 보유한 제조AI 솔루션의 개발역량 및 기술 우수성을 진단
  - (심사 방법) 대상 기업에게 11개 평가영역 질문지를 제시하고, 대면평가 진단을 통해 종합 점수 산출
    - \* 국내외 AI 성숙도 평가 프레임워크를 참고하여 제조AI 특화 맞춤형으로 재구성
  - (심사 척도) 평가 영역별로 '0.1~1점'을 부여하고 각 항목의 배점에 맞추어 총점 100점 산출
    - \* 0.1점: 미비(미반영), 0.5점: 보통(일부 반영, 구체성 미흡), 1점: 우수(구체적, 실현 가능)
  - (종합 등급 기준) 총점기준(최대 100점) :  
 S등급(90~100점), A등급(80~90점), B등급(70~80점), C등급(60~70점), D등급(60점 미만)
  - 심사영역 및 세부지표

대분류	중분류	대분류	중분류
1. 기술	1.1 기본방향	2. 성과	2.1 보급실적
	1.2 데이터		2.2 효과성
	1.3 클라우드		
	1.4 컴퓨팅	3. 운영	3.1 유지보수/인력지원
	1.5 AI 모델		3.2 책임신뢰규제대응
	1.6 시스템SW		
	1.7 확장성		