

2026년 분당서울대학교병원 창업보육센터 신규 입주기업 모집 공고

분당서울대학교병원 창업보육센터에서 바이오·헬스케어 분야의 창업기업을 지원하고자 아래와 같이 입주기업을 모집하오니 관심 있는 기업의 많은 신청 바랍니다.



- 2025년 경기도 『BI 경영평가』 최우수(S등급) 기관
- 2025년 중기부 『특화역량 BI 육성 지원사업』 운영기관
- 2025년 창업보육센터 경영평가 우수 등급 기관

□ 시설개요

- 위치 : 성남시 분당구 돌마로 172, 2층 창업보육센터

□ 모집 대상 및 입주 신청자격

- 바이오·헬스케어 분야의 7년 미만 법인기업 또는 예비 창업자
- 산학연병을 통해 성장 가능성이 높은 기업
- 기업부설연구소 또는 연구개발 전담부서(단, 분당서울대병원 시설을 활용하거나 공동연구개발을 위함이 증명되어야 하며 본사는 정부 및 지자체가 지원하는 공간에 입주하지 않아야 함)

□ 입주방법(위치, 공간, 입주시기)

- 입주공간 : 분당서울대학교병원 헬스케어혁신파크 내 창업보육센터(2층)
- 선발방식 : 심사표 의거 합격자 선발(70점 이상 합격)

※ 입주대기제 운영

- 발표심사 완료 후 심사 결과를 토대로 기업별 순위 배정(점수부여)
- 기업별 순위에 따라 센터와 협의 후 공실 순차적 입주(협의사항: 입주시기, 입주면적 등)
- 불합격의 경우 순위 배정 없음

- ※ 보육실 현황: 5m²(1.5평)~73m²(22평) 사이 총 10~12개 기업 입주 가능
 - 상기 면적은 전용면적이며, 센터 상황에 따라 입주공간 및 입주시기는 변동될 수 있음
 - 개방형 공간은 좌석(1.5평) 단위 입주 계약 가능

□ 창업보육료(전용면적 적용/매월 납부)

보증금	공간사용료(m ²)	비 고
없음	18,000원 (VAT 미포함)	- 공과금 및 관리비 없음 - 책상, 의자, 서랍장 4set 지원 - 위치 및 평면도 참고1 확인

□ 입주 준수사항

- 예비창업자는 3개월 이내 창업 준수(사업자등록증 제출)
- 입주계약 후 1개월 이내 사업자주소 변경(본사 입주 원칙)

□ 주요일정

① 서류접수	② 서류심사	③ 발표심사	④ 합격자 발표
2026.03.12(목) 오전 10:00까지	2026.03.13(금) ~03.18(수)	2026.03월 넷째주	2026.03월말
이메일 접수	합격여부 개별 통보	준비사항 개별 안내	개별 통보

- 계약일(입주 시작일) : 최종합격 발표일 이후부터 협의
- 단, 입주대기제로 운영되므로 순번에 따라 **순차 입주**이므로 계약일은 지연될 수 있음
- 입주 신청기업이 적을 경우 기업 모집을 위하여 모집공고를 연장할 수 있음
- **심사 및 결과 발표 일정은 센터 내부 사정에 따라 변경될 수 있음**

□ 입주절차

- 서류심사 요건충족 및 70점 이상자 발표 심사(PT발표 및 인터뷰): 개별 통보
- 센터 입주에 적합한 업체가 없는 경우 선정하지 않을 수 있음
- 입주실은 심사점수 순으로 배정(입주실 규모 및 일정 사전 조율)

□ 계약기간(기본 3 ~ 5년 이내)

- 최초 계약 3년(창업기업의 입주 안정성을 지원)
- 사업진행도 점점 실시(60점 미만시 입주 제한 있을 수 있음)
- 입주 3년 이후 매년 연장심사를 통하여 입주계약 갱신

□ 제출 서류 및 접수

- 제출방법 : 이메일 제출(fbic01@snubh.org)
- 제출서류 : 기본서류(필수) 및 추가 서류(해당시 제출)

기본서류	추가서류(해당 시)
① 입주신청서 및 사업계획서(양식 별첨) ② 발표자료(신청서 보완용) (자유양식, PPT/PDF파일) (서류합격자 대상) ③ 개인정보 수집·이용 동의서	④ 사업자 등록증 사본 ⑤ 법인등기부 등본 ⑥ 국세 및 지방세 납부 확인서(기업/개인) 1부 ⑦ 기업 경영성과(매출, 고용, 자금, 지재권, 인증 등)

- 제출 서류는 반환되지 않으며 향후 서류 보완 요청 시 추가 서류 요청 가능성 있음

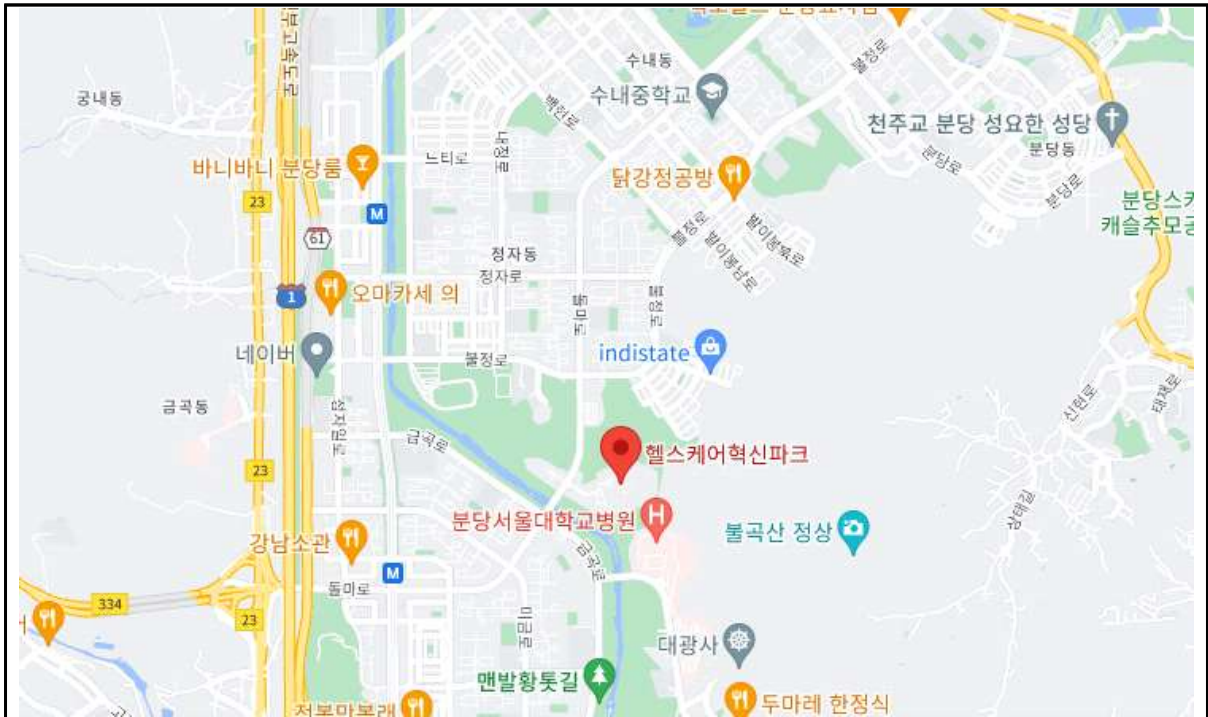
- 문의처 : 창업보육센터 행정실 031)787-8833

□ 유의 및 기타 사항

- 입주가능시기 : 입주심사 결과 통보 후 별도 협의
- 입주신청서, 사업계획서 등의 소정양식은 별첨 참조
- 입주심사위원회 발표평가일 및 장소는 신청 기업 대상으로 별도 통보
 - 발표평가 자료는 별도 지정일 까지 제출
- 발표평가 시 대표가 참석하는 것을 원칙으로 하며, 불가피한 사항이 있을 경우만 대리인 참석이 가능하며 위임장을 제출하여야 함
- 입주 후 3개월 이내 사업자 등록/이전 조건 미 충족시 선정취소, 강제퇴거 등의 조치를 받을 수 있음
- 선정된 기업이 공고문에 위배되거나, 신청서의 내용을 허위 기재 및 누락한 경우 선정취소, 강제퇴거 등의 조치를 받을 수 있음
- 입주 후 내부 규정 변동 등에 따라 사용료가 달라질 수 있음
- 기타 입주관련 사항은 담당자에 문의하기 바람

참고 1 위치 및 공간 현황(평면도)

□ 헬스케어 혁신 파크 위치 및 사진

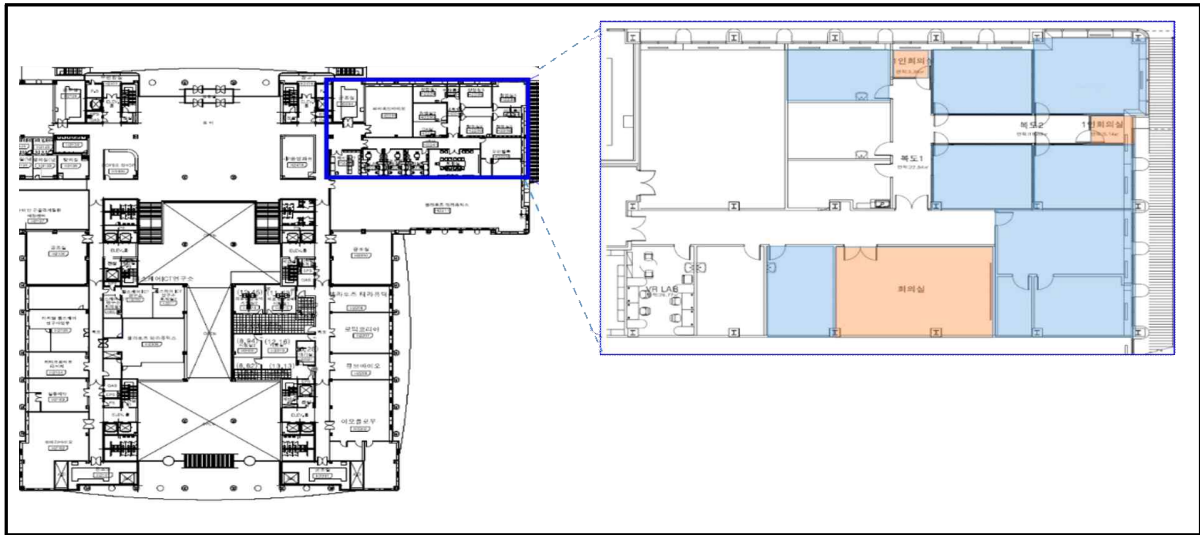


상세 주소 : 경기도 성남시 분당구 돌마로 172 헬스케어혁신파크



헬스케어 혁신 파크 전경

□ 창업보육센터 평면도



□ 창업보육센터 내·외부



※ 위 사진은 참고용이며, 실제 입주 창업실과 다를 수 있음

참고 2 평가 지표

□ 평가지표 계획(안)

구분	평가항목	배점
사업수행 능력	사업계획서 내용의 충실도	20
	사업운영 능력	
	사업계획 수립 및 실현가능성	
기술성	보유기술(제품) 수준	25
	기술 및 제품개발 현황	
	기술구현 가능성	
사업성	상품성	25
	시장성	
	사업화 가능성	
협력	병원 기여도	30
	병원과의 연계성	
합 계		100