

2026년 연구개발특구 협력거점 기반 글로벌 PoC 지원 참여기업 모집

연구개발특구진흥재단은 특구 내 유망기업이 보유한 기술과 제품을 글로벌 시장에서 실증할 수 있도록 미국(동·서부) 및 유럽 지역의 협력거점을 기반으로 해외 실증 기회를 제공합니다.

현지 파트너와 수요처와의 연계를 통해 실질적인 시장 검증이 가능하오니, 글로벌 진출을 희망하는 연구개발특구 기업들의 많은 관심과 적극적인 참여를 바랍니다.

2026년 1월 8일
연구개발특구진흥재단

1. 사업 개요

□ 사업목적

글로벌 진출을 희망하는 특구 내 기업을 대상으로 국가전략기술 분야 및 권역별* 주력 기술·제품에 대한 현지 실증(PoC)을 지원함으로써 수출 확대 및 해외투자 유치 등 글로벌 기술사업화 성과 창출

* 북미 동부(첨단바이오, 항공·우주 등) / 북미 서부(AI, ICT 등) / 유럽(바이오헬스, 탄소중립 등)

□ 사업명 : 연구개발특구 협력거점 기반 글로벌 PoC 지원

□ 지원기간 : 2026년 3월 ~ 12월

□ 주최기관 : 과학기술정보통신부, 연구개발특구진흥재단

□ 운영기관

공통(국내)	북미 동부	북미 서부	유럽
에스아이디파트너스(주) 조슈아파트너스 주식회사	주식회사 이디리서치 루시케코리아 유한회사	주식회사 탬엔젤파트너스 Mind the Bridge	Startup Colors UG 주식회사 헤렘

□ 지원대상

글로벌 실증이 가능한 기술·아이템을 보유하고, 해외 기업 및 기관과 협력이 가능한 창업 10년 이내(신청일 기준)* 연구개발특구 소재 기업**

* 「연구개발특구의 육성에 관한 특별법」 제9조의3에 따라 설립된 연구소기업의 경우 업력 제한 없음

** 사업자등록증 상 본사가 연구개발특구 내 소재해야 하며, 특구 내 이전 예정인 기업은 신청일까지 본사 소재지 이전을 완료해야 함

※ 우대사항

- (1) 「연구개발특구의 육성에 관한 특별법」 제9조의3에 따라 설립된 연구소기업 또는 동법 제9조에 따라 지정된 첨단기술기업
- (2) 글로벌 진출 이력(수출, 해외투자, 해외법인 등) 또는 경험(글로벌 전시회, 해외 수상 등)을 보유한 특구 내 기업

□ 지원규모 : 60개사(국내 공통) → 30개사(현지 프로그램) → 15개사(현지 PoC)

구 분	공통 프로그램(국내)	현지 프로그램	현지 PoC
북미 동부	20개사	10개사	5개사
북미 서부	20개사	10개사	5개사
유 럽	20개사	10개사	5개사

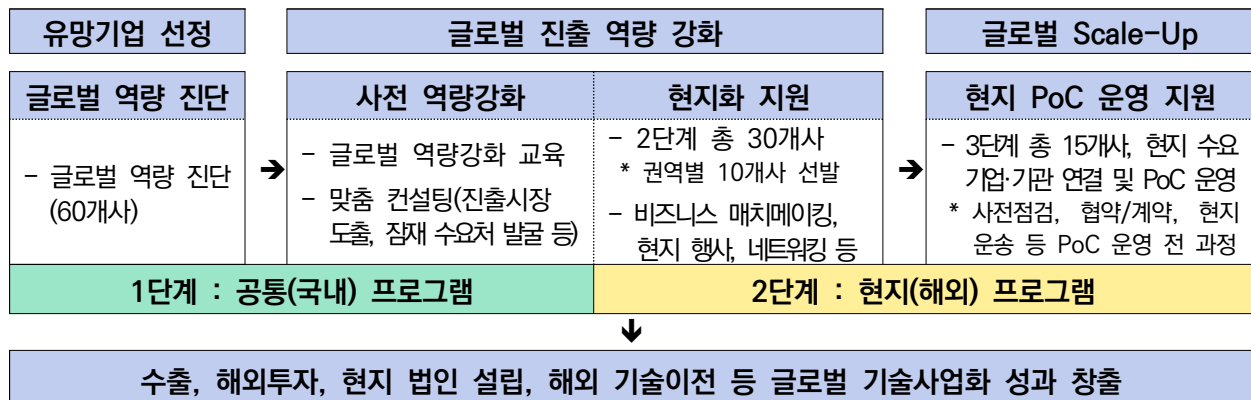
* 지원 규모는 프로그램 운영에 따라 일부 조정될 수 있음

□ 지원내용

- 글로벌 진출 역량 진단 기반 맞춤형 지원
(영문 IR 피칭 교육 및 1:1컨설팅, 영문 IR Deck 제작, PoC 전략 교육 및 실습, PMK 제작 및 디자인, 투자자 1:1 밋업, 국내·해외 등록 특허 등급 평가 등 글로벌 역량강화 프로그램 운영)
- 해외 권역 및 국가별 수요 기반 진출 전략 수립과 글로벌 실증 수요처 연계
- 해외 거점별 현지 프로그램에 선정된 기업 대상으로 항공료 및 체재비 등 실비 지원
- 해외 투자유치, 수출 및 현지법인 설립 등 후속지원
- 글로벌 대기업과의 오픈이노베이션 협력을 위한 밋업 지원

2. 세부 지원내용

□ 지원 프로세스



* 1단계 선정기업(60개사)을 대상으로 국내 공통 프로그램을 지원하며, 이 중 우수기업을 선별하여 현지 프로그램 (30개사) 및 글로벌 PoC 운영(15개사) 지원

□ 국내 공통 프로그램 세부 지원내용

지원항목	주요내용
글로벌 진출 역량 진단	<ul style="list-style-type: none"> • 글로벌 역량 진단·컨설팅 • 멘토링, 해외 IP 등급 평가, IP 확보 전략 등 맞춤형 컨설팅 제공 <ul style="list-style-type: none"> - 현지 VC, Specialist, 법률 전문가 등을 통한 심층 진단
국내 사전 역량강화 프로그램	<ul style="list-style-type: none"> • 참가기업 대상 글로벌 기술사업화 역량강화 부트캠프 운영 <ul style="list-style-type: none"> - 미국 AC 등 해외 전문가 연계 • LinkedIn을 활용한 글로벌 마케팅 전략 특강

지원항목	주요내용
기술사업화 역량 강화	<ul style="list-style-type: none"> 기술 공급자(공공연구기관)와 기업 매칭을 통한 기술이전·출자 지원 기술 공급-수요 간 교류 행사 '초기-도약-고도화' 단계별 사업화 전략 지원
해외 협력기관 연계 프로그램 운영 및 해외 거점 마련	<ul style="list-style-type: none"> 해외 기업·기관 연계 글로벌 역량강화 프로그램 운영 <ul style="list-style-type: none"> 글로벌 PoC 역량, 글로벌 사업화 역량, 해외 투자유치 역량 강화 등 현지 법인 설립, IP 기반 해외 시장 진입 등 현지 진출 전반에 대한 지원
기타 지원	<ul style="list-style-type: none"> 국내 및 해외 투자자 연계 및 교육 프로그램 운영 해외 등록 IP 확보 및 연계 지원 국내 및 해외 언론 홍보 지원 전시/박람회, 한인 네트워크 등 지속적 인적자원 연계 지원 글로벌 대기업 및 중소기업 등 해외 오픈이노베이션 연계 보육 공간 지원
후속 지원	<ul style="list-style-type: none"> 후속 투자 유치를 위한 지속 지원 시장 확장 및 침투를 위한 사업화 컨설팅, 프로그램 연계 등

□ [해외] 북미 동부 세부 지원내용

지원항목	주요내용																						
지원 기술 분야	<ul style="list-style-type: none"> 주요 분야 : 바이오, 항공·우주 외 국가전략기술 분야 등 뉴욕 : 이차전지, 사이버보안 등 워싱턴 : 항공·우주, AI, 신소재, 재생·클린에너지, 양자(Quantum), 로봇틱스 등 미국 정부 전략기술 분야 보스턴 : 바이오 등 																						
현지 전문가 활용 멘토링 및 현지 프로그램 참가 지원 (10개사 내외)	<ul style="list-style-type: none"> 현지 전문가를 활용한 기업 맞춤형 멘토링 <ul style="list-style-type: none"> 수요처 연계 PoC 컨설팅, IP 진단·라이선스 컨설팅, IR 멘토링 뉴욕 소프트랜딩 프로그램(5/11~12 예정) <table border="1"> <thead> <tr> <th>구분</th><th>프로그램</th></tr> </thead> <tbody> <tr> <td>사전컨설팅</td><td>온라인(IR Deck 멘토링), 사전 수요처 매칭</td></tr> <tr> <td>1일차</td><td>코넬테크 스타트업 프로그램 연계, 현지 수요처 1:1 미팅</td></tr> <tr> <td>2일차</td><td>1:1 IP 진단·컨설팅, 현지 VC 1:1 미팅</td></tr> </tbody> </table> 워싱턴 DC 액셀러레이팅 프로그램(5/14~15 예정) <table border="1"> <thead> <tr> <th>구분</th><th>프로그램</th></tr> </thead> <tbody> <tr> <td>사전컨설팅</td><td>온라인(IR Deck 멘토링)</td></tr> <tr> <td>1일차</td><td>현지 전문가 기술·시장 브리핑 (PoC 협력 네트워킹, B2G 미정부 조달 및 시장진입 전략 등)</td></tr> <tr> <td>2일차</td><td>1:1 매치메이킹 미팅, IR 데모데이, 네트워킹</td></tr> </tbody> </table> 보스턴 바이오 특화 프로그램(6/17~18 예정) <table border="1"> <thead> <tr> <th>구분</th><th>프로그램</th></tr> </thead> <tbody> <tr> <td>1일차</td><td>CRO 1:1 미팅, 빅파마 1:1 미팅</td></tr> <tr> <td>2일차</td><td>1:1 IP 진단·컨설팅, 바이오 전문 VC 대상 IR 피칭, 네트워킹</td></tr> </tbody> </table> <p>* 프로그램 세부내용 변동 가능</p>	구분	프로그램	사전컨설팅	온라인(IR Deck 멘토링), 사전 수요처 매칭	1일차	코넬테크 스타트업 프로그램 연계, 현지 수요처 1:1 미팅	2일차	1:1 IP 진단·컨설팅, 현지 VC 1:1 미팅	구분	프로그램	사전컨설팅	온라인(IR Deck 멘토링)	1일차	현지 전문가 기술·시장 브리핑 (PoC 협력 네트워킹, B2G 미정부 조달 및 시장진입 전략 등)	2일차	1:1 매치메이킹 미팅, IR 데모데이, 네트워킹	구분	프로그램	1일차	CRO 1:1 미팅, 빅파마 1:1 미팅	2일차	1:1 IP 진단·컨설팅, 바이오 전문 VC 대상 IR 피칭, 네트워킹
구분	프로그램																						
사전컨설팅	온라인(IR Deck 멘토링), 사전 수요처 매칭																						
1일차	코넬테크 스타트업 프로그램 연계, 현지 수요처 1:1 미팅																						
2일차	1:1 IP 진단·컨설팅, 현지 VC 1:1 미팅																						
구분	프로그램																						
사전컨설팅	온라인(IR Deck 멘토링)																						
1일차	현지 전문가 기술·시장 브리핑 (PoC 협력 네트워킹, B2G 미정부 조달 및 시장진입 전략 등)																						
2일차	1:1 매치메이킹 미팅, IR 데모데이, 네트워킹																						
구분	프로그램																						
1일차	CRO 1:1 미팅, 빅파마 1:1 미팅																						
2일차	1:1 IP 진단·컨설팅, 바이오 전문 VC 대상 IR 피칭, 네트워킹																						

지원항목	주요내용
PoC 지원 (5개사)	<ul style="list-style-type: none"> • PoC 매칭 지원 및 최종 PoC 운영 지원 5개사 • 현지 PoC 추진 프로세스 <div style="border: 1px solid black; padding: 5px; display: flex; align-items: center; justify-content: space-around;"> 기업진단 및 현황 파악 → 기업 맞춤형 전략 수립 → 현지 수요처 발굴 및 PoC 제안 → PoC 실증 및 활용 연계 </div>
기타 후속지원	<ul style="list-style-type: none"> • 투자유치 및 B2B 수출지원 • B2G 미 연방정부 조달 지원(2개사 제외) • 현지 법인 설립지원 • 글로벌 사업화 현지 로펌 법률 자문

□ [해외] 북미 서부 세부 지원내용

지원항목	주요내용
지원 기술 분야 및 모집 프로세스	<ul style="list-style-type: none"> • Top-Down(10개사) : FINCANTIERI(해양, 인공지능, 로봇틱스, 자동화) 등 수요 기업향 기업 선발 • Bottom-Up(10개사) : AI, SW, ICT 제조 분야 스타트업향 자율제안형 기업 선발
현지 전문가 활용 멘토링 및 교육	<ul style="list-style-type: none"> • 기업진단을 통해 선정기업 현안 파악 후 맞춤형 해외 진출 전략 및 목표 도출 지원 • 기업별 진단 및 KPI 도출 결과, 글로벌 사업화 관련 니즈에 따른 기업별 맞춤형 멘토링(4회 이상) • 기업별 전문가 매칭을 통해 PoC 외 법인설립, 투자유치, 장기적 스케일업 등 단기 및 중장기 글로벌 사업화 관련 자문 지원 <ul style="list-style-type: none"> - 경영일반, 자금조달, 현지화 전략, 오픈이노베이션 등 • 특화 교육 진행(3회)
국내 행사 연계 (20개사)	<ul style="list-style-type: none"> • 글로벌 이 밋업 : 엔비디아 등 글로벌 빅테크 기업과 이 밋업 연계(2회) • 미국 시드투자 유치 미팅 통한 글로벌 역량 강화 : 미국 투자자와 미팅 통해 현지 사업 운영 확장을 위한 역량 확보(2회) • 성과공유회(12월 중) : PoC 및 Post-PoC 진행기업 대상 성과공유회 진행
현지 프로그램 운영 (10개사)	<ul style="list-style-type: none"> • 2단계 프로그램 참여기업(10개사) 대상 현지 수요기업 및 투자자 네트워킹, IR 행사, 성과공유회 등 현지 프로그램 운영 * 4~5월, 10월경 샌프란시스코에서 진행 예정(세부일정 변동 가능) • 현지 프로그램 참여 시, 현지 비즈니스를 위한 공간(사무공간, 회의실, 행사장 등) 및 제반 사항 등을 지원
PoC 지원 (5개사)	<ul style="list-style-type: none"> • 2단계 프로그램 참여기업(10개사) 대상 글로벌 파트너 및 수요기업 연계 지원 • PoC 등 글로벌 사업 개발 활동의 프로세스 전반 지원 • 우수기업 총 1억 원 이상 직접투자 검토
기타 후속지원	<ul style="list-style-type: none"> • AWS 크레딧(1만불), 네이버클라우드 크레딧(최대 1억원) 지원 • TAP AC 프로그램 및 오픈이노베이션 프로그램 연계 • MTB 에코시스템(OI) 연계 • 우수기업 TIPS 추천 검토

□ [해외] 유럽 세부 지원내용

지원항목	주요내용									
지원 기술 분야	<ul style="list-style-type: none">• 주요 분야 : 바이오헬스, 탄소중립, 에너지• 그 외 국가전략기술 분야 등									
현지 전문가 활용 멘토링	<ul style="list-style-type: none">• 2단계 진출 10개사 대상 온라인 기업별 맞춤형 멘토링 실시<ul style="list-style-type: none">- 유럽 내 해당 기술/기업 전문가 1인, 주관기관 현지 전문가 1인, 한국인 PM 1인, 총 3인의 전담 밀착 지원(기업당 최소 5회 이상, 4~11월)• 시장 및 경쟁사 분석을 기반으로 시장 전략 고도화, 유럽 내 사업 확장 전략 수립 및 주요 매칭 가능 기업 발굴·연계 지원• 독일 및 유럽의 C-Level과의 심도 있는 기술 어필 방법, 문화적 이해 제고									
현지 프로그램 운영 (10개사)	<ul style="list-style-type: none">• 2단계 진출기업 10개사 대상 현지 수요기업 및 투자자 네트워킹, IR 행사, 성과 공유회 등 현지 프로그램 운영<ul style="list-style-type: none">- 탄소중립 분야(기후테크, 모빌리티, 제조·에너지) 및 바이오·헬스케어 기업의 현지 프로그램 참여에 소요되는 참가비, 체재비 및 항공비 일부를 포함하여 기업당 최대 500만 원 상당의 지원 제공- 6월 중순(탄소중립 집중 주간) The smarter E Europe, Bielefeld Hinterland Conference 및 11월 중순(바이오헬스케어 집중 주간) Bio-Europe 참석 지원- 에너지 분야 덴마크 국가 혁신 클러스터 3곳과 현지 PoC 협력 지원 및 최종 PoC 추진 시 PoC 바우처(수요처) 지원 검토• IR Deck 및 PoC Deck의 현지화 지원과 함께 유럽 현지 기업·기관과의 비즈니스 미팅을 주선하여 실질적인 협력 및 사업 기회 창출• 유럽 공동연구 및 사업화 연계를 위한 Horizon Europe, K-Fast 등 주요 EU·한-EU 협력 프로그램에 대한 심층 분석 등 중장기적인 연구·사업 확장 전략 수립 지원• 현지 프로그램 참여 시 현지 비즈니스를 위한 공간(사무공간, 회의실, 행사장 등) 및 제반 사항 등 지원									
PoC 지원 (5개사)	<ul style="list-style-type: none">• 멘토링, 출장 지원, 사무 공간 대여 등을 통해 전체 프로그램 참여 기업 당 약 2,500만원 상당 지원 예정• 글로벌 파트너 및 유럽 수요기업 연계 지원• 우수 5개사 대상 PoC 등 글로벌 사업개발 활동의 프로세스 전반 지원 <table><tr><th>사전지원</th><th>글로벌 PoC</th><th>후속 지원</th></tr><tr><td>· 특구기업 해외 PoC 컨설팅 · 해외기업/기관 PoC 협상</td><td>· 해외 시설/사업 적용 · 해외 실증 데이터 분석</td><td>· 해외 실증 개선사항 도출 · 후속 해외투자/수출 연계</td></tr><tr><td>현지 테스트베드 사전점검 프로그램 운영</td><td>해외 PoC 운영 밀착 지원</td><td>현지 성과공유회 개최</td></tr></table> <p>* 프로그램 세부내용 변동 가능</p>	사전지원	글로벌 PoC	후속 지원	· 특구기업 해외 PoC 컨설팅 · 해외기업/기관 PoC 협상	· 해외 시설/사업 적용 · 해외 실증 데이터 분석	· 해외 실증 개선사항 도출 · 후속 해외투자/수출 연계	현지 테스트베드 사전점검 프로그램 운영	해외 PoC 운영 밀착 지원	현지 성과공유회 개최
사전지원	글로벌 PoC	후속 지원								
· 특구기업 해외 PoC 컨설팅 · 해외기업/기관 PoC 협상	· 해외 시설/사업 적용 · 해외 실증 데이터 분석	· 해외 실증 개선사항 도출 · 후속 해외투자/수출 연계								
현지 테스트베드 사전점검 프로그램 운영	해외 PoC 운영 밀착 지원	현지 성과공유회 개최								
국내 프로그램 연계	<ul style="list-style-type: none">• 글로벌 유명 VC 초청 IR Day 운영• 국내외 대기업과의 Tech Matching 등 딥테크 기업의 중장기 실증 수요 발굴을 위한 오픈이노베이션 행사• 호라이즌 유럽 프로젝트 타깃 유럽 수요자(컨소시엄) 매칭 지원 프로그램 운영• PoC 기본 프로세스에서 KPI Setting에 이르는 딥테크 기업의 글로벌 진출 핵심 요소를 기반으로 한 Deep Tech Glow-up 프로그램 운영									
기타 후속지원	<ul style="list-style-type: none">• 2027년 후속성장 지원(현지 기업과의 기술 실증 검증 포함)• 프로그램 종료 이후 글로벌 사업개발 지원을 위한 온라인 미팅 지원• 현지법인 설립 지속 지원									

3. 선정 절차

□ 선정 절차 및 일정

단 계	일 정	세부 내용
신청서 접수	'26.1.8 ~ 2.25	기업 모집 공고 및 신청서 접수
서류 평가	'26.2월 말	서류 검토
발표 평가	'26.3월 초	글로벌 진출 역량, 기업 역량 및 사업성 등 종합 평가
최종 선발	'26.3월 중	지원대상 기업 최종 선정 (이메일 개별 통보 예정)

* 위 세부 일정은 운영 사정에 따라 변경될 수 있으며, 2단계 지원기업은 1단계 공통(국내) 프로그램 종료 후 별도 안내

□ 선정 기준(안)

항 목	세부항목	배점
사업화 아이템의 글로벌 기술 경쟁력	기술·제품의 해외 시장 내 구현 가능성	30
	해외 시장에서의 PoC 수행 적합성	
	기술·제품의 글로벌 차별성 및 경쟁력	
글로벌 기술사업화 실현 가능성	글로벌 사업화 추진 계획의 적정성	30
	글로벌 진출 대상 시장의 수요 적합성	
	글로벌 시장 진출 실적 및 향후 성장 잠재력	
글로벌 현지화 전략	해외 파트너 구축 현황과 향후 확보 계획의 구체성	20
	해외법인 및 거점 운영 등 글로벌 현지화 추진의 구체성	
기업의 글로벌 역량	신청기업의 글로벌 사업 추진 경험과 성과	20
	신청기업의 글로벌 사업 추진 역량 및 전문성	
합 계		100

* 세부 평가기준은 변경될 수 있음

4. 신청 방법

□ 신청기간 : 2026년 1월 8일(목) ~ 2월 25일(수) 까지

□ 신청방법 : 아래 링크 접속하여 온라인 제출 (※ 1차 제출서류 업로드)

※ 제출처 링크 : 2026globalpoc.enn.kr

* 업로드파일명 : 희망국가명_협력거점 글로벌 PoC_기업명 / 필수서류_기업명

* PDF로 변환 후 통합하여 하나의 파일로 제출, 제출 후 유선 연락을 통한 확인 요망

□ 1차 제출서류

순번	구분	제출서류	비고
1	필수	신청서 및 사업계획서	서식 활용
2		회사·제품소개서(영문/국문)	해당 시
3		개인/기업 정보 수집·이용 동의서	서식 활용
4		법인등기부등본(말소사항 포함)	1개월 이내 발급분

□ 2차 추가 제출서류 (※ 서류평가 대상기업 별도 안내 예정)

순번	구분	제출서류	비고
1	필수	발표자료	자유양식, PDF 제출
2		사업자등록증 사본	-
3		국세·지방세 완납증명서	1개월 이내 발급분
4	선택	연구소기업 등록증(또는 첨단기술기업 지정서) 사본	해당 시
5		보유 기술 관련 증빙자료(국내·외 인증, MOU, 기술이전 등)	-
6		기타 글로벌 사업화 관련 증빙자료	-

* 선정 이후 신청서 및 사업계획서 내용이 사실과 다르거나 관련 증빙자료 제출이 불가능한 경우, 선정이 취소될 수 있음

5. 문의처

□ 신청 및 접수 문의처

구분	기관명	담당자	연락처
(공통) 운영기관	조슈아파트너스	한원희 팀장	☎ 042-364-1002 ✉ whhan046@jptnr.com

□ 권역별 프로그램 세부 지원사항 문의처

구분	기관명	담당자	연락처
(공통) 운영기관	에스아이디파트너스	이동근 과장	☎ 070-4209-1962 ✉ dglee@sidpartners.net
(북미 동부) 운영기관	이디리서치	권영은 책임	☎ 010-*023-3*21 ✉ yekwon45@edresearch.co.kr
(북미 서부) 운영기관	탭엔젤파트너스	도호득 선임	☎ 02-6241-6858 ✉ hdd91@tapaps.com
(유럽) 운영기관	헤렘	조한재 선임	☎ 02-525-7430 ✉ hj-cho@herem.co.kr
주최기관	연구개발특구진흥재단	김희정 선임연구원	☎ 042-865-8932 ✉ hjkim@innopolis.or.kr

참고

연구개발특구 소재 기업 확인 방법

※ 본 사업은 본사가 연구개발특구(5개 광역특구 및 14개 강소특구)에 소재한 기업을 대상으로 하며, 연구개발특구 소재 확인 방법은 아래와 같습니다.

1. 토지이용규제서비스 통합포털 접속 (<http://www.eum.go.kr/web/am/amMain.jsp>)하여 지원 기업 주소 입력

*** 주소 검색 : 도로명 주소보다 ○○동 ○○번지로 검색하는 것이 정확합니다.**

2. 주소 검색란에 주소 입력 진행 후 열람 진행

지역지구등 지정여부	「국토의 계획 및 이용에 관한 법률」에 따른 지역·지구등	도시지역, 일반공업지역, 지구단위계획구역(대덕테크노밸리조성사업), 중로1류(집합)
	다른 법령 등에 따른 지역·지구등	지방산업단지<산업입지 및 개발에 관한 법률> 산업육성구역<연구개발특구의육성에관한특별법>
「토지이용규제 기본법 시행령」 제9조 제4항 각 호에 해당되는 사항		

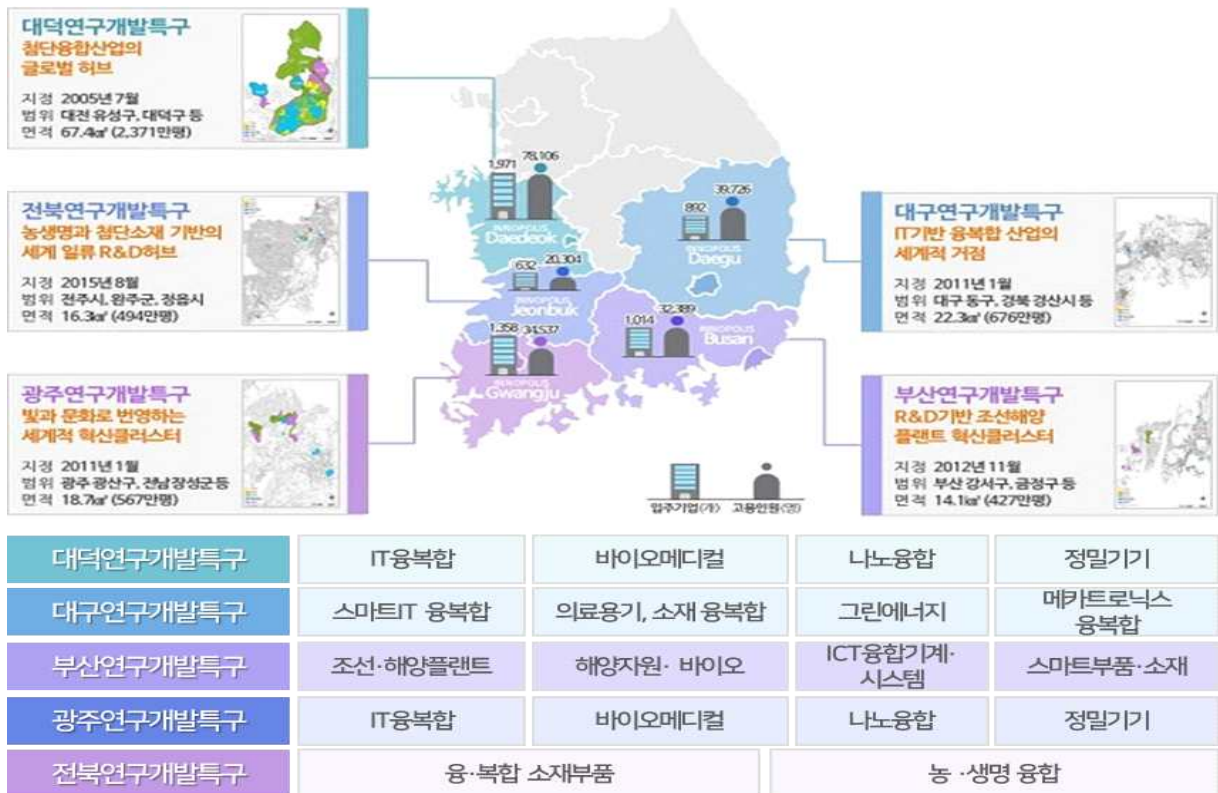
3. 다른 법령 등에 따른 지역·지구 등에 <연구개발특구의 육성에 관한 특별법>이 명시되어 있으면 특구 소재 기업으로 인정됨

■ **강소특구 (14개) 소재 기업 확인** : 하기 지역에 포함되어도 주소 검색시 <연구개발특구의 육성에 관한 특별법>이 명시된 주소여야 특구소재 기업으로 인정됩니다.

다른 법령 등에 따른 지역·지구등	가축사육제한구역(모든축종 제한지역)<가축분뇨의 관리 및 이용에 관한 법률>, 산업육성구역(2020-11-10) <연구개발특구의 육성에 관한특별법>
--------------------	--

서울/홍릉	서울 성북구, 동대문구	충북/청주	청주 흥덕구, 청원구
경기/안산	안산 상록구 사동, 단원구 성곡동 일원	충남/천안아산	천안 서북구, 동남구 / 아산 방배읍, 탕정면
경남/김해	김해 주촌면, 풍유동, 명법동 일원	울산/울주	울산 울주군 언양읍
경남/진주	진주 가좌동, 충무공동, 정촌면	전남/나주	나주 빛가람동, 동수동, 왕곡면
경남/창원	창원 성산구	전북/군산	군산 미룡동, 소룡동, 오식도동
경북/포항	포항 북구 흥해읍, 지곡동	경북/구미	구미 거의동, 신평동, 산동면
인천 서구	인천 서구, 미추홀구, 연수구	강원 춘천	춘천시 효자동, 후평동, 동내면, 동산면 일원

1. 5개 광역특구 (대덕특구, 광주특구, 대구특구, 부산특구, 전북특구)



2. 14개 강소특구

