

# 통합정보시스템(IRIS) 매뉴얼

- 신규과제 신청 및 접수 시 유의사항 -

# 일러두기

- 전문기관 담당자의 업무 효율화에 도움을 주고자 제작된 저작물이므로 소관부처·전문기관·사업별 특성에 따라 상이하게 적용하거나 생략할 수 있다.
  - 본 저작물은 통합정보시스템(IRIS) 구축 기관인 한국과학기술기획평가원(KISTEP)에서 지속적으로 구현 및 개선되는 기능에 대한 설명이 포함되지 않을 수 있다.
  - 국가연구개발혁신법, 국가연구개발 과제평가 표준지침, 전문기관별 규정 및 내부 절차 등 관련 내용이 수시로 개정·개선되고 있는 사항을 고려하여 전문기관 담당자는 업무처리 시 반드시 관련 법령·규정·지침·절차 등을 준용하여야 한다.
  - 본 저작물은 국가연구개발사업을 관리하는 전문기관 및 수행하는 연구개발기관의 ‘통합정보시스템(IRIS)’ 활용 이해도 제고와 편의성 제공을 위하여 공익의 목적으로 제작되었으며 저작자의 허락 없이 무단 수정 및 배포 또는 영리 목적으로 활용하는 경우 ‘저작인격권’, ‘저작재산권’ 등 이 외 권리 침해로 보는 행위에 대한 법적 책임을 물을 수 있다.
  - 단, 저작권법 제57조, 제58조, 제59조, 제61조에 의하여 복제·전송할 권리를 가진 자는 제외할 수 있다.
- ※ 관련법령: 저작권법 제10조(저작권), 제11조(공표권), 제12조(성명표시권), 제13조(동일성유지권), 제14조(저작인격권의 일신전속성), 제16조(복제권), 제17조(공연권), 제18조(공중송신권), 제19조(전시권), 제20조(배포권), 제21조(대여권), 제22조(2차저작물작성권), 제57조(배타적발행권의 설정), 제58조(배타적발행권자의 의무), 제59조(배타적발행권의 존속기간 등), 제61조(배타적발행권 소멸 후의 복제물의 배포), 제102조(온라인서비스제공자의 책임 제한), 제103조(복제·전송의 중단), 제103조의2(온라인서비스제공자에 대한 법원 명령의 범위), 제103조의3(복제·전송자에 관한 정보 제공의 청구), 제104조의8(침해의 정지·예방 청구 등), 제123조(침해의 정지 등 청구), 제124조(침해로 보는 행위), 제125조(손해배상의 청구), 제125조의2(법정손해배상의 청구) 등

# 목차

1. 통합정보  
시스템(IRIS) 개요

2. 회원가입

3. 국가연구자  
번호 발급 및 전환

4. 기관신청

5. 기관총괄  
담당자 신청

6. 기관부담  
연구개발비 완화  
방법  
(해당시)

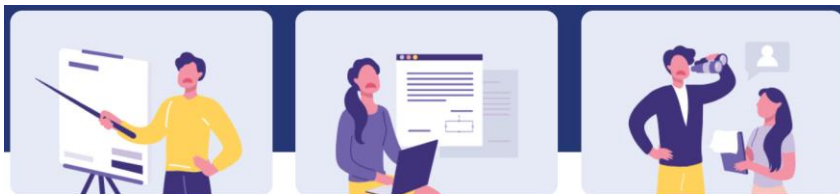
7. 연구책임자  
필수 입력사항

8. 첨부파일 등록

# 1. 통합정보시스템(IRIS) 개요

## 추진배경

부처(연구관리 전문기관)마다 상이한 규정·서식·시스템으로 연구현장 및 연구자의 '번거로움', '피로도', '어려움' 등 애로사항 다수 발생으로 인하여 표준화 및 통합·정비 필요



## 추진방향 및 현황

관련 근거에 의해 규정(286개→1개), 서식(136종→54종), 시스템(20개→1개) 표준화로 연구관리 업무 일원화, 이용자 맞춤 정보제공 및 공유로 사용자 행정 부담 완화와 업무효율성 제고를 위한 통합정보시스템(IRIS) 전면 활용

## 법적근거

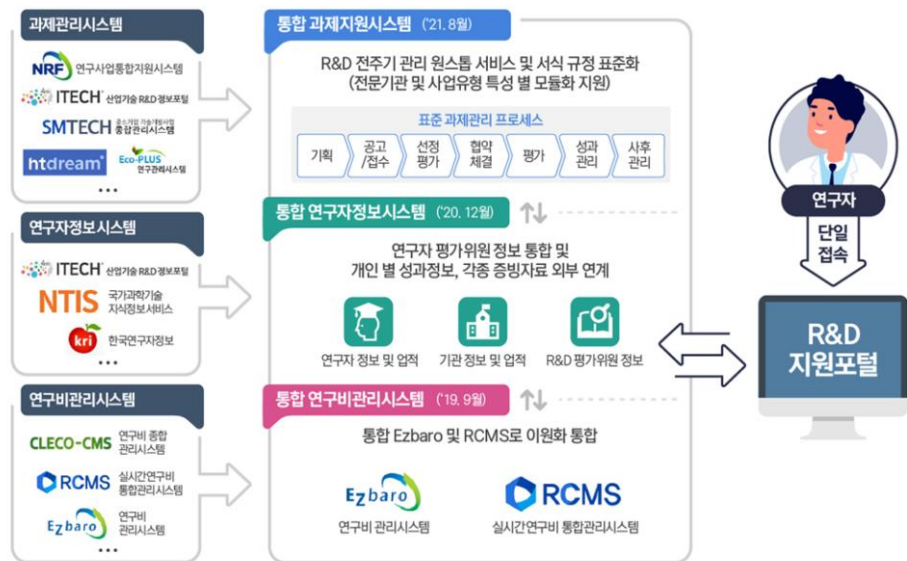
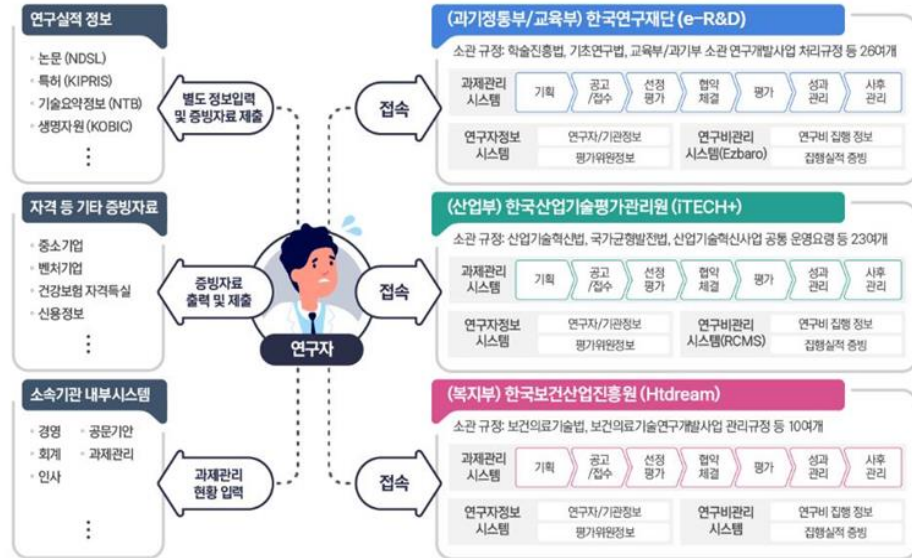
「국가연구개발혁신법」 제19조 및 제20조 등을 법적근거로 하여 국가연구개발사업의 효율적 추진 기반 구축  
※ '20.6.9 제정, '21.1.1 시행

- (제19조 연구개발정보의 처리 등) 연구개발정보 처리 기준 신설 및 과기정통부 고시를 다루며, 정보검증/사업추진에 필요한 정보 요청·제공 근거 명시
- (제20조 통합정보시스템 구축 및 운영) 통합정보시스템 구축·운영 근거 및 연구개발기관 관련 정보 요구 근거 명시

## 정책적 근거

국정과제, 과학기술기본계획, 국가과학기술 관련 주요 회의 내 아젠다 설정을 통해 정부 지원의 타당성 보유

- (국정과제) '연구자 중심의 R&D 관리시스템 혁신' 추진('17.7월)
  - R&D 책임성 강화 및 행정효율성 제고(35-2번)
  - 전문기관 효율화(35-4번)의 일환으로 범부처 통합 연구지원시스템 구축 추진
- (과학기술기본계획) 연구자 중심 행정절차 간소화 추진(「제4차 과학기술기본계획(18~22)」, 2-3번)
- (국가과학기술자문회의 전원회의) R&D 관리체계의 전문성 효율성 강화 방안 논의('18.7월, 대통령 주재)
- (혁신성장관계장관회의) 연구관리전문기관 효율화를 위한 과제지원시스템 통합 구축 방안 논의('18.8월)
- (과학기술관계장관회의) '연구지원시스템 통합 구축 추진계획' \*('19.1월), 「범부처 연구지원시스템 통합 구축 실행계획」, ('20.4월) 수립
- (전문기관 효율화특별위원회) 「범부처 R&D 관리 규정, 지침 표준안」, ('19.9월), 「연구자정보통합시스템 구축 및 운영 계획」, ('20.2월) 수립



## 2. 회원가입

### 내국인 회원가입

범부처통합연구지원시스템 접속([www.iris.go.kr](http://www.iris.go.kr)) → ① 우측상단 [회원가입] → ② '회원구분선택(내국인)' 선택 → ③ '본인확인(휴대폰 본인인증 또는 공동인증서 본인인증)' → ④ '약관동의' 및 '가입양식 작성' 절차 후 가입완료

※ 회원가입 시 오류 또는 문의사항은 IRIS 콜센터(1877-2041)로 문의

### 내국인 회원가입(해외체류 중)

③ '본인확인(해외체류 중)' 선택 → ④ '단기체류'/'장기체류' 선택 → ⑤ '약관동의' → '가입양식 작성' 절차 후 가입완료

※ 해외체류 중 회원가입 진행 시 관리자가 서류를 확인하고 '승인(반려)'하므로 1~5일 소요

※ 단기체류(임시회원)(3개월 미만): 3개월 기한 종료 후 '휴면회원'으로 전환(기한 종료 전 3회 고지)되며, 기한 종료 전 '기본정보', '본인인증' 저장 시 자동 전환

### 내국인 해외체류자 회원가입 시 증빙문서(신청일로부터 최대 3일 이내 발급한 문서에 한하여 인정)

단기체류(3개월 미만): '출입국사실증명서' 또는 '해외기관의 재직(재학)증명서', 국문 성명과 생년월일이 명시된 주민등록증(여권 제외)

※ 출입국사실증명서는 '정부24'에서 즉시 발급 가능하며, 관련 '기록대조 시작일', '기록대조 종료일', '신청일자' 등 세부 작성방법은 회원가입 시 유의사항 참고

장기체류(3개월 이상): '해외기관의 재직(재학)증명서', '국문 성명과 생년월일이 명시된 주민등록증(여권 제외)'

국가연구자정보시스템 | 전자평가시스템 | IRIS 관리자사이트

**iris** 범부처통합연구지원시스템  
Integrated R&D Information System

IRIS 소개

사업정보

알림·고객

R&D 정보서비스

#### 연구자 중심 R&D 환경 조성의 시작 국가연구자정보시스템

KRI, NTIS, 20개 전문기관 연구자정보시스템으로 분산되어 있던 기존 시스템을 일원화 하여 쉽고 편리하게 개편합니다!

최신공지사항

[국가연구자정보시스템] 연구자정보 입력 매뉴얼

2021.01.04

국가연구자정보시스템(NRI) 연구자정보시스템 등록 매뉴얼입니다. KRI 또는 타 전문기관 시스템에서 업로드된 데이터 이관에 동의하셨다면 NRI 이관데이터 관리 화면에서 이관 기관을...

Quick Menu



'22 R&D 제도 개선 제안



사업안내



공지사항



수요조사



사업광고



공모예고



온라인메뉴얼



R&D 업무포털



국가연구자 번호찾기



국가연구자 정보시스템

사업광고

공모예고

사업설명회

전체

접수중

접수예정

정부부처

전문기관



국가연구자정보시스템 | 전자평가시스템 | IRIS 관리자사이트

**iris** 범부처통합연구지원시스템  
Integrated R&D Information System

IRIS 소개

사업정보

알림·고객

R&D 정보서비스

### 회원가입

회원구분선택

약관동의

가입양식 작성

가입완료

내/외국인 선택

내국인

외국인

본인인증 후 회원가입

휴대폰 본인인증

공동인증서 본인인증

해외체류 중

단기체류(임시회원)  
(3개월 미만)

장기체류  
(3개월 이상)

## 2. 회원가입

### 외국인 회원가입

범부처통합연구지원시스템 접속([www.iris.go.kr](http://www.iris.go.kr)) → ① 우측상단 [회원가입] → ② '회원구분선택(외국인)' 선택 → ③ '본인확인(휴대폰 본인인증 또는 공동인증서 본인인증 또는 거소증 미소지 외국인 가입 신청)' → ④ '약관동의' 및 '가입양식 작성' 절차 후 가입완료

※ 회원가입 시 오류 또는 문의사항은 IRIS 콜센터(1877-2041)로 문의

※ 본인확인의 경우 '내국인'과 동일하지만 인증 수단이 없을 경우 '거소증 미소지 외국인'으로 신청

### 외국인 회원가입 시 증빙문서

성명(영문)과 생년월일, 국적이 명시된 재직(재학)증명서 또는 비자, 입국허가증, 체류증 등

※ 해외체류 중 회원가입 진행 시 관리자가 서류를 확인하고 '승인(반려)'하므로 1~5일 소요

국가연구자정보시스템 | 전자평가시스템 | IRIS 관련사이트

로그인 | **회원가입** | 검색어를 입력해주세요

iris 범부처통합연구지원시스템 Integrated R&D Information System

IRIS 소개 사업정보 알림·고객 R&D 정보서비스

①

회원가입

회원구분선택 | 약관동의 | 가입양식 작성 | 가입완료

내/외국인 선택

②

내국인 | **외국인**

본인인증 후 회원가입

휴대폰 본인인증 | 공동인증서 본인인증 | 거소증 미소지 외국인 가입 신청

③

④

Quick Menu

'22 R&D 제도 개선 제안 사업안내 공지사항 수요조사 사업공고 공모예고 온라인메뉴얼

R&D 업무포털 국가연구자 번호찾기 국가연구자 정보시스템

사업공고 공모예고 사업설명회

전체 접수중 접수예정 정부부처 전문기관

# 3. 국가연구자번호 발급 및 전환

## 국가연구자번호 발급 및 전환

① 회원가입 및 로그인 후 아래와 같이 '국가연구자번호(NRI) 발급하기' 배너를 클릭 → ② '연구자정보 전환동의' 진행 → ③ '개인정보 공개범위 설정' 후 저장

※ '비공개'로 설정하여도 통합정보시스템(IRIS) 활용에 영향 없음

iris

IRIS 소개

사업정보

알림고객

R&D 정보서비스

IRIS 범부처 평가위원 후보단 등록 안내

최신공지사항

2021.01.04

[국가연구자정보시스템] 연구자정보 입력 매뉴얼

연구개발과제 참여를 위한 국가연구자번호(NRI) 발급하기 >

홍길동

소개사함을 입력해주세요.

개인정보

공개

부분공개(인적사항제외)

비공개

구분

개인정보 공개 범위

전체공개

- 기본정보(국가연구자번호, 후대전환번호, 기본주소, ISNI, ORCID 제외하고 공개)

- 학력(대표학력여부가 체크된 학위정보만 제공), 경력, 분야, 논문, 지식재산권, 저역서, 외부활동정보, 수상정보, 연구수행정보, 자격정보, 평가위원 정보

부분공개

- 기본정보 중 성명(국문), 성별, 기관명, 부서(학과)명 만 공개

- 학력(대표학력여부가 체크된 학위정보만 제공), 분야, 논문, 지식재산권, 저역서, 연구수행정보

비공개

- 기본정보 및 업적정보 공개 안함

※ 개인정보 비공개자는 향후 연구자검색서비스에서 타연구자 검색 불가 예정

※ 연구자 검색 서비스는 '21.8월부터 제공할 예정이며, 공개 범위는 일부 조정(축소)될 수 있음.

※ 연구자 전환 진행 시 타시스템 PMS,EVAL,NOTE,PORTAL 사이트에 강제 로그인도 됩니다

취소

저장

연구자정보 전환동의 ②

연구자정보 전환동의

약관

☐ [필수] 개인정보 수집 이용 동의

범부처통합연구자정보시스템(이하 "IRIS"이라 한다)에서는 연구자회원의 서비스 이용을 위하여 연구자 본인의 인적사항, 학력, 경력, 연구 업적 등 개인정보를 수집·이용하거나, 제3자에게 제공할 수 있으며 이를 위하여 연구자회원의 동의를 구하고자 합니다.

1. 수집·이용 목적

IRIS에서 제공하는 서비스 등의 이용 및 국가연구개발사업 관련 업무처리

2. 수집·이용 항목

기본정보 : (필수) 회원인원ID (자동생성), 이용자ID, 국가, 성명, 생년월일, 비밀번호, 성별, 후대전환번호, 전자우편 주소, CI코드, DI코드, 국가연구자번호, 소속유형, 소속기관 (선택) 성명(영문), 주소구분(국내/국외), 기본주소, (소속)기관주소구분(국내/해외), (소속)기관주소, 사무실 전화번호, 사무실 팩스번호, 뉴스레터, 수신여부, 사진, 자산소개사항, ISNI, ORCID

학력정보 : (선택) 최종대학명, 최종 졸업년도, 학위국가, 최종학위취득번호

경력정보 : (선택) 근무(활동)기관명, 근무(활동)부서명, 근무(활동)시작 종료일

논문정보 : (선택) 주저자 | 교신저자 | 공동저자(국가연구자번호 포함)

자격정보 : (선택) 자격종명, 취득국가, 자격부여고유번호, 자격부여기관명

평가위원활동정보 : (선택) 임명기관명, 평가위원회명, 임명시작 종료일자

☐ [필수] 개인정보의 제3자 제공 및 활용 동의

IRIS의 서비스 이용을 위해 연구자회원 등의 시 제3자에게 제공하며 수집된 정보는 정보주체의 동의 없이는 제공·활용되지 않습니다.

개인정보 제3자 제공 현황

제공기관	제공목적	제공항목	보유-이용기간
한국과학기술정보연구원(KTIS)	국가연구개발사업 연구개발정보관리-운영	성명, 성별, 생년월일, 내/외국인 구분, 국가연구자번호, 직장, 후대전환번호, 이메일	종영구
	국가연구개발사업 제재정보관리-운영	성명, 성별, 생년월일, 내/외국인 구분, 국가연구자번호	
	국가연구개발사업 평가위원정보 관리-운영 (평가위원의 참석 평가위원 기준)	과제평가참여년월, 성명, 생년월일, 소속기관명, 직위명, 과제평가결과평가단계코드	
국가연구시설장비진흥센터(NFEC)	국가연구시설장비관리-운영	성명, 성별, 국가연구자번호, 직장, 후대전환번호, 이메일	종영구
ezBaro	연구개발비 집행	성명, 생년월일, 성별, 경력, 국가연구자번호,	종영구

취소

동의



# 4. 기관신청

## 기관신청

범부처통합연구지원시스템 접속([www.iris.go.kr](http://www.iris.go.kr)) 및 로그인 → ① 우측 'QUICK LINK'에서 [기관신청] 선택 → ② 국내 또는 해외기관 신청 → 기관정보 입력 후 신청완료

※ 국내기관의 경우 사업자등록번호 검증 및 사업자등록증 등록 필수

국가연구자정보시스템 R&D업무포털 전자평가시스템 IRIS 관련사이트

김성훈 (11362857) 로그아웃 남은시간 07시간 59분 12초 검색어를 입력해주세요

범부처통합연구지원시스템 IRIS 소개 사업정보 알림·고객 R&D 정보서비스

'23.12월 IRIS 챗봇 서비스 오픈  
IRIS 이용 중 궁금하신 부분들,  
이제 IRIS 챗봇을 이용해 해결해보세요!  
오른쪽 하단의 푼칭에서 챗봇을 클릭하세요.  
모바일 기기에서도 이용하실 수 있습니다 :)

최신공지사항 2021.07.27  
[국가연구자정보시스템] IRIS 범부처 평가위원 후보단 등록 방법 안내(매뉴얼 포함)  
<국가연구자정보시스템(NRI) 범부처 평가위원 후보단 모집 안내 > 안녕하세요, IRIS운영단입니다. 범부처 통합 연구지원시스템(IRIS)에서는 「국가연구개발혁신법」 제19조와 동법 시행령 제27조에 따라...

전자연구노트  
연구비통합관리 시스템(Ezbar)  
연구비통합관리 시스템(RCMS)  
개인정보연구관리 동의  
국가연구자번호 찾기  
1877-2041 고객센터  
고객상담챗봇

### 기관신청

#### 기관신청 (국내)

국가연구개발에 참여하는 연구자의 기관정보가 국내인 경우는 아래의 버튼을 이용하여 국내기관등록이 가능합니다.

바로가기

②

#### 기관신청 (해외)

국가연구개발에 참여하는 연구자의 기관정보가 해외인 경우는 아래의 버튼을 이용하여 해외기관등록이 가능합니다.

바로가기

②

### 기관신청 (국내)

기관신청

기관(법인명) *	기관영문명 *
사업자등록번호 *	법인등록번호 *
기관설립구분 * -선택-	설립일 *
상시종업원 수 *	홈페이지 *
사업제구분 * -선택-	기관유형구분 * -선택- -선택-
기본주소 *	주소검색
상세주소 *	
대표 전화번호 *	대표 FAX번호 *
업종 *	업태 *
사업자등록증 *	기관별 표준 간행물 고시를 적용기관 여부 <input type="radio"/> 적용 <input type="radio"/> 미적용
고시를 적용기관	상위기관 검색

### 기관신청 (국외)

해외 기관신청

기관(법인명) *	기관영문명 *
기관설립구분 * -선택-	설립일 *
홈페이지 *	사업제구분 * -선택-
기관유형구분 * -선택-	상시종업원 수 *
국가구분 * -선택-	소재지 지역 구분 * 해외
기본주소 *	
상세주소 *	
대표 전화번호 *	대표 FAX번호 *



**기관 총괄 담당자 신청**
R&D 고재경 > 기관정보관리 > 기관총괄담당자신청
도움말

3
저장

### · 총괄 담당자 정보

기관명	한국콘텐츠진흥원	성명	김상훈
기관역할 인력구분	기관총괄담당자	역할 지정인	김상훈
소속부서명	연구개발사업팀	직위명	
유료 시작 일시	2023-06-08	유료 종료 일시	9999-12-31

> [참고] 법인사업자 인증서 또는 개인사업자 인증서 발급/준비 안내

구분	준비사항	확인
공동인증서 발급/준비	반드시 기업용 범용인증서를 발급/준비하여야 합니다.	<a href="#">안내 보기</a>

※ 범용인증서가 없는 기관의 기관총괄담당자 지정 : IRIS 담당자에게 개별 요청(2~4일 소요)

- 소속기관이 해당 기관으로 등록되어 있는 자의 이름/생년월일/국가면허번호와 함께 "제직증명서"와 "사업자등록증"을 nri@kistep.re.kr로 송부
- 소속기관 확인: 개인/사업자를 범용인증서 이용 전 기관총괄담당자로 등록하려는 연구자의 소속기관이 해당 기관과 일치하는지 여부 바랍니다.
- 소속기관 변경: IRIS 메인화면 우측 상단의 이름 클릭 > 기관정보 > 등록기관에서 검색하여 소속기관 변경 > 저장
- 소속기관 검색되지 않을: FAQ "기관 등록 신청 방법" 참조

- 기관총괄담당자는 1명만 등록 가능합니다.
- (변경) 기존 기관총괄담당자가 유료일시 종료 및 신규 기관총괄담당자 등록 필요
- 퇴사 등의 사유로 기관총괄담당자의 권한 변경이 어려울 경우 nri@kistep.re.kr로 신규 등록 요청(사업자등록증 첨부 필요)

# 6. 기관부담연구개발비 완화 방법 (평균 매출액 3천억원 미만 중견기업)

## 기관부담연구개발비 완화 방법

① [연구기관] 탭 → ② '기관부담연구개발비' 완화가 필요한 해당 기관을 선택 → ③ '평균 매출액 3천억원 미만' 체크박스 클릭

※ 기관부담연구개발비 완화는 '평균 매출액 3천억원 미만의 중견기업에' 해당하는 경우, 선택사항이며 협약체결 후에도 변경이 가능함

iris 통합업무포털서비스

김성훈 님 남한시간07시57분26초

로그아웃

사업 기획

사업 공고

과제접수

과제수행

사후관리

과제평가

납부

R&D 고객센터

연구개발계획서

과제접수 > 신청공고목록

도움말

과제 정보

전체 1건

최종확인

제출

기관담당자승인

기관담당자반려

목록

① [최종확인]버튼 클릭 시 데이터 검증에 일정 시간이 소요됩니다.

② 연구개발계획서 작성 중에도 [최종확인]을 통해 계획서 중간 점검이 가능합니다.

③ 최종 제출은 연구책임자만 가능합니다.

① 최종확인 완료 후 접수종료일 이전에 [제출] 버튼을 클릭한 과제만 제출로 인정합니다.

과제명	과제 구분	연구개발 기관	연구 책임자	과제 상태	계획서 상태	기본 정보	과제 요약	연구 기관	지원 기관	연구 개발비	성과 장비	성과 지표	첨부 파일	최종 확인
마스킹				신청/접수	접수마감	✓	✓	✓	✓	✓	✓	✓	✓	✓

(RS-202)

마스킹

완경 극복을 위한 다중 투사 공간 활용 고자율도 대규모 사용자 상호작용 기술개발 > 연구 기관

초기화

연구개발기관 정보

연구기관추가

연구기관삭제

(공고)참여연할

(업무포털)기관정보 동기화

기관역할	국적	연구개발기관명	사업자등록번호	설립목적구분	기업유형	소재지	연구비 지급유형
주관연구개발기관	대한민국	마스킹		영리	중소기업	서울특별시 성동구	건별지급
공동연구개발기관	대한민국	마스킹		비영리	산학협력단	서울특별시 동작구	일괄지급
공동연구개발기관	대한민국	마스킹		비영리	전문생산연	경기도 성남시	일괄지급

기관역할	연구개발기관명	연구 책임자	대표자	실무자	참여연차	연구 형태	참여 형태	기관 실적	중방 서류	수행 구분
주관연구개발기관	마스킹				1-1 2-1 3-1			상세	첨부	수행중
공동연구개발기관	마스킹					- 선택 -	- 선택 -	상세	첨부	수행중
공동연구개발기관	마스킹					- 선택 -	- 선택 -	상세	첨부	수행중

연차별 참여기간

기관역할	연구개발기관명	참여 여부	연차 정보	학생 통합	장비 통합	규정 적용 예외 사유	기타사유
주관연구개발기관	마스킹	✓	단계 연차 참여시작일자 참여종료일자	2023-04-01 2023-12-31	중견기업 3000억미만		

# 7. 연구책임자 필수 입력 사항

## 연구책임자 필수 입력 사항(NRI)

① [연구기관] 탭 → ② 연구책임자의 연구업적 [상세] 클릭 → ③ 연구자 연구업적 팝업 생성 시 [연구자정보시스템 바로가기] 클릭 후 학력 및 경력 (근무부서명 포함) 등 필수 값 입력 → ④ [(연구자)인력정보 동기화] 클릭 → ⑤ 사용여부 체크 → ⑥ 저장

**iris 통합업무포털서비스** KCBETA02 남은시간07시57분00초

사업 기획 사업 공고 **과제접수** 과제수행 사후관리 과제평가 납부 R&D 고객센터

과제명: 테스트 (일반)연구: 마스킹 KCBETA02 신청/접수: 과제수행: [X] 연구기관: [X] 연구개발비: [X] 성과 지표: [X] 정부 파일: [X] 최종 확인: [X]

(RS-202) 마스킹 연구기관 초기화

연구개발기관 정보: 연구기관 추가 연구기관 삭제 (공고)참여역할 (업무포털)기관정보 동기화

기관역할: 국적: 연구개발기관명: 사설자등록번호: 설립목적구분: 기업유형: 소재지: 연구비 지급유형: 주관연구개발기관: 대한민국 마스킹 영리: 정부출연연: 경기도 수원시: 건설지급:

기관역할: 연구개발기관명: 연구책임자: 대표자: 실무자: 참여연차: 신청자격적정성확인서: 기관 실적: 증명서류: 수행구분: 주관연구개발기관: 마스킹 KCBETA026 KCBETA026 KCBETA026 참여연차: 1 2 3 4 19: 코로나 입력 상세: 두: 정부: 수행중

> 연차별 참여기간: 기관역할: 연구개발기관명: 참여여부: 단계: 연차: 참여시작일자: 참여종료일자: 학생통합: 장비통합: 규정 적용 예외 사유: 기타사유: 주관연구개발기관: 마스킹 단계: 1년차: 2023-07-01: 2023-12-31: 주관연구개발기관: 마스킹 단계: 2년차: 2024-01-01: 2024-12-31: 주관연구개발기관: 마스킹 단계: 3년차: 2025-01-01: 2025-12-31: 주관연구개발기관: 마스킹 단계: 4년차: 2026-01-01: 2026-03-31:

> 연구원 구성: 연구원 추가 (거소중없는)외국인추가 채용예정자추가 연구원삭제 (연구자)연구자정보 동기화 엑셀업로드

인력역할: 참여구분: 국적: 성명: 직위: 국가 연구자번호: 신규 채용구분: 채용일자: 참여연차: 연구업적: 증명서류: 참여구분: 책임자: 내부인: 대한민국 KCBETA026 90000746 기존: 2023-01-01: 2023-01-01: 상세: 두: 정부: 참여중: 일반연구원: 내부인: 대한민국 KCBETA027 90000747 기존: 2023-01-01: 2023-01-01: 두: 정부: 참여중

**연구자 연구업적 팝업**

인력 기본정보 학력 경력 주요 연구수행 실적 대표적 논문 실적 대표적 지역서 실적 지식재산권 출원 및 등록실적 대표적 기타실적

연구자정보시스템 경력 정보 (필수)

연구자정보시스템 인력정보 연구개발계획서 인력정보

사용여부: 근무기관명: 부서명: 직위명: 근무기간: 근무기관명: 부서명: 직위명: 근무기간: TEST: 전라북도: 대표: 202304: TEST: 전라북도: 대표: 202304:

⑤

③ 연구자정보시스템 바로가기 (연구자)인력정보 동기화

④

⑥ 저장

연구자정보시스템 이동 ※ 학력, 경력 탭은 반드시 입력해 주셔야 합니다.

**iris 국가연구자정보시스템** 연구자정보 연구업적 관리 평가위원 후보단 검색 KCBETA01

기본정보 학력정보 경력정보 논문정보 지식재산권 지역서실적 연구수행정보 수상정보 연구수행정보 자격정보 평가위원 후보

학력정보 상세: \* 제시 상세시, 졸업 요건의 논문제출이 있는 곳으로, [전북논문제출]에 '논문제출' 입력 바람.

학력구분: 박사과정 수료 학력년도: 1990 학위국가: 대한민국 학위기관(학과)명: 서울대학교 학위단위 대학명: TEST 학위학위(학위)명: TEST 학위명: TEST 학위구분: 공학계열 학위유형: 공학석사

경력정보 상세: \* 과제 필수 전 소속부서명 입력 필수

근무(현황)기관명: TEST 기관구분: 산업계 재직여부: [X] 예 [ ] 아니오 학위구분: 2023-03-01 ~ 2023-03-01 참여공과서 제외: [ ] 학위명: 근무(부서)명: 인력정보 학위

주요 업무: ※ 첨부파일은 최대 3건 등록이 가능합니다.(확장자: PDF, TIF, JIF만 가능)

첨부파일: [X] 첨부파일 선택

등록: 삭제: 저장

※ '신청자격적정성확인서'는 [5. 첨부파일] 등록에서 설명

※ 전문기관별 설정 값이 전부 상이함

**감사합니다.**