

2026년 서울시50플러스재단 공유사무실 입주기업 모집공고(1차)

서울특별시가 중장년 통합지원정책을 추진하기 위해 설립한 서울시50플러스재단이 운영하는 공유사무실에 입주할 우수기업을 모집합니다. 유망 창업아이템 및 기술을 보유한 중장년 (예비)창업기업의 많은 관심과 참여 바랍니다.

2026. 1. 21.

서울시50플러스재단 대표이사

I

모집개요

- 모집대상 : 서울 거주 또는 사업장 소재지가 서울인 40~64세
중장년 (예비)창업기업

세부기준

- ① 서울시 거주자 중 1년 이내(연장심사 개최 전) 창업을 희망하는 예비창업자
 - ② 서울시 거주자 또는 사업장 소재지가 서울인 창업기업 대표자
 - ③ 서울시 외국인 주민 중 ① ~②에 해당하는 예비창업자 또는 창업기업 대표자
- ※ 국내거소신고 사실증명원 등의 서류를 통해 서울시 체류허가기간의 종료시점이 협약기간 만료일 이후임을 증명하여야 하며, 창업을 위한 비자 문제 등은 신청인이 직접 확인·해결해야 함

※ 협약체결일('26.3.1.) 기준, 창업 7년 이내 기업이어야 하며, 창업 3년 이하 기업 우대

※ 신청인은 반드시 (예비)창업기업의 대표자여야 함

<신청제외 대상>

- ※ 서울시50플러스재단이 운영하는 공유사무실에 입주가 가능 최대연한(3년)의 입주경력이 있는 경우 (현재 입주상태 포함) 및 기타 재단 대표이사가 참여제한 및 심사제외 사유가 있다고 인정하는 자
- ※ 중소기업창업지원법 시행령 제4조(창업에서 제외되는 업종)에 의거 지원이 불가능한 업종

연번	대상 업종	분류코드
1	일반유흥주점업	56211
2	무도유흥주점업	56212
3	카지노운영업	91242
4	기타 사행시설 관리 및 운영업	91249
5	그 밖에 경제질서 및 미풍양속에 현저히 어긋나는 업종으로서 중소벤처기업부령으로 정하는 업종	

- ▶ 금융기관 등으로부터 채무불이행으로 규제중인 자 또는 국세 또는 지방세를 체납중인 자 또는 기업
 - * 단, 신용회복위원회의 사전채무조정(프리워크아웃), 개인워크아웃에서 채무조정합의서를 체결한 경우, 법원의 개인회생제도에서 변제계획인가를 받거나 파산면책 선고자, 회생인가를 받은 기업, 중소기업진흥공단 등으로부터 재창업자금을 지원받은 경우, 세금분납 계획에 따른 성실 납부기업(인), 정부지원 협약 전까지 세금완납기업(인), 정부·공공기관으로부터 재기지원 필요성을 인정받은 기업(인), 건강관리시스템 기업구조 개선진단을 통한 정상화 의결기업은 신청 가능
- ▶ 기타 법령 등에서 창업지원의 제한 사유가 있다고 인정하는 자(대표자) 또는 기업

□ 모집내용

○ 모집규모 : (개방형) 총 37석, (독립형) 1실 내외

– 아래 이용료는 2025년 기준금액이며, 2026년 변경 이용료 적용 예정

캠퍼스	공간유형	모집 규모	월이용료 (좌석당/실당, VAT 포함)	전용면적 (좌석)	비고
서부(은평구 녹번동)	개방형	8석	44,120원	4.50㎡	기업당 최대 2석 신청 가능
중부(마포구 공덕동)	개방형	2석	39,210원	4.02㎡	
	독립형	2석	44,090원~49,360원	4.52㎡ ~5.06㎡	
남부(구로구 천왕동)	개방형	14석	40,990원	4.63㎡	
북부(도봉구 창동)	개방형	11석	41,550원	3.31㎡	4인실
	독립형	1실	318,320원	25.36㎡	

※ 모집규모는 사업운영현황에 따라 변동될 수 있으며, 연장심사를 통해 최대 3년 입주 가능

※ 중부캠퍼스 공간유형은 선발심사 고득점순 희망좌석 배정 예정

○ 이용시간 : (평일) 9~21시, (토요일) 9~18시

(일요일 및 (임시)공휴일, 재단 휴무일) 휴무

※ 캠퍼스는 시설운영(보안, 위생 등)과 관련하여 입주공간에 출입, 필요한 조치를 취할 수 있음

□ 지원내용

○ 공간지원 : 전용 사무공간, 사물함, 회의실, 휴게실, 다과 및 비품 등

○ 창업보육 : 기업 진단 및 맞춤형 컨설팅, AI, 전문분야(법무·세무·특허 등)
지원서비스, 우수기업 발굴 및 사업화 자금 지원 등

□ 이용료

○ 입주시 연간 이용료(사용료+관리비) 선납

※ 상기 고지된 이용료는 재단 정책변경에 따라 변동될 수 있음

○ 감면대상 및 구비서류

연번	감면 조건	증빙서류	감면내용
1	「국민기초생활 보장법」에 의한 수급자	국민기초생활수급자 증명서 (주민자치센터)	사용료 면제 (관리비 해당 없음)
2	「국가유공자 등 예우 및 지원에 관한 법률」에 의한 국가유공자와 그 가족	국가유공자* (유족 또는 가족) 확인원	
3	「장애인복지법」에 따라 장애인으로 등록된 자	장애인증명서 또는 복지카드 사본	
4	「고용보험법」에 따른 실업급여 수급자	고용보험 수급 자격증 카드 (실업자 수급 수첩) 사본	

※ <서울특별시 중장년층 인생이모작 지원에 관한 조례> 제6조의4(사용료의 감면 등)에 따름

* <국가유공자 등 예우 및 지원에 관한 법률>에 따라 독립유공자 포함

II

신청 및 선발절차

□ 접수기간 : 2026.1.21.(수)~2.6.(금) 24시까지

□ 선발절차

- 자격검토 : 신청자격 및 제외사유 검토(상시), 미충족자 탈락 처리
- 선발심사 : 1단계 서류심사, 2단계 면접심사

※ 신청자가 2배수 미만일 경우 서류심사 생략 가능, 선발규모 이내라도 60점 미만 탈락처리

○ 평가항목

1단계 서류심사		
평가항목	배점	세부내용
사업동기	25	- 사업 아이템을 개발/개선하게 된 동기, 사업기획, 추진경과(이력) - 문제해결 방안, 시장의 규모·상황 및 특성, 경쟁 강도, 고객 특성 등
사업계획 적정성	25	- 사업계획 및 내용의 전반적인 타당성 - 세부항목별 사업계획 및 사업성과 도출 합리성
실행가능성	25	- 경영자원 적시확보 및 효율적 운영 등을 통한 목표의 달성 가능성 - 팀 구성, 제품(서비스)개발, 자금조달, 향후계획(마일스톤 등)
사업성 및 성장잠재력	25	- 사업계획상 주력사업의 수익성 및 성장가능성 - 시장/고객 확장성, 차별성, 지적재산권(기술, 콘텐츠) 등
합계	100	

2단계 면접심사		
평가항목	배점	세부내용
조직역량	25	- 대표자가 보유하고 있는 창업아이템 구현 및 판매역량 - 주요인력의 업종 경험, 기술수준, 사업화 실적 등 전문성
실행가능성	30	- 경영자원 적시확보 및 효율적 운영 등을 통한 목표의 달성 가능성 - 팀 구성, 제품(서비스)개발, 자금조달, 향후계획(마일스톤 등)
사업성 및 성장잠재력	30	- 사업계획상 주력사업의 수익성 및 성장가능성 - 시장/고객 확장성, 차별성, 지적재산권(기술, 콘텐츠) 등
수익성	15	- 수익 창출 및 고객확보 방안 - 수익/비용구조 등
합계	100	

□ 제출서류

구분	항목	비고
필수	사업계획서	온라인 입력 및 제출*
	개인정보 수집·이용 및 제3자 제공동의서	
	대표자 주민등록초본	
	(기창업자) 사업자등록증 또는 고유번호증 사본	해당자에 한함
선택	실적증빙자료(재무제표, 국세지방세 완납증명서 등)	

※ 유의사항 : 서류 미제출 또는 허위 사실이 있는 경우 지원 및 입주 자격에서 제외

□ 신청방법 : 서울시50플러스 일자리몽땅 접수

○ 신청링크 : https://www.50plus.or.kr/in_appView.do?ANN_NO=1143

- ① 서울시 50플러스 일자리몽땅(<https://50plus.or.kr/>) 접속
- ② 회원가입 또는 로그인
- ③ 페이지 하단 **일자리정보** > **+ 더보기**
- ④ **2026년 공유사무실 입주기업 모집(1차)** 공고
- ⑤ 해당 모집공고 페이지에서 **신청·접수를 완료**하여야 함

※ 지정된 온라인시스템으로 접수가 완료되지 않은 신청은 심사 대상에서 제외)

□ 선발일정

신청접수	서류심사	면접심사	협약체결	입주
1.21.(수)~ 2.6.(금) 24시	2.10.(화) 결과 공지 2.13.(금)	2.20.(금) 결과 공지 2.24.(화)	2.25.(수)~ 2.26.(목)	3.3.(월)~

○ 결과공지 : 서울시50플러스 일자리몽땅 공고 및 개별 연락

※ 최종결과는 예비합격자를 포함하여 공고하며, 예비순위는 차기 모집공고 전일까지 유효함

□ 비교 : 연장심사 평가항목

○ 협약기간(1년) 만료 이전 연장심사를 실시하며 최대 3년 입주 가능

구분		심사방법				배점
1단계	공간 이용률	월 평균 출석 5회 이상		10점	10점	
	산출방식 기업별 이용횟수의 합 기업별 좌석수	월 평균 출석 1회 이상 5회 미만 출석		5점		
		월 평균 출석 1회 미만		0점		
	창업·창직 사업(활동) 수행	예비창업		기창업	40점	
	산출방식	창업완료	40점	30% 이상	40점	
	예비창업	공식절차 진행 중	25점	10% 이상~30% 미만	25점	
	기창업	직전동기대비 성장률	미창업	10점	10% 미만	10점
30점 이상 : 연장심사 통과 / 30점 미만 : 2단계 정성평가 실시						
2단계	향후 참여계획 및 기대효과 산출방식 정성평가	입주기업의 향후 공유사무실 활용계획과 해당 기업을 연장함으로써 발생할 기대효과 등을 고려하여 정성평가				50점

총계 100점

※ 통과 기준 : 1년차 : 총점 60점 이상 / 2년차 : 총점 70점 이상

Ⅲ 유의사항 및 문의처

□ 유의사항

- 이 공고의 내용은 사업운영 상황에 따라 변동될 수 있으며, 중대 변동 사항에 대해서는 수정공고 또는 변경 안내될 수 있음
- 공고 내용에 위배되거나 신청서의 내용을 허위 기재 및 누락 시에는 최종 선정취소, 강제퇴거 등의 조치를 받을 수 있음
- 사용료 감면 대상의 경우 최종합격 이후 증빙서류 사본 추가 제출 필요 (※ 별도 안내 예정)

□ 모집문의

- 사업지원2팀 02-460-5665

붙임. 1. 캠퍼스별 공유사무실 상세 현황
2. (별지_양식1) 사업계획서
3. (별지_양식2) 개인정보 수집·이용 및 (제3자)제공동의서

【붙임1】 캠퍼스별 공유사무실 상세현황

1

서부캠퍼스 공유사무실

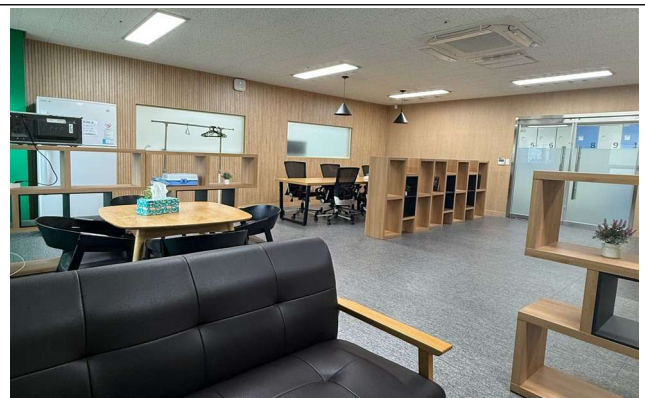
☐ 일반현황

좌석규모	개방형 35석
면적	총 243.08㎡ (전용 : 157.50㎡, 공용 : 85.58㎡)
소재지	서울시 은평구 통일로62길 7
건축물용도	업무시설
홈페이지	https://50plus.or.kr/swc

☐ 공간시설



전용공간



공용공간



전용공간



공용공간



전용공간



공용공간

※ 현재 캠퍼스 공간 개선중이며, 사진과 일부 차이가 있을 수 있습니다.

2

중부캠퍼스 공유사무실

□ 일반현황

좌석규모	독립형 14석, 개방형 22석
면적	총 235.29㎡ (전용 : 133.35㎡, 공용 : 101.94㎡)
소재지	서울시 마포구 백범로31길 21, 서울북지타운
건축물용도	교육연구시설(교육관)
홈페이지	https://50plus.or.kr/scc

□ 공간시설



입구



공용공간



전용공간(개방형)



공용공간



전용공간(개방형)

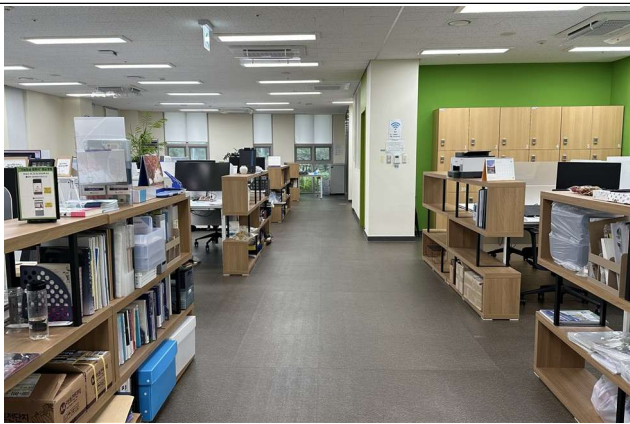


전용공간(독립형)

※ 현재 캠퍼스 공간 개선중이며, 사진과 일부 차이가 있을 수 있습니다.

☐ 일반현황

좌석규모	개방형 36석
면적	총 253.37㎡ (전용 : 166.58㎡, 공용 : 86.79㎡)
소재지	서울시 구로구 오류로 36-25 1층
건축물용도	제2종근린생활시설(사무소)
홈페이지	https://50plus.or.kr/ssc

☐ 공간시설


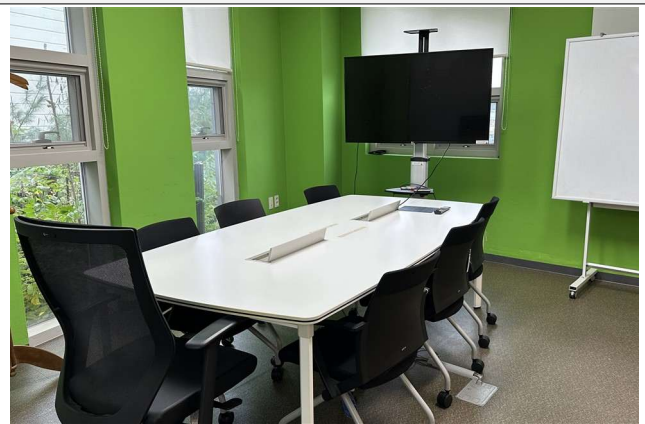
전용공간



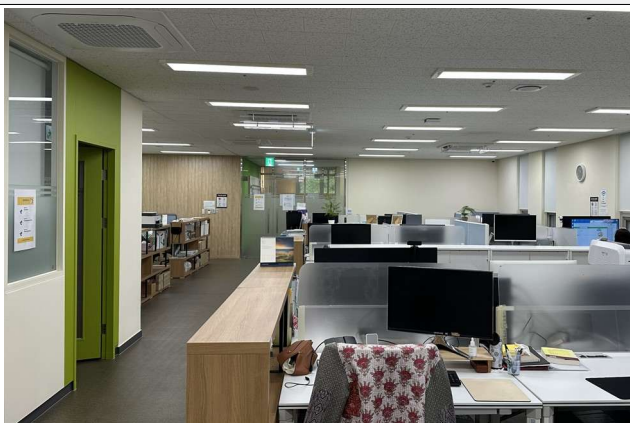
공용공간



전용공간



공용공간



전용공간



공용공간

※ 현재 캠퍼스 공간 개선중이며, 사진과 일부 차이가 있을 수 있습니다.

4

북부캠퍼스 공유사무실

□ 일반현황

좌석규모	개방형 33석, 독립형 30석(7실)
면적	총 548.99㎡ (전용 : 339.87㎡, 공용 : 209.12㎡)
소재지	서울시 도봉구 마들로13길 84, 창동아우르네 1, 3층
건축물용도	업무시설, 교육연구시설, 제2종 근린생활시설
홈페이지	https://50plus.or.kr/snc

□ 공간시설



전용공간(개방형)



전용공간(개방형)



전용공간(독립형)



공용공간



공용공간



공용공간

※ 현재 캠퍼스 공간 개선중이며, 사진과 일부 차이가 있을 수 있습니다.