

2025년 「창업혁신공간 남서부권역(안양)」 신규 입주기업 공고

경기도경제과학진흥원은 예비창업자 및 초기 창업기업을 대상으로 업무 공간 및 기술·경영 지원을 통하여 우수 벤처기업을 육성하고자 아래와 같이 신규 입주기업을 모집하오니 많은 관심과 신청 바랍니다.

2025년 11월 12일
경기도경제과학진흥원장

I 모집개요

- (건 명) 창업혁신공간 남서부권(안양) 입주기업(티움/키움) 모집
- (모집기간) 공고일 ~ 2025. 12. 09. (화) 20시
- (모집대상) 예비창업자 ~ 창업 3년 이내 기술기반 창업기업 *P2. 입주자격 상세 참조
- (모집규모) **총 34개사** (티움 18개사, 키움 16개사)

구분	입주공간	모집규모	최소고용인원*	입주기간	지원내용	비용
티움 Pre-BI	1인실	15개사	1명 이상 (대표자포함)	최대 12개월 (‘26.2.1~’27.1.31.) 출석, 고용인원 유지조건 有	입주좌석	무상
	2~3인실	3개사	2명 이상 (대표자포함)			
키움 BI	4인실	11개사	3명 이상 (대표자포함)	최대 24개월 12개월+12개월(연장) (최초 : ‘26.02.01~’27.01.31.) 출석, 고용인원 유지조건 有	입주호실 (독립실)	유상 (P.5)
	5인실	5개사	4명 이상 (대표자포함)			

- ※ 모집 구분별 **중복지원 불가**하며, ‘키움’ 입주호실은 제출서류 내 고용인원*을 기준으로 산정
↳ **고용인원* : 인실 기준의 대표자 포함 80% 충족하여야 해당인실 신청 可** (소수점 단위 절사)
ex) 5인실 : 고용인원 4명 이상 신청 가능
- ※ 티움/키움 : 출석(평일기준 월 50% 이상 출석, 직원 출석으로 대체 가능) 및 고용(기준인원 충족) 조건
- ※ 타 창업혁신공간 입주기업 선정 후 기 선정된 공간 외에 추가로 지원한 경우, 중복 지원한 공간 평가에서 **총점 20% 감점사항**

II 입주대상

- (입주자격) 예비 ~ 창업3년 이내 기술 기반 창업기업 중 입주조건* 충족 시 지원 가능
 - 입주조건*(①~④) 중 1개 이상 충족 시 지원 가능

구분	업력조건①	경영실적조건(3개 중 1개)			비고
		매출액②	투자금액③	고용④	
(퇴움) Pre-BI	예비 ~ 창업 1년 이내 기업	-	-	-	-
도약(키움) BI	창업 1년 이상 ~ 3년 이내 기업	1억원 이상	1천만원 이상	2명 이상	입주조건(①~④) 중 1개 이상 충족시 신청 가능

※ 업력조건 : 최초공고일('25. 11. 12.) 기준(창업개시일 : '22. 11. 12. ~ '25.11. 12. 이내 기업)

※ 입주조건 : 매출액(전년도 매출기준), 투자금액(최근 3년 투자금 기준), 고용(공고일 기준)

- 예비창업자 : 공고일 기준 사업자등록 및 법인 등록이 되어있지 않는 자
- 창업기업 : 공고일 기준 창업 3년 이내 초기 창업기업
 - 개인사업자 : 공고일 기준 사업자등록증 상 개업연월일
 - 법인사업자 : 법인등기부등본 상 회사 성립연월일

- (모집분야) 기술 기반 창업기업
- (입주제한) 공해유발 기업 등 집적 시설에 부적합하다고 인정되는 기업 제외

* 「경기도 법위반기업에 대한 기업지원 제한 조례(2021.3.16. 제정)」에 따라 사업 공모일 기준 2년 이내 법위반 사실(1회 이상) 있는 기업은 평가점수의 20% 감점 적용

- 위반사실 적용법률 : 4개 분야(공정/납세/노동/환경) 11개 법률
- 위반사실 확인 : (납세) 신청 시 증빙서류 제출 요구, (공정/노동/환경) 도 일괄조회 요청

III 입주혜택

- 무상 또는 주변시세보다 저렴한 창업공간 제공을 통해 안정적인 경영환경 지원
- 코워킹스페이스(화상회의실/ 세미나실 등) 등의 창업 인프라 지원
- 메이커스페이스를 활용한 시제품 제작 및 장비 활용교육 지원 (전문 인력상주)
 - 보유장비 : 3D프린터(보급형/산업형), 레이저커팅기, 3D스캐너, 포토스튜디오 등
- 각종 멘토링, 네트워킹, 창업교육 운영 및 사업화지원 등의 경영지원
 - ※ 해당 내용은 혁신공간 연간 운영계획에 따라 변동될 수 있음
- 지역 특화 맞춤형 지원을 통한 성장 기회 제공
- 권역내 대·중견기업과의 오픈이노베이션 및 다양한 투자상담 기회 등 제공

IV

선정방법

○ 선정절차

추진절차	일정	주요내용	비고
모집공고	공고일~12/9	입주신청서 등 작성 → 경기스타트업플랫폼 제출	신청기업 → GBSA
1차심사	12/15 ~ 16	1차(서류심사) 실시 → 2배수 내외 2차 심사 상정	GBSA
선정안내	12/17	1차심사 결과통보 및 선정기업 개별안내	GBSA → 신청기업
2차심사	12/18 ~ 19	2차(발표심사) 실시	GBSA
결과통보	12/22 ~	최종 결과 통보 및 선정기업 개별안내	GBSA → 신청기업
협약실시	~ '26/01/31	신규 입주기업 협약/계약 실시	GBSA → 신청기업
신규입주	'26/02/01 ~	신규입주 실시	선정기업

※ 상기일정은 지원 규모 및 운영상황에 따라 변경될 수 있음

○ (입주시기) 2026. 02. 01. ~

○ (심사기준)

구분		세부내용	
1차 면제		<ul style="list-style-type: none"> · 창업진흥원 주관 창업패키지(예비·초기 등) 수혜 기업 · 창업혁신공간 지원사업(ex.시군스타트업 육성, 컴퍼니빌더형) 수혜 기업 	
1차 서류심사	퇴움 Pre-BI	평가항목	· 경영능력(20점), 사업계획의 적정성(40점), 창업아이템(20점), 성장전망(20점)
	키움 BI	평가항목	· 사업추진능력(30점), 기술성(30점), 사업성(40점)
		가점(5점)	<ul style="list-style-type: none"> · 신산업 창업분야 기업(1점) · 여성기업 or 장애인기업 or 지재권 or 인증 보유(1점) · 대외수상기업 (1점) · 투자유치실적 유무 (1점) · 도내 창업보육센터 졸업기업(1점)
2차 발표심사	퇴움 Pre-BI	평가항목	· 창업기업우수성(20점), 아이템 기술성(30점), 기업구성계획(20점), 투자유치계획(25점)
	키움 BI		· 사업추진능력(30점), 기술성(30점), 사업성(40점)

V

신청방법 및 문의처

○ (신청기간) **공고일 ~ 2025. 12. 9. (화), 20시까지**

○ (신청방법) **경기스타트업플랫폼 신청**

- 1) 경기스타트업플랫폼(www.gsp.or.kr) 및 이지비즈(www.egbiz.or.kr) 홈페이지 내 '지원사업' 페이지
→ 제출서류(양식) 다운로드 및 작성
- 2) 경기스타트업플랫폼 가입이 불가능한 경기도 외 기업의 경우, '개인'으로 가입 후 제출
※ 서류는 하나의 파일로 제출하며, 파일명에 신청기업명(또는 신청자) 기재하여 제출
ex) 창업혁신공간 남서부권역(안양) 입주기업 신규모집 신청서_홍길동

○ (제출서류) 필수제출 서류 및 해당서류 (예비창업자/창업기업 중 택 1 서류제출필수)

구 분		제출서류	비고	
공통 (필수)	공통제출 (필수)	[서식1] 제출서류 체크리스트	-	
		[서식2] 입주신청서 및 사업계획서	-	
		[서식3] 평가 기준 및 결과 수락 협약서	-	
		[서식4] 국세 및 지방세 완납 증명서	-	
		[서식5] 신분증 사본	-	
	[서식6] 개인정보 수집 및 이용제공 동의서	주민등록증, 운전면허증, 여권, 외국인등록증 중 1		
	택1 (필수)	창업기업	[서식7] 법위반 사실(부존재) 여부 협약서	- 발급기준 : 최초공고일('25.11.12.) 이후 발급분
			[서식8] 매출/투자/고용 증빙('22~'24년)	- (매출) 재무제표/원천징수이행상황신고서/부가가치세표준명 중 택 1 - (투자) 투자유치협약서 등 증빙 - (고용) 4대보험가입증명서 및 원천징수이행상황신고서
		예비창업자	[서식9] 법인등기부등본 사본(법인기업 해당시)	- 발급 양식
	공통제출 (필수)	[자유서식] 2차 발표심사 자료	[서식10] 사실증명원	- 발급기준 : 최초공고일('25.11.12.) 이후 발급분 - 발급처 : 세무서, 홈택스, 정부24
· 사업자등록 이력이 있는 경우 · 사업자등록 이력이 없는 경우			· 총 사업자 등록내역 ('22.11.12~'25.11.11.) · 현재 사업자등록 사실여부	
가점 (해당시)	여성기업	[서식11] 여성기업 확인서	-	
	장애인기업	[서식11] 장애인기업 확인서	-	
	지재권/인증	[서식11] 지재권/인증 관련 증빙자료	1개 이상 제출	
	대외수상	[서식11] 수상증빙자료	1개 이상 제출	
	도내 창업보육센터 졸업기업	[서식11] 지원사업 선정 확인서 or 입주·졸업 확인서	2개 중 1개 제출 시 인정	
	벤처기업	[서식11] 벤처기업 확인서 사본	-	
1차심사 면제대상 (해당시)		지원사업 선정 확인서 (창업진흥원 주관 한정)	창업진흥원 창업패키지 1개 이상 제출	
		지원사업 선정 확인서 (선정기업 혁신공간 문의)	창업혁신공간 지원사업 1개 이상 제출	

○ (문의처) **경기도경제과학진흥원 창업혁신공간 남서부권(안양) 운영사무실**

연락처	주 소	이메일
031-830-8661	경기도 안양시 안양로 111, 11~14층	finklday@gbsa.or.kr

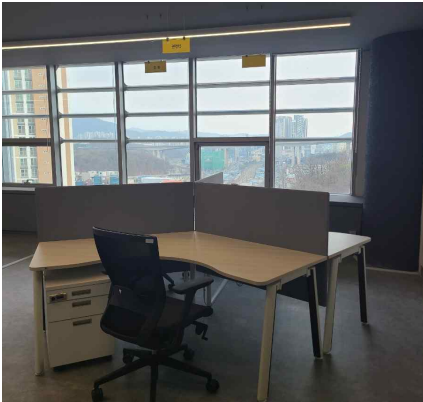
참고1 공간별 임대조건 및 비용 안내

○ 입주공간별 임대조건 및 비용

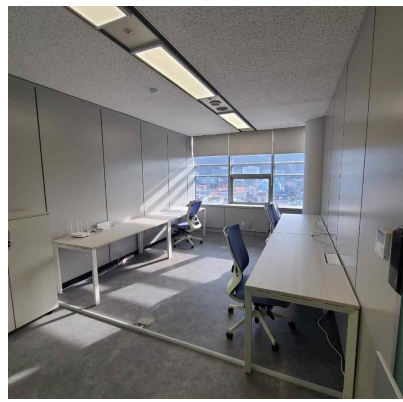
(단위 : 원 / 월사용료 부가가치세 포함)

구분	보증금	월사용료	월관리비	비고
티움 (Pre-BI)	1인석	-	-	무상
	2~3인석	-	-	
카움 (BI)	4인실(4.8py)	-	44,000원	사용료 6개월분 선납 (중도퇴거 미반환)
	5인실(7.2py)	-	55,000원	

[참고] 창업혁신공간 남서부권(안양) 창업지원공간 (11~14F)



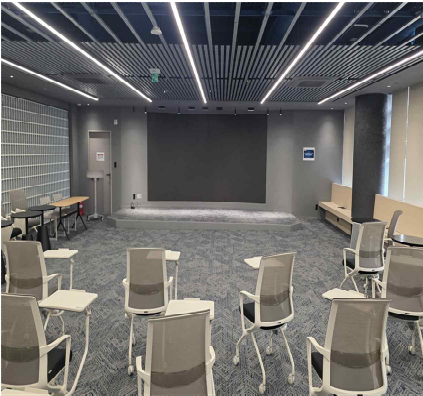
▲티움(1인석)



▲카움(4인실)



▲카움(5인실)



▲미디어 홀



▲ 코워킹스페이스



참고2 유의사항

○ 입주신청 관련 유의사항

- 입주 신청 시 제출된 서류는 일체 반환하지 않음
- 본 공고의 신청 절차에 따르지 않거나 허위사실 기재 및 기타 부정한 방법으로 신청한 경우 입주신청 취소 또는 입주선정을 불인정할 수 있음
- 심사결과와 관련된 평가사항은 비공개를 원칙으로 함
- 발표심사는 예비창업자/창업기업 대표가 직접 참여하는 것을 원칙으로 함

○ 입주지원 관련 유의사항

- 입주 선정 시 보증금/사용료/관리비는 협약 전 선납을 원칙으로 하며, 중도 퇴거 또는 입주선정 취소 시 기납 사용료/관리비는 미반환을 원칙으로 함
- 선정기업이 협약개시일('26.02.01.) 이후 선납 관리비를 납부하지 않거나, 협약개시일로부터 1개월(~'26.03.01.)이 경과하도록 입주개시를 하지 않은 경우에는 입주선정을 취소 할 수 있음

- (입주조건) 입주 후 사업자등록 및 사업장 주소를 선정공간으로 등록이전 변경 완료 必

- ↳ · 퇴움(예비창업자) : 입주 ~ 6개월 이내에 창업하여 사업자등록상 사업장 주소(본사) 등록
- 퇴움(기창업자) : 협약일 ~ 3개월 이내에 사업자등록상 사업장 주소(본사) 이전/변경
- 키움(기창업자) : 협약일 ~ 3개월 이내에 사업자등록상 사업장 주소(본사) 이전/변경
- 월별 출석율 50% (공휴일, 주말 제외) 이상 유지 이행 조건
- ※ 해당 내용 미이행시 1회차(경고), 2회차(퇴거요청) 순으로 안내할 수 있으며, 출장 등의 경우 일부 출석 인정 가능 (출석체크는 직원 또는 대표의 출석자 서명으로 인정 가능)
- 입주좌석/호실 내 사무집기류(책상, 의자 등) 제공 (호실/좌석별 기준인원 수 준용)
- 건물 내 지하주차장 이용 가능 (입주구분별 주차 지원사항 상이)
- 퇴움 : 주차등록 시스템(1시간 무료 등록) 이용 지원
- 키움 : 월 정기 유료주차 호실당 1대 (월 88,000원, VAT포함) 지원 + 주차등록시스템 이용지원
- 혁신공간은 운영지침에 의거하여 계약만료 후, 퇴실 시 혁신공간 담당 매니저의 확인을 통해 사용목적물 원상 복구를 요청할 수 있음