

2025년 하반기 충남창업마루나비 입주기업 모집 공고

충남창업마루나비에서는 혁신적이고 유망한 기술창업 아이디어를 보유하고 있는 창업가를 다음과 같이 모집하오니 많은 지원 바랍니다.

2025년 9월 30일
(재)충남창조경제혁신센터대표이사

1 | 모집개요

- 입주위치: 충남 천안시 서북구 불당14로 48 농협은행 천안시지부 5층
- 입주시기: 2025. 11. 1.
- 모집규모: 총 10개 기업 내외 (3인실 1개사, 4인실 4개사, 개방형공간 5개사)
- 모집대상: 4차 산업혁명 관련 기술¹⁾ 또는 혁신적인 아이디어로 도전적인 과제²⁾를 추구하는 예비창업자 및 업력 7년 미만 스타트업
 - 1) 모집 분야: 제조+4차산업(AI, Big Data, Robotics 등) 융합 item, 미래자동차, 차세대 디스플레이, 반도체, 에너지신산업 등 제조분야(부품·소재 포함), 스마트 플랫폼 분야(업종제한 없음), 친환경-기후변화 대응 분야(미세먼지·온실가스 저감, 친환경제품 및 서비스), 바이오, 그 외 디지털·그린 뉴딜 연계분야
 - 2) 새로운 제품/서비스/공정 개발 또는 기존의 제품/서비스/공정을 획기적으로 개선
- 신청자격: 사업 공고일 기준 업력 7년 미만 창업기업 및 예비창업자
 - 사업장주소지(본점, 지사)를 해당 보육실로 등록 또는 이전할 수 있는 기업
 - 개별보육실 월 15일 이상 출근 가능 기업 혹은 상주 가능 기업

○ 신청제외 대상

- 금융기관으로부터 채무불이행으로 제재 중인 개인, 기업 또는 휴·폐업중인 자
- 국세 또는 지방세 체납 중인 개인, 기업
- 정부정책에 따라 창업지원 사업에 제한되는 업종을 영위하는 자
- 입주신청일 기준 휴·폐업·행정처분 등의 제재가 진행되는 자
- 충청남도, 충남혁신센터 또는 중소벤처기업부 등 정부기관으로부터 창업지원사업의 참여제한 조치가 진행 중인 기업 또는 해당 대표자
- 정부지원 사업 수혜를 위해 다수의 사업장에서 사업을 영위하는 경우

2 모집내용

○ (모집유형)

NO.	구 분	선정방법	모집대상
1	공개모집	요건검토· 서류·발표평가	4차 산업혁명 관련기술 또는 혁신적인 아이디어로 도전적인 과제를 추구하는 예비창업자 및 업력 7년 미만 스타트업

○ (평가절차) 요건검토 → 서류평가 → 발표평가 → 최종선정

1) (요건검토) 제출서류를 바탕으로 내부 심사를 통한 자격 심사

2) (서류평가) 요건검토 통과 기업 대상 약 2배수 기업 선정

※ 신청기업수가 모집기업수의 2배수 미만 신청 시 서류평가 미진행.

3) (발표평가) PT 발표평가(7분 발표, 8분 질의응답)

- 평가위원 점수 총점을 산술평균 점수 산출 후, 종합표에서 고득점자 순으로 발표평가 대상자 선정
- 평가 대상자가 제출한 사업계획서를 검토하여, 문제인식, 실현가능성, 성장전략, 팀 구성을 고려하여 평가
- 동점자 발생 시, 실현가능성, 성장전략, 문제인식, 팀 구성 등 항목의 고득점 순으로 순위 결정
- 최종 심층 면접 진행 (발표평가 선정기업)

○ (평가위원) 각 분야의 전문가, 혁신센터 등 내·외부인원을 포함

○ (평가기준)

평가항목	세부내용	배점
1. 문제인식	1-1. 창업아이템 개발동기	5
	1-2. 창업아이템의 목적 및 필요성	5
2. 실현가능성	2-1. 창업아이템의 사업화 전략	20
	2-2. 시장분석 및 경쟁력 확보방안	20
3. 성장전략	3-1. 자금소요 및 조달계획	10
	3-2. 시장진입 및 성과창출 전략	10
	3-3. 출구(EXIT) 목표 및 전략	20
4. 팀 구성 등	4-1. 대표자 및 팀원의 보유역량	10
합 계		100

3 | 지원내용

○ (공통 지원내용)

입주지원항목	지원내용
입 주 지 원	사무공간 제공(1년 계약), 회의실 및 각종 특화시설
홍 보	입주기업 홍보 등에 대한 행정적 지원
장비·공간 지원	상품촬영, 1인 방송, 시제품제작 장비 및 스튜디오, 팸랩 공간 지원
멘 토 링	세무, 회계, 법률, 마케팅, 투자 등 필요사항 멘토링 지원
투 자	우수기업 대상 직접 투자지원 및 데모데이를 통한 연계 투자지원
네 트 워 킹	1) 정기적인 네트워킹(간담회 등) 행사 개최를 통한 협업 지원 2) 창업 교육, 창업포럼 및 스타트업 아카데미 등 교육 지원

○ (입주형태별 지원내용)

구 분	내 용	비고
개별보육실	전용 사무공간 제공, 코워킹 스페이스, 회의실 등 각종 특화시설 이용 가능	사업장 주소지를 ‘나비’의 지정된 호실로 이전해야 함
개방형공간	코워킹 스페이스, 회의실 등 각종 특화시설 이용 가능	사업장 주소지를 ‘나비’로 하여야 함

○ 입주지원

- 입주기간: 입주계약체결일로부터 1년
 - * 6개월 단위 입주연장심사 평가 결과에 따라 최대 3년간 입주 가능
 - * 창업일로부터 7년 이내 범위에서 연장 가능
- 입주관리: (재)충남창조경제혁신센터 입주기업 운영규칙에 의함
- 입주비용: 임대료 및 관리비 포함하여 후납
- 임대료는 1평(3.3m²)당 2만원을 원칙으로 하며 관리비(관리비·냉난방비·수도·전기)는 (임대호수 면적/센터 전체 면적) *100 의 비율로 매월납부
- 월 임대료 [참고1]

4 | 추진일정

- 신청기간: 2025. 9. 30.(화) ~ 10. 15.(수)
- 서류평가: 2025. 10. 22.(수)
 - ※ 신청 기업 수가 20개사 내외일 경우, 서류평가 일자에 발표평가 진행할 수 있음.
- 서류평가 결과발표: 2025. 10. 24.(금)
- 발표평가: 2025. 10. 28.(화)
- 발표평가 결과발표: 2025. 10. 30.(목)
- 입주계약서 작성: 2025. 10. 30.(목) ~ 2025. 10. 31.(금)
- 입주일 : 2025. 11. 1.(토)
 - ※상기일정은 변경될 수 있음.

5 | 신청방법

- 신청기간: 2025년 9월 30일 13시 00분 ~ 10월 15일 23시 59분
- 신청방법: (재)충남창조경제혁신센터 홈페이지에서 양식 다운로드 후 작성하여 통합접수시스템 접수 (방문, 우편, 팩스 신청 불가)
- 공고경로
 - (1) (재)충남창조경제혁신센터 홈페이지 - 알림마당 - 공지사항
 - (2) (재)충남창조경제혁신센터 홈페이지 - 창업지원 - 통합접수시스템
- 제출방법: 입주신청서 및 사업계획서 작성 후 서명 및 날인, 증빙서류 구비하여 PDF파일로 변환 및 1개 파일로 송부
(파일명: “입주신청서-기업명”)
- 문 의: 투자육성실 조아라 ☎ 041-536-7834

6 제출서류

모집유형	번호	제출서류	제출안내
공개모집	①	입주신청서	- 서식1. 작성 - 신청인(대표) 서명 혹은 인감 날인 없을 시 무효처리 * 법인기업일 경우 법인인감 날인 시 법인인감증명서 필수 제출
	②	사업계획서	- 서식2. 작성
	③	개인정보 동의서 (개인정보 수집·이용동의서 및 제3자 개인정보 활용동의서)	- 서식3. 작성 - 신청인(대표) 서명 혹은 인감 날인 없을 시 무효처리 * 법인기업일 경우 법인인감 날인 시 법인인감증명서 필수 제출
	④	사업자등록증(해당 시)	- 신청일로부터 1개월 이내 발급분 제출
	⑤	법인등기부등본 (해당 시)	
	⑥	국세·지방세 납세증명서 각 1부	
	⑦	(고용증빙)4대보험가입자명부 (해당 시)	
	⑧	(매출증빙)(해당 시) 2024 표준재무제표 2024 부가가치세 과세표준증명원 2025 상반기 부가가치세 과세표준증명원	- 해당자만 제출 (법인 기업일 경우) 1. 2024 표준재무제표 2. 2024 부가가치세 과세표준증명원 3. 2025 상반기 부가가치세 과세표준증명원 (개인 기업일 경우) 1. 2024 부가가치세 과세표준증명원 2. 2025 상반기 부가가치세 과세표준증명원
	⑨	각종 증빙 서류(해당 시)	- 벤처기업 확인서, 이노비즈 확인서, 메인비즈 확인서, 연구개발전담부서 인정서, 여성기업 확인서, 특허증, 실용신안등록증, 출원사실증명원, 정부지원 과제 확인서, R&D 지원 확인서, 투자확약서, 투자계약서, ESG 관련 확인서 등
<서류 제출 방법 > 1. 모든 제출서류는 안내된 제출서류 목록의 번호 순서에 맞춰 정리 2. 한 개의 PDF 파일로 통합하여 업로드 3. 파일명은 입주신청서-(기업명)으로 기재 예) 입주신청서_나비 5. 통합 접수시스템을 통해 업로드하여 제출 ° 제출 유의사항 ※유의사항을 확인하지 않고 발생한 불이익에 대한 책임은 신청기업에 있음 - 서명 또는 인감날인이 필요한 서류에 서명·인감날인 없을 시 무효 (인감 날인 시 : 법인사업자는 법인인감, 개인사업자는 개인인감 날인) * 법인 인감 날인 시 법인 인감증명서 첨부 필수 - 위 사항으로 접수하지 않을 시 접수 불가 될 수 있음 - 모든 서류는 백색 A4용지의 규격을 따를 것을 원칙으로 함 - 제출된 서류는 (재)충남창조경제혁신센터의 요청이 없는 한 수정·삭제·대체될 수 없음 - 허위기재 또는 착오 기재, 구비서류 미제출 등으로 인한 불이익에 대한 책임은 신청기업에 있음			

7 참가자 유의사항

- 신청자는 본 사업의 신청·선발·지원의 절차에 따른 제반 규정을 준수하여야 함
- 제출서류 내 허위기재 또는 기재착오, 구비서류 미제출 등으로 인한 평가 시 불이익에 대한 책임은 신청기업에 있음
- 제출한 서류는 일체 반환하지 않으며, 제출된 서류의 내용이 사실과 다를 경우 선정 취소 등 불이익을 받을 수 있음
- 상기 공고내용은 사정에 의하여 일부 변경될 수 있음
- 신청 기업 중 적합 기업이 없을 경우에는 재공고할 수 있음
- 평가(발표) 과정에 신청자가 직접 참여하여야 하고, 불참 시 선정 대상에서 제외 될 수 있음
- 선정이후 신청자격을 재확인하여 위배되는 사실이 확인되는 경우 선정을 취소하고, 사업비 환수, 참여제한 등 제재가 있을 수 있음
- 공모 및 운영 일정 등은 사정에 의하여 일부 변경될 수 있음
- 공고문에 명시되지 않은 사항은 동 사업의 관리지침, 세부운영지침 및 충청남도·충남창조경제혁신센터에서 정하는 바에 따라야 함
- 입주계약 체결 시 충남창업마루나비로 사업장(본점,분점,지점 등) 주소지 변경(1개월 이내) 및 입주기간 내 주소 유지 필수
- 입주 후 1개월 이내 사업장 주소지 변경 및 입주기간 내 주소 유지하지 않을 경우 퇴거 조치 될 수 있음 (*1개월 이내 사업자등록증 필수제출)
- 상기 사항 및 일정 미준수 시 모집 선정 및 입주 취소 가능
- 계약 체결 이후 사업자등록증 상 대표자, 사업장 소재지 등 기업 변경 발생 시 7일 이내 담당자에게 알려야 함

서식 1. 충남창조경제혁신센터 입주신청서

서식 2. 사업계획서 1부

서식 3. 개인정보 수집·활용 동의서 및 제3자 개인정보 활용동의서 각 1부.

위와 같이 공고합니다.

2025년 9월 30일

(재)충남창조경제혁신센터대표이사

참고1

보육실 입주비용 기준

구분	임대료	비고
개별보육실	1평당 2만원	면적 기준(냉난방비·수도·전기세) 관리비 별도 청구
개방형공간	없음	-

※ 상기 임대료 부과금액은 예정액으로, 실제 운영경비에 따라 추후 변동 가능


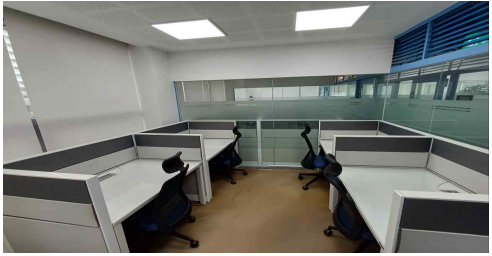

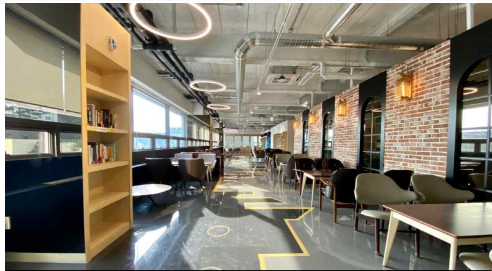
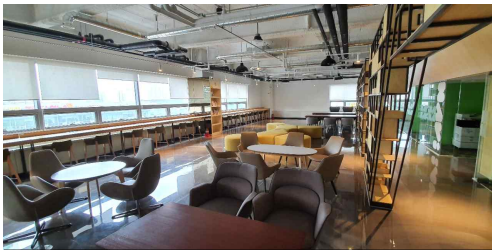
※ 임대료와 관리비는 개별보육실 입주기업에게만 부과

층	수용 인원	호실 및 면적	평	임대료 (단위 : 원)	관리비
5F (개별보육실)	2인실	502호(5.99m ²)	1.81	40,000	0.43%
		503호(5.83m ²)	1.77		
		504호(5.84m ²)	1.77		
	3인실	501호(9.49m ²)	2.87	60,000	0.65%
		513호(12.74m ²)	3.85		
	4인실	505호(10.51m ²)	3.18	80,000	0.87%
		506호(12.89m ²)	3.90		
		508호(15.70m ²)	4.74		
		509호(13.46m ²)	4.07		
		510호(13.20m ²)	3.99		
		511호(14.49m ²)	4.39		
		512호(13.01m ²)	3.94		
		514호(12.63m ²)	3.82		
	5인실	507호(16.49m ²)	4.99	100,000	1.08%

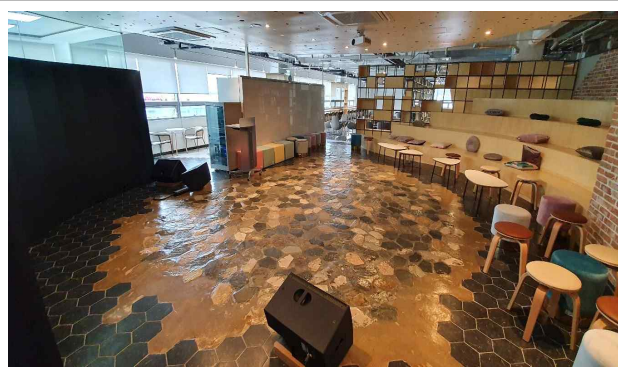
※ 공고일 기준 2인실, 5인실 공실 없음.

참고2

입주보육실 현황

사무실	수용 가능인원	비고
개별보육실 2인실	2인 (면적 : 5.9m ² / 2평)	
개별보육실 3인실	3인 (면적 : 11.12m ² / 3평)	
개별보육실 4인실	4인 (면적 : 13.23m ² / 4평)	
개별보육실 5인실	5인 (면적 : 16.5m ² / 5평)	
개방형공간 (공유오피스)	4층 면적 : 157.68m ² / 47.7평	
	5층 면적 : 157.68m ² / 47.7평	

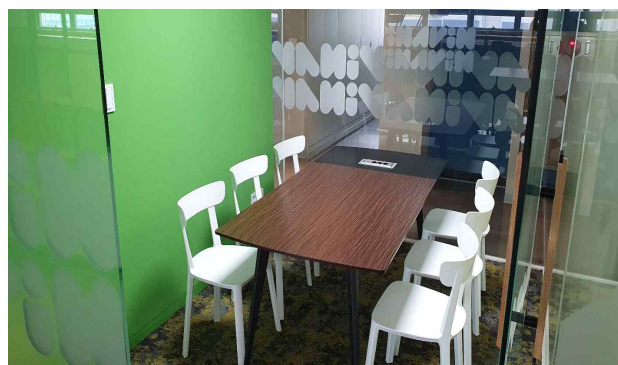
○ 주요 공간



이벤트홀



회의실



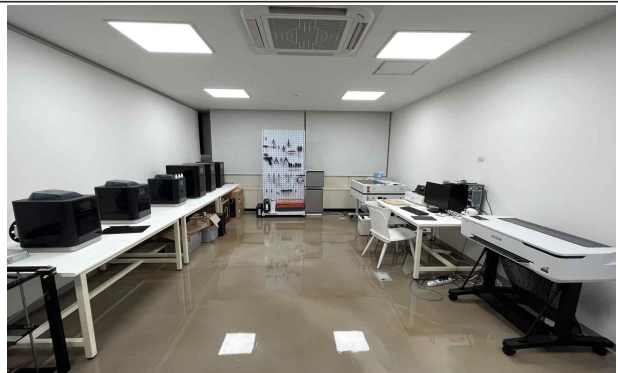
멘토링룸



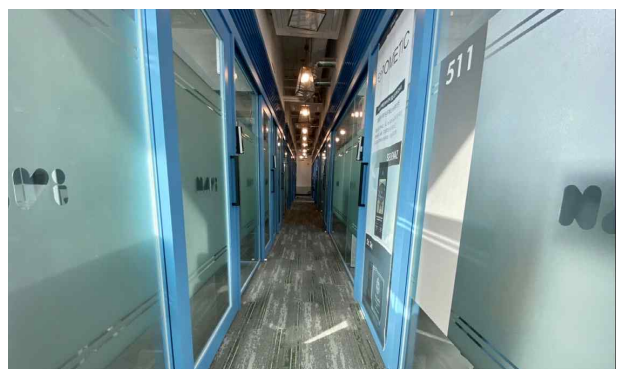
컨퍼런스룸



스튜디오



시제품제작터



보육실



네트워킹라운지