

2025년 콘텐츠 벤처센터 3차 신규 입주기업 모집 공고

경기콘텐츠진흥원에서는 콘텐츠분야의 전도유명한 중·소기업을 모집합니다.
콘텐츠 기업의 많은 관심과 참여 부탁드립니다
미래의 가능성과 잠재력을 경기도에서 펼치시기 바랍니다.

2025. 10.

(재)경기콘텐츠진흥원장

1

공간현황

- 시설명 : 부천 춘의테크노파크Ⅱ 202동 11~15층, 201동 4~5층
- 소재지 : 경기도 부천시 부천로 198번길 18(춘의동)
- 건축규모 : 연면적 77,648㎡(23,488평) / 지하 2층, 지상 15층
- 소유면적 : 총 19,917.47㎡
- 1실당면적 : 21.08㎡ ~ 234.25㎡
- 냉난방 : 개별 냉난방(업체별 개별 제어 가능)
- 교통여건 : 지하철 7호선 춘의역 도보 3분

2

모집개요

- 모집대상 : 콘텐츠 산업분야 중·소기업

※ 콘텐츠산업 분류체계 기준 해당 분야 사업을 영위하고 있는 법인/개인사업자
1. 출판 2. 만화 3. 음악 4. 영화 5. 게임 6. 애니메이션 7. 방송 및 영상 8. 광고
9. 캐릭터 10. 지식정보 11. 콘텐츠솔루션 12. 공연

- 모집기간 : 공고일 ~ 2025.11.24.(월) 15:00까지
- 지원자격 : 법인사업자, 개인사업자 *졸업/퇴거 기업은 자격 제외

○ 모집규모 : 총 5개실 (40평형대 5개실)

구 분	호실	임대면적(*전용율 61.682%)				보증금	임대료	
		계약면적		실면적				
202동	13층	1306	230.15㎡	69.62평	141.96㎡	42.94평	9,097,820	417,030
		1307	221.28㎡	66.94평	136.49㎡	41.29평	8,747,190	400,950
201동	4층	403	221.28㎡	66.94평	136.49㎡	41.29평	8,747,190	400,950
	5층	503	221.28㎡	66.94평	136.49㎡	41.29평	8,747,190	400,950
		505	233.10㎡	70.51평	143.78㎡	43.49평	9,214,440	422,370

- ※ 모집 공간은 현 입주기업의 퇴거 및 증실·이전에 따라 변동될 수 있으며, 발표심사 결과 고득점 순으로 희망호실을 배정할 예정
- ※ 연속된 호실은 2개실 지원기업 우선 배정될 수 있음
- ※ 201동은 제조기업이 많은 관계로 소음 등이 발생할 수 있으며 입주 후 근본적인 환경에 대한 민원제기는 처리 불가
- ※ 임대료는 2025년 기준 금액으로 2026년도에 인상될 수 있음

○ 신청방법 : 우편 및 방문접수

○ 선정방법 : 진흥원 입주기업운영 관리규정에 의거 3차에 걸친 심사 진행

○ 신청제한

- 신청일 현재 국세·지방세 체납자
- 입주신청서에 허위사실을 기재하여 입주승인을 받을 경우
- 금융기관으로부터 불량거래자로 규제 중인 경우

○ 기타사항

- 4대보험 가입자 명부 기준 임직원수 15명이상인 경우 2개실 지원 가능
- 벤처인증기업, 사회적 약자기업(장애인기업, 여성기업 등)은 가점 5점 부여(중복 경우에도 최대 5점)
- 일자리 창출 부분을 고려하여 고용인력이 많을수록 심사시 우대함

3

선정방법 및 추진일정

- 심사방법 : 1차 서류평가 ▶ 2차 PPT 발표평가 ▶ 3차 업체 현장방문 실태 조사
 - 1차 서류심사 : 2025. 11. 26(수)
 - 2차 발표심사 : 2025. 12. 03(수)
 - 3차 실태조사 : 2025. 12. 08(월) ~ 12. 10(수)
- 최종 선정발표 : 2025. 12. 12(금)
- 호실 배정 및 임대차계약 : 2025. 12. 15(월) ~ 12. 19(금)
- 입주시작일 : 2025. 12. 22(목)이후
 - ※ 신청기업 수에 따라 1차 서류평가와 2차 PPT 발표평가를 동시에 진행할 수 있음
 - ※ 상기일정은 변동가능

4

신청방법

- 신청마감 : 2025년 11월 24일(월) 15시 (마감 시간 엄수)
- 접수방법 : 방문접수 및 우편(등기) 접수 (마감일 도착분에 한함)
- 발 표 : 홈페이지 공고, 이메일 또는 유선 통지
- 제출서류 : 진흥원 홈페이지(www.gcon.or.kr)에서 입주신청서 다운로드
 - ① 입주신청서 및 사업계획서(별도양식)
 - ② 법인등기부 등본(법인사업자)
 - ③ 사업자등록증 사본
 - ④ 4대보험 가입자 명부
 - ⑤ 지방세 완납 증명서 (*미제출 시 접수 불가)
 - ⑥ 국세 완납증명서 (*미제출 시 접수 불가, 납세사실증명서와 다름)
 - ⑦ 최근 3년간 재무제표(대차대조표, 손익계산서) *당해년도 설립 기업의 경우 제외
 - ⑧ 회사 소개서(대표자 약력 포함. 단, 약력 작성 시 주민등록번호 표기 금지)
 - ※ 회사소개서는 2차 PPT 발표평가 시 활용할 수 있는 버전으로 제출 요망
 - (PPT 내 영상 삽입 시 오류 발생을 대비하여 별도로 영상파일을 저장매체에 추가 지참할 것)
 - ⑨ 벤처기업확인서, 여성기업확인서, 장애인기업 확인서, 유망중소기업 지정확인서, 훈.포장, 지적재산권 보유 현황 등 입증자료(해당업체)
 - ⑩ Gcon스타트업 온라인 사전진단 확인증
 - ※ Gcon스타트업 온라인 사전진단 페이지 접속하기 : <https://gcon-startup.com/startup/intro/>
- 제출시 유의사항 (원본 : 우편 및 방문제출, 파일 : 이메일 또는 저장매체 제출 必)

- 상기 서류 ①~⑩번 순서대로 A4 용지 좌측 접착제본(책제본 또는 스프링제본 형식)으로 원본 1부 제출(보관용)
 - * 입주신청서 및 사업계획서에 직인 날인하여 제출
 - * 별도 표지 부착 금지, 양면인쇄 금지, 면당 2페이지 인쇄 금지
- 상기 ①~⑩ 번의 모든 한글(워드)문서, Excel, 스캔 파일 서류를 저장매체(USB)로 제출 또는 압축파일로 이메일 제출(심사용)
 - * 글꼴, 이미지 깨짐, 파일오류 등을 사전 확인 후 송부 요망
- 제 출 처 : (14557) 경기도 부천시 부천로 198번길 18 춘의테크노파크 2차 202동 9층, (재)경기콘텐츠진흥원 서부권역센터 콘텐츠 벤처센터 담당자 앞

5

입주 안내사항 및 문의

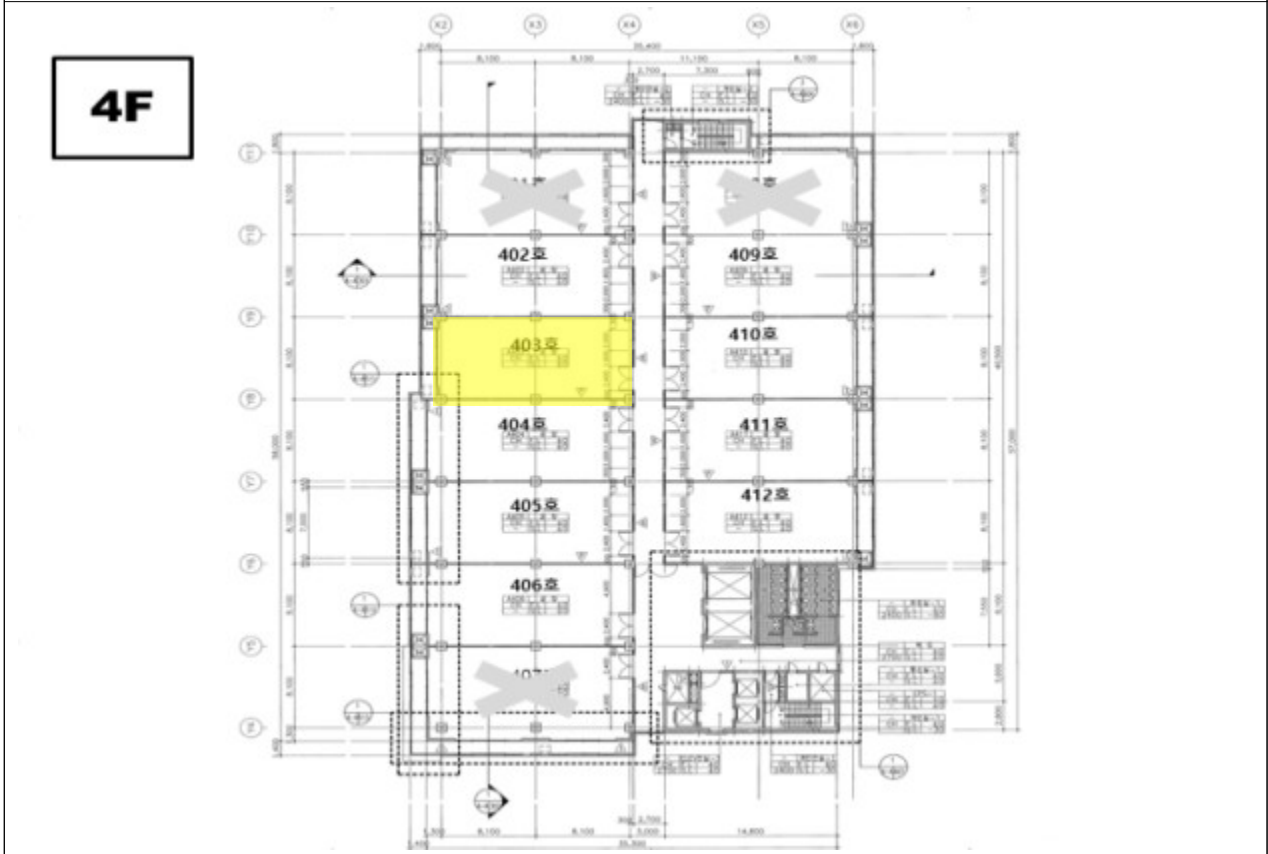
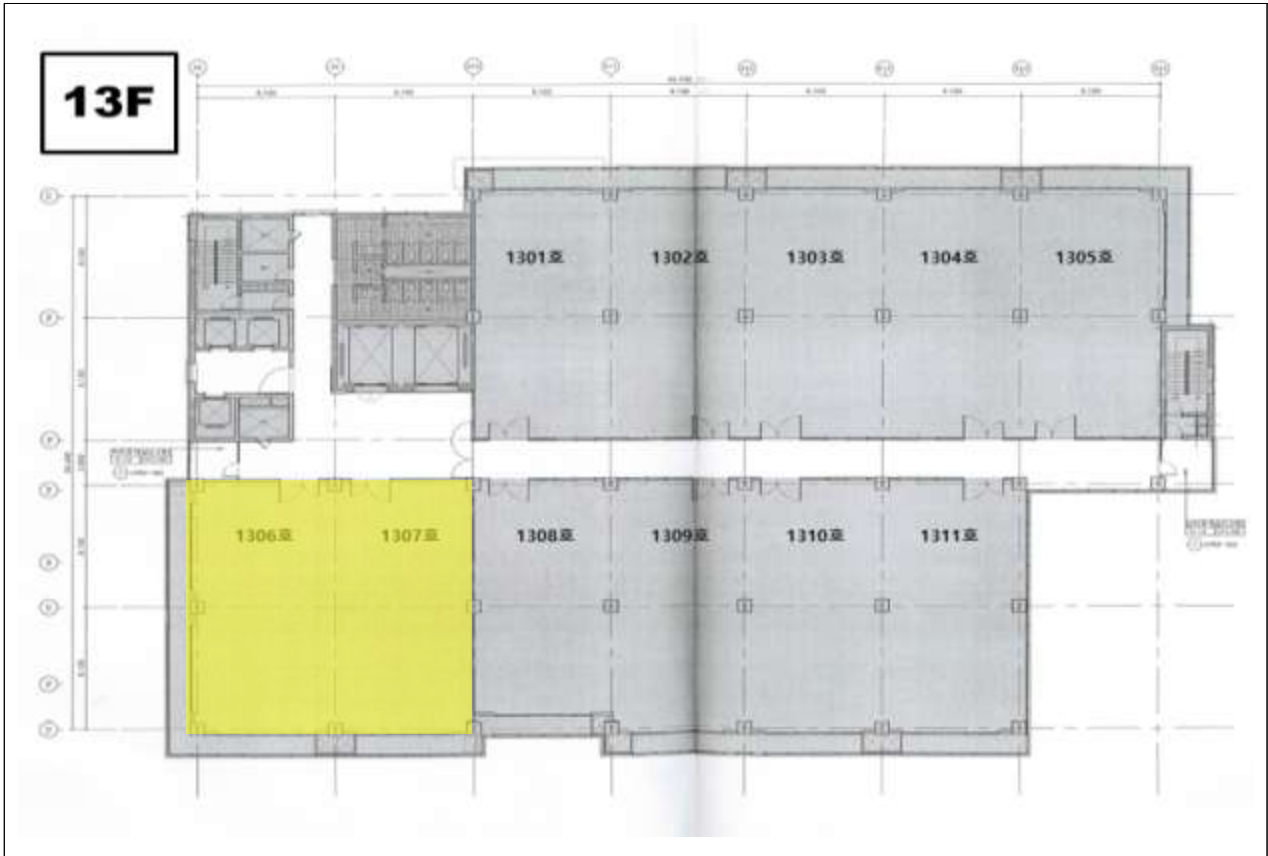
- 임대차 계약 : 입주선정통보일로부터 1개월이내 체결
 - * 입주시기는 상호 협의하여 조정 가능하나 입주선정통보일로부터 60일 이내 입주
- 입주기간 : 최초 2년 및 재계약을 통해 1년씩 3회 연장가능(최대 5년)
 - * 단 재계약 여부는 심사를 통해 결정
 - * 기존 입주기업 중 공간 증실/축소 신청 기업은 최초 계약기간을 기준으로 함.
- 입주의무사항 : 진흥원 입주기업운영관리규정 준수, 사업자등록증상의 본점 이전
- 주변시세 대비 1/4 수준의 임대료 및 1/2수준의 임대관리보증금
 - 임대료 : 월 1,812원/㎡ (계약면적 기준/VAT포함)
 - * 주변시세 7,248원/㎡ 대비 75% 할인지원 받는 대신 최장 5년의 임대기간만을 보장
 - 임대관리 보증금 : 계약면적 기준 39,530원/㎡
 - * 주변시세 79,060원/㎡ 대비 50% 할인지원 받는 대신 최장 5년의 임대기간만을 보장
- 관 리 비 : 실 사용량 부과(관리사무소 부과내역에 의해 결정)
- 개별 전기료(냉난방 포함) : 월 사용액
- 편의시설 제공 : 정보자료실, 휘트니스센터
- 주차지원 : 200㎡ 실당 무료 1대, 유료 1대 지원 / 90㎡ 미만 실당 유료 1대만 가능 (무료 불가)
- 진흥원 지원사업 연계 지원(진흥원 홈페이지 지원사업 참조)
- 문의 : 서부권역센터 콘텐츠벤처센터 담당자
 - 전화 : (032)623-8092 / E-Mail : smkim@gcon.or.kr

- 신청서류는 지정서식을 이용해야하며 접수된 모든 서류는 일체 반환되지 않음
- 선정된 기업이 공고문에 위배 되거나 입주신청서 내용 허위기재 및 고의로 누락한 경우 선정취소, 강제퇴거 등의 조치를 받을 수 있음
- 입주 후 경기도 및 운영기관(경기콘텐츠진흥원)의 경영활동 등에 관한 자료 요구 시 협조하여야 함

2025. 10.

경기콘텐츠진흥원장

참고 1 층별 입주호실 배치도



5F

