

[BI 지원사업] 2025학년도 하반기 고려대학교 창업보육센터 신규 입주기업 모집 공고

1 모집 개요

○ 시설 현황

- 1) 위치: 고려대학교 R&D센터 6층 A라인 (서울시 안암로 145, 고려대학교 R&D센터)
- 2) 건축물 용도: 교육연구시설
- 3) 총 면적(㎡): 583.16(복도,화장실 등 공용면적 제외)
- 4) 냉·난방: 시스템 냉·난방기(중앙제어)
- 5) 시설: 개별 싱크대, 소회의실 및 대회의실 보유(예약제)

2 세부 모집 계획

가. 모집규모: 3개실(633호, 637A호, 642A호)

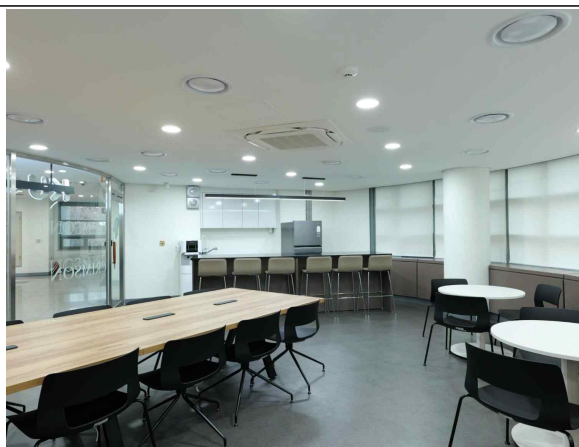
나. 입주지원 주 계약 내용

- 1) 월 보육료: 평당 55,000원(부가세 포함, 세금계산서 발행)
- 2) 보증금: 월 보육료(부가세 미포함) x 10개월
- 3) 계약기간: 2025년 9월 1일 ~ 2026년 8월 31일 (총 1년)
(가) 재계약 희망 시 연장 심사 시행 후 최대 3년 입주
(나) 매 연장 시 보육료 5% 인상
- 4) 월 공과금 별도 부과 (세금계산서 발행 불가)
- 5) 사무 공간 외 사무 집기 제공 없음
- 6) 인터넷 개별 설치 필요

다. 호실별 계약 내용

호실명	전용면적(평)	계약면적(평)	월 보육료(원) ※부가세 포함	보증금(원)	입주일
633	6	12.4	682,000	6,200,000	2025. 9. 1.
637A					
642A	6.3	12.7	698,500	6,350,000	

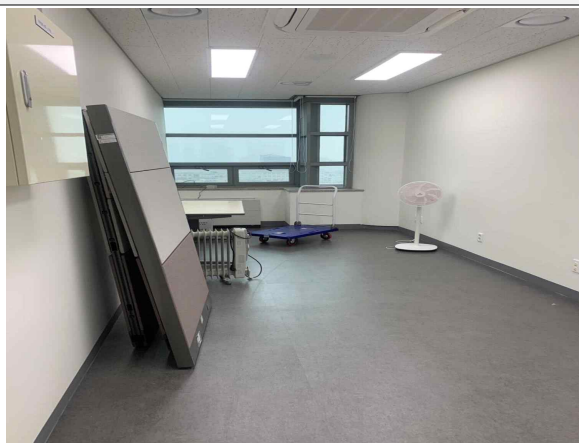
라. 창업보육센터 공간 사진



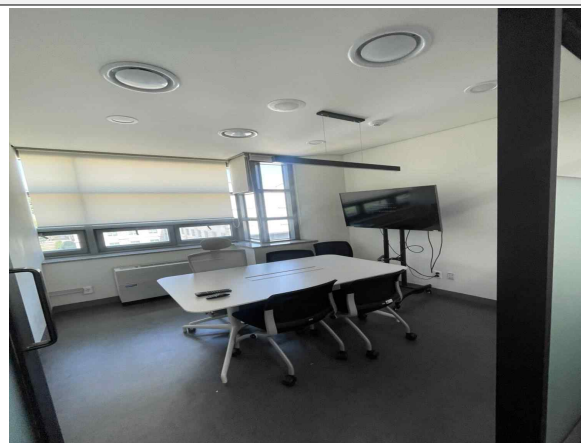
대회의실



소회의실A



633호실



소회의실B



637A호실



642A호실

3 신청 자격

- 가. 공고일('25. 8. 11.) 기준 사업을 개시한 날로부터 3년이 경과하지 아니한 초기창업기업 또는 예비창업자
- 나. 입주 후 2개월 이내 입주 건물로 본사 또는 기업부설연구소 이전이 가능한 기업
- 다. 임직원이 상주하여 근무할 수 있는 기업(실사용 확인을 위한 현장 점검 있음)
- 라. 선정 제외 대상
 - 1) 금융기관으로부터 불량거래자로 규제 중인 사업자
 - 2) 국세 또는 지방세를 체납 중인 사업자
 - 3) 휴·폐업 중인 사업자
 - 4) 폐수, 소음, 진동 등 공해 다발업종 사업자
 - 5) 국가의「중소기업 창업지원법」시행령 제4조에 해당되는 업종 사업자
 - 6) 기타 입주심의위원회에서 부적당하다고 판단하는 사업자

4 접수 일정 및 자료

- 가. 접수 기간: ~2025. 8. 22. (금) 15시 까지
- 나. 접수 방법: 홈페이지 신청(KU종합포털: kustartup.korea.ac.kr)
- 다. 추후 일정(안)
 - 1) 서류 평가: 2025. 8. 25. (월)
 - 2) 서류 평가 결과 발표: 2025. 8. 26. (화)
 - 2) 발표 평가: 2025. 8. 28. (목)
 - 3) 심사 기준
 - (가) 1차 서류심사: 입주심의위원 평균점수 70점 이상 시 합격
 - (나) 2차 발표심사: 입주심의위원 평균점수 고득점 순으로 선정
 - 4) 호실 배정은 고득점 순으로 선택권 부여
- 라. 제출 서류
 - 1) **[필수] 입주신청서** (※첨부된 양식 사용)
 - 2) **[가점] 하단 서류 중 1건 제출 시 가점 2점 부여**(최대 2점 인정)
 - (1) 고려대학교 교원, 학생기업: 재직증명서 또는 재학증명서(휴학,수료도 인정)
 - (2) 성과공유기업: 관련 인증서* 제출
 - (3) 여성기업: 여성기업확인서

*인증서 목록

① 인재육성형 중소기업	중소벤처기업부(중소벤처기업진흥공단)
② 직무발명보상 우수기업	특허청(한국발명진흥회)
③ 인적자원개발 우수기업	고용노동부(한국산업인력공단)
④ 가족친화 인증기업	여성가족부(한국경영인증원)
⑤ 노사문화 우수기업	고용노동부(노사발전재단)
⑥ 청년친화 강소기업	고용노동부(중소기업중앙회)
⑦ 직장어린이집 설치 기업	고용노동부 (근로복지공단 직장보육지원센터)
⑧ 근로자휴가지원사업선정기업	문화체육관광부(한국관광공사)
⑨ 중소기업 복지플랫폼 우수활용기업	중소벤처기업부(대한상공회의소)
⑩ 여가친화인증기업	문화체육관광부(지역문화진흥원)

- 3) (해당 시) 사업자등록증 사본
- 4) (해당 시) 2024년도 부가가치세과세표준증명
- 5) (해당 시) 벤처기업확인서
- 6) (해당 시) 출원서, 특허 등록증
- 7) (해당 시) 기타 성과를 증빙할 수 있는 서류

5 문의

- 전화: 02-3290-4813
- 이메일: msr99@korea.ac.kr