

2025년 2차 XR기업성장지원센터 입주기업 모집 공고문

과학기술정보통신부와 정보통신산업진흥원은 XR·AI·SW 등 ICT 산업이 활성화되도록 성장지원하고 있습니다. 우수한 ICT분야 초기 창업기업 및 전문기업을 지원하는 XR기업성장지원센터(상암)에서 입주기업 모집을 시행하오니, 많은 관심과 참여바랍니다.

2025년 7월 21일
과학기술정보통신부 장관
정보통신산업진흥원 원장

1. 센터 소개

XR기업성장지원센터	XR·AI·SW 등 ICT 분야 전문기업 육성을 위해 우수 초기 기업부터 전문기업까지 성장단계별(4단계) 사무 공간을 지원합니다.	
	https://blog.naver.com/PostView.naver?blogId=with_kovac&logNo=223900648890&categoryNo=1&parentCategoryNo=&from=thumbnailList	
소재지	서울특별시 마포구 월드컵북로 396(상암동), 누리꿈스퀘어 연구개발타워 6~13층	

2. 입주 모집 내용

○ 모집 대상

XR, AI, SW 등 ICT 분야 전문기업

- ※ 사업자등록증에 업종/업태가 "소프트웨어자문, 개발 및 공급" 등으로 명시되어 있는 등 SW관련 기업임을 입증할수 있는 사업자(국세청 및 통계청 분류코드 참조)
- ※ 중소기업기본법 제3조에 해당하는 대기업 및 중견기업법 제2조에 해당되는 중견기업 지원불가

A 타입	사업자등록 완료 3년 미만인 사업자(접수마감일 기준)
B 타입	사업자등록 완료 7년 미만인 사업자(접수마감일 기준)
C·D 타입	중소기업기본법에 따른 중소기업

○ 모집 내용 : 총 24개사(세부내용 ‘참고 1’)

구분	전용면적	모집기업 수	입주기간
A 타입	50m ² 이하	9	최대 2년
B 타입	70m ² 이하	5	최대 4년
C 타입	125m ² 이하	1	최대 6년
D ₁ 타입	204.5m ² 이하	4	최대 8년
D ₂ 타입	250m ² 이하	4	
D ₃ 타입	250m ² 초과	1	
지원 시설 및 내용	A·B 타입	· 사무가구(책상, 의자, 캐비닛), 인터넷, 공용복합기, 공용회의실 등	
	C·D 타입	· 공용회의실	
	공통	· 국제회의실, 중소회의실 사용료 50% 할인 · 입주기업 간 정보 공유 및 네트워킹 지원	

- * Type 별 최대 입주기간 만료 후, 상위단계 또는 차상위단계 사무실로 이전
- * 최초 계약기간 개시 일로부터 최대 8년까지 입주 가능
- * 모집기업 수는 추가 공실이 발생할 경우, 변동 가능

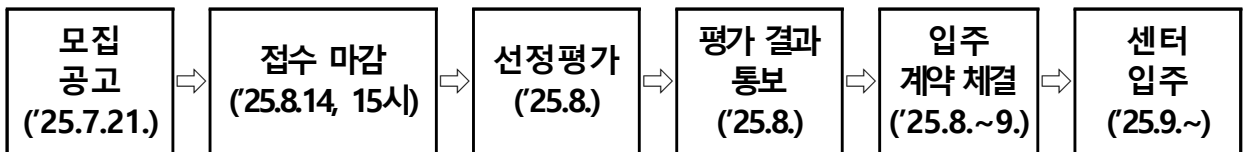
○ 입주 비용

구분	임대료(VAT 별도)	관리비(VAT 별도)	보증금
A·B·C 타입	무상	9,270 원/m ²	(월 임대료 + 월 관리비) × 10
D 타입	D ₁ 3,000 원/m ²		
	D ₂ 4,530 원/m ²		
	D ₃ 6,260 원/m ²		

- * 누리꿈스퀘어 관리비 및 임대료 단가가 변동될 경우, 관리비/임대료 변경 적용

3. 선정방법 및 절차

- **평가 방법** : 서류 및 발표평가 실시(세부내용 ‘참고 2’)
 - * 개별 접수 및 평가를 통해 입주기업 선정
- **서류 평가** : 외부 평가위원회를 구성하여 **3배수 이내 선정**
 - * 신청기업 수 3배수 미만일 경우 생략 가능, 서류평가 결과 개별 통보
- **발표 평가** : 외부 평가위원회를 구성하여 선정
 - * 기술 및 산업분야, 산업분야, 경영분야 등을 평가하며, **기준 점수 미만인 경우 선정하지 않음**
- **선정기준** : 평가위원회 **평균점수 60점 이상, 고득점순(최고 및 최저점수 제외)**
 - * 유형별 고득점순으로 협상을 통해 계약체결 진행, 협상 결렬 시 차(次)순위와 협상 진행
 - * 동점자 발생시 평가항목 비중이 높은 항목의 고득점자로 우선 순위로 정함
- **선정절차**



- * 상기일정은 내부 사정에 따라 변경될 수 있음
- * 선정평가의 일정 및 방법·선정결과 등에 대해서는 개별통보 예정

4. 신청방법

- **모집 공고 기간**
 - 2025. 7. 21.(월) ~ 2025. 8. 14.(목), 15:00(기한엄수*)
 - * 마감시한 이후는 접수가 불가하며, 마감시한에 접수가 집중될 경우 접수가 원활하게 진행되지 않을 수 있으므로 접수마감 1~2일 전에 접수완료 요망
- **접수 방법**(붙임문서 ‘전산접수 매뉴얼’ 참조)
 - NIPA 사업지원시스템(<https://nxt.nipa.kr>)을 통한 온라인 접수
 - * 전산접수 이외의 방법으로 접수 불가(방문 및 우편접수 등 불가)

5. 제출 서류

○ 입주신청서 및 사업계획서 1부

- 입주신청서, 사업계획서 PDF 파일로 제출(각 서류 직인 날인)
- 입주 신청서 제출 시 파일명 앞에 구분 인자 표기*하여 제출
* (Type)입주신청서_기업명 (예시 : (A)입주신청서_정보통신산업진흥원)

○ 발표자료 1부

- 입주신청서 목차 및 발표평가 항목을 참조해 최대 10분 분량으로 PPT/PDF 형식으로 제출 * (예시 : (A)발표자료_정보통신산업진흥원)

○ 관련 구비 서류

관련구비서류
1. 사업자등록증명원 1부
2. 법인등기부등본 1부(해당기업에 한함)
3. 중소기업확인서, 소상공인확인서 중 택일 1부
4. 국세 및 지방세 완납증명서
5. 최근 2년간 재무제표 각 1부
6. 벤처, 이노비즈, GS인증서 각 1부(해당기업에 한함)
7. 기타 증빙자료 각 1부
8. 우대기준 대상기업은 증빙자료 각 1부(해당기업에 한함)

- 관련 구비 서류는 스캔하여 PDF 파일 형태로 제출하여야 하며, 모집 마감일 기준 30일 이내 발급받은 자료에 한함
* 국세 및 지방세 완납 증명서는 미납 내역이 없더라도 '없음'으로 표기된 완납증명서 제출
- 해당 파일을 압축하여 파일명 앞에 구분 인자 표기*하여 제출
* (Type)관련구비서류_기업명 (예시 : (A)관련구비서류_정보통신산업진흥원)

○ 개인정보 수집·이용·제공 동의서 1부

6. 신청시 유의사항

○ 신청 제외 대상 : 다음의 어느 하나에 해당하는 경우

[신청 제외 대상]

- 신청일 현재 국세 또는 지방세 체납사실이 있는 사업자
- 신청일 현재 공공조달 계약 위반으로 인해 부정당업자, 참여제한 등 제재 중인 사업자
- 국가연구개발사업·보조사업에 참여제한·수행배제 중이거나 금융기관 등의 신용거래 불량 등 관련 규정에서 정하는 제외 대상자
- 정부·지방자치단체가 지정 또는 운영하는 창업보육센터에서 퇴거 조치를 받은 사실이 있는 경우
- 소음, 진동 등 발생기업 및 사행성 업종 등 유해산업 영위 기업인 경우 등 센터 입주에 부적합하다고 인정되는 경우

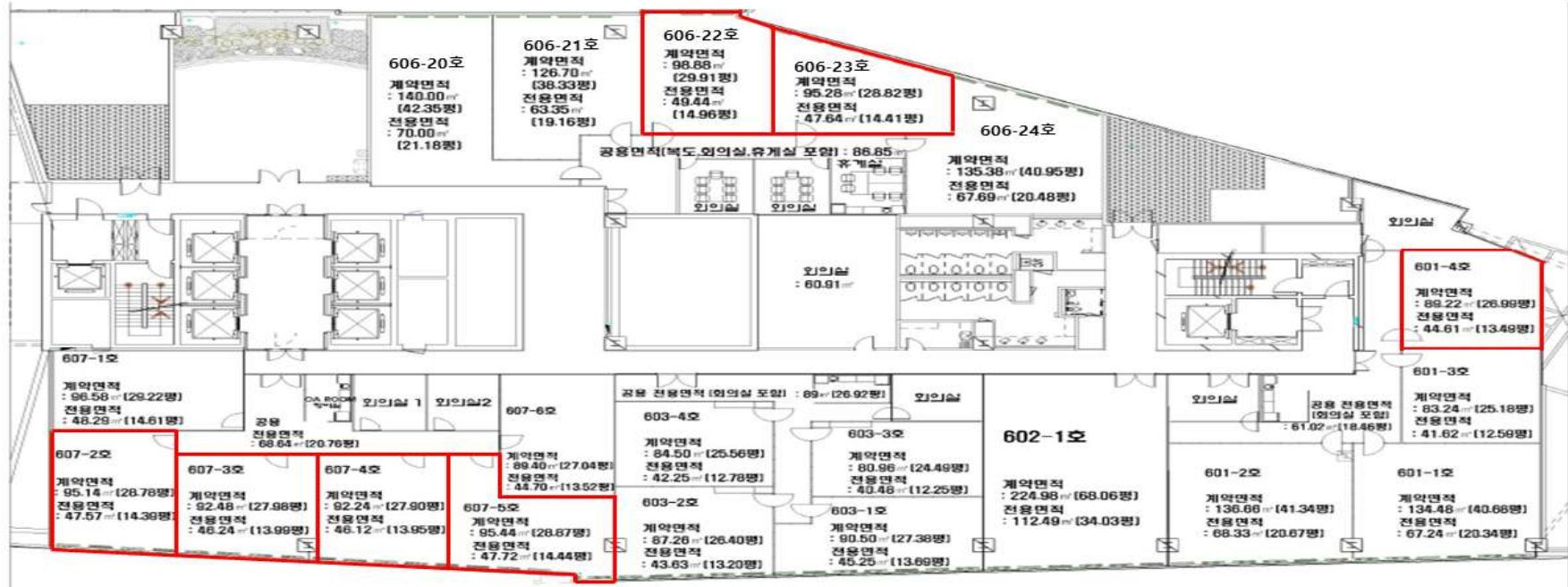
- 신청 제외 대상기업이거나 입주신청서의 허위사실 기록이 추후 확인될 경우 입주계약 체결 이후에라도 입주계약 취소 및 퇴거·비용청구 등의 제재조치를 받을 수 있음
- 제출된 신청 서류는 신청기업의 요청에 의해 임의로 추가 또는 보완될 수 없으며, 서류는 일체 반환되지 않음
- 입주 후 1개월 내에 사업자등록증 상 본점 소재지를 입주한 센터로 이전해야 하며 미준수 시 선정 또는 입주를 취소할 수 있음
- 상기 공고 내용은 사정에 의해 일부 변경될 수 있음

7. 문의처

구분	담당자	연락처
XR기업성장지원센터	메타버스기반팀 유희수 책임	02-2132-1213 uheesu@nipa.kr
NIPA 사업관리시스템 문의처	사업관리시스템 유지보수팀	070-5151-8239(8215) nxt_support@nipa.kr

참고1 XR기업성장지원센터 평면도 및 공실 면적

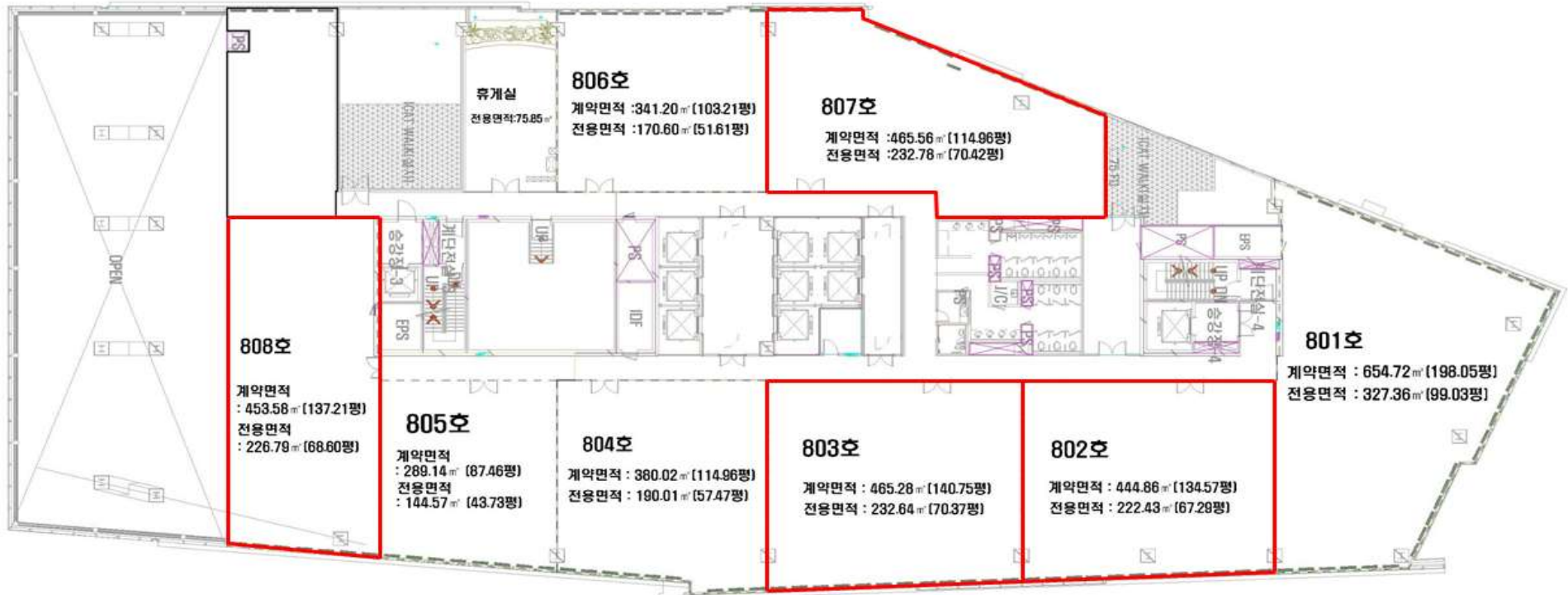
R&D타워 6층



호실	Type	전용면적(m ²)	계약면적(m ²)	호실	Type	전용면적(m ²)	계약면적(m ²)
601-4	A	44.61	89.22	607-03	A	46.24	92.48
606-22	A	49.44	98.88	607-04	A	46.12	92.24
606-23	A	47.64	95.28	607-05	A	47.72	95.44
607-02	A	45.57	95.14				

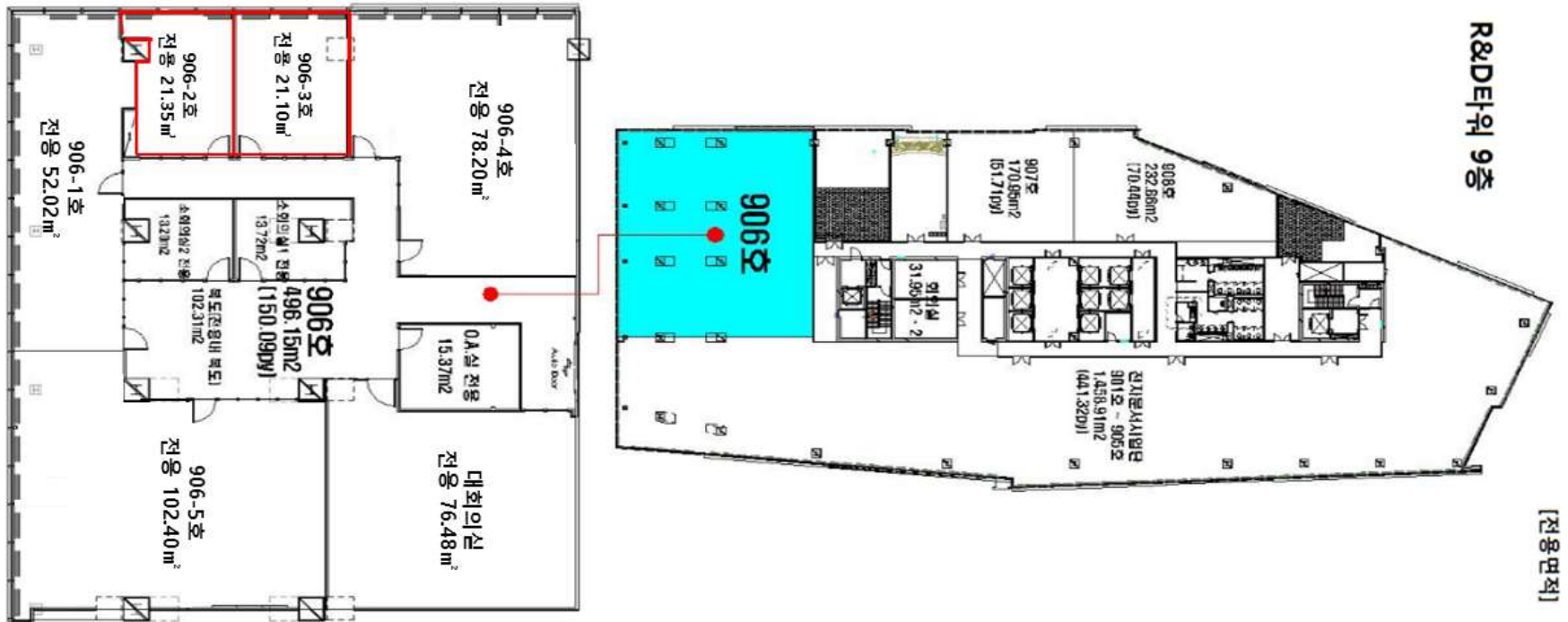
* 월 임대료 = 임대료 단가 × 계약면적, 월 관리비 = 관리비 단가 × 계약면적

R&D타워 8층



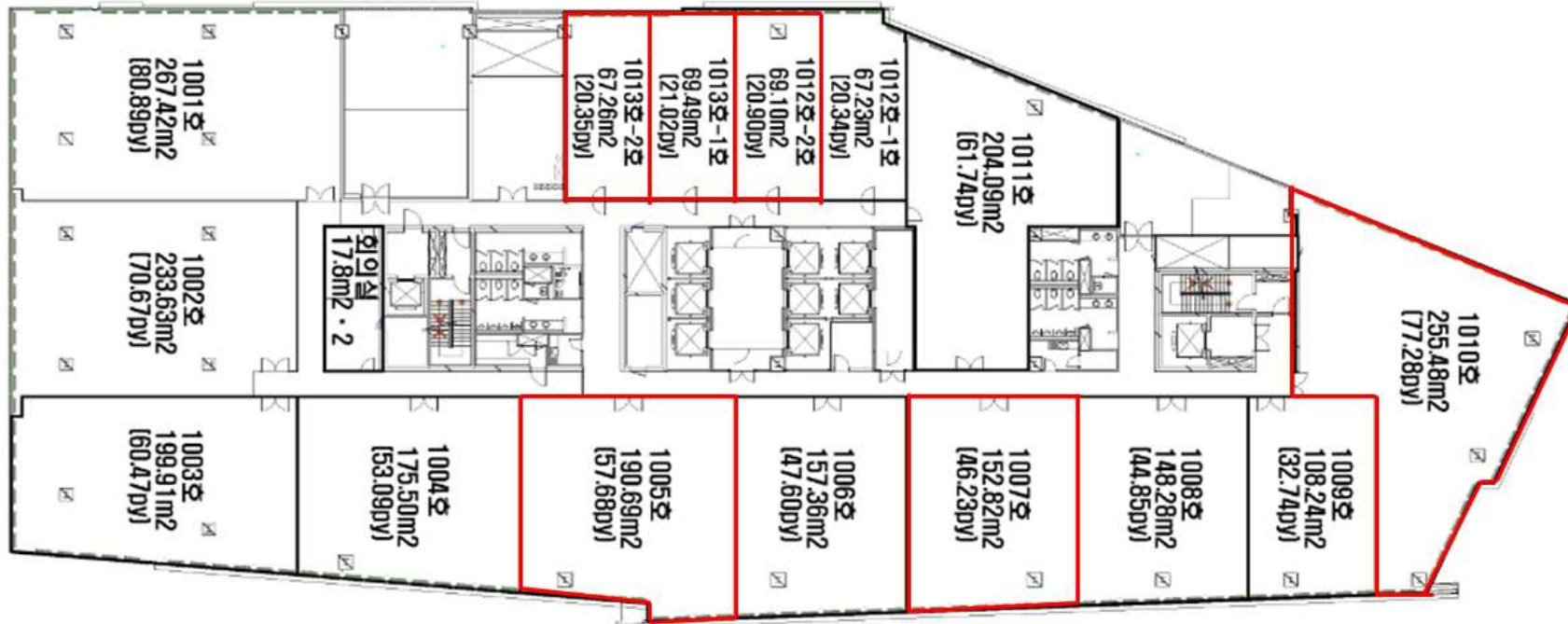
호실	Type	전용면적(m ²)	계약면적(m ²)	호실	Type	전용면적(m ²)	계약면적(m ²)
802	D ₂	222.43	444.86	807	D ₂	232.78	465.56
803	D ₂	232.64	465.28	808	D ₂	226.79	453.58
* 월 임대료 = 임대료 단가 × 계약면적, 월 관리비 = 관리비 단가 × 계약면적							

R&D타워 9층



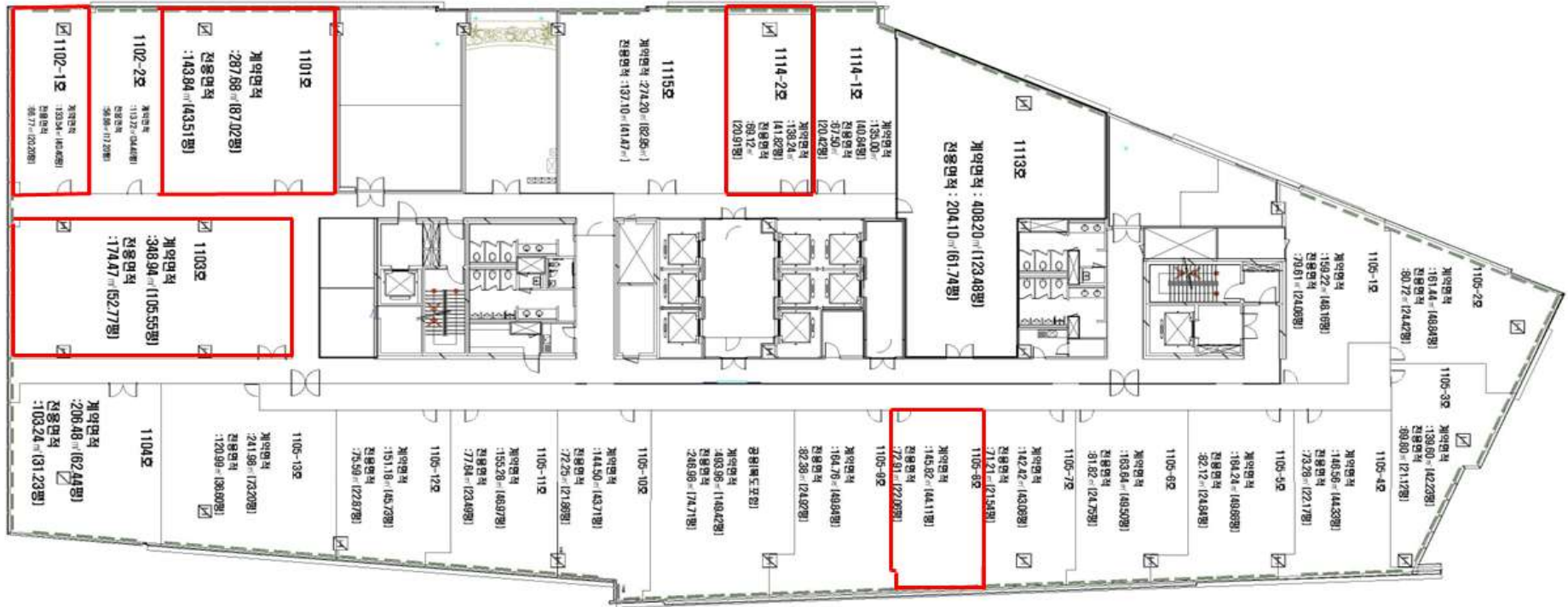
호실	Type	전용면적(m ²)	계약면적(m ²)	호실	Type	전용면적(m ²)	계약면적(m ²)
906-2	A	42.70	21.35	906-3	A	21.10	42.20
* 월 임대료 = 임대료 단가 × 계약면적, 월 관리비 = 관리비 단가 × 계약면적							

R&D타워 10층



호실	Type	전용면적(m ²)	계약면적(m ²)	호실	Type	전용면적(m ²)	계약면적(m ²)
1005	D1	190.69	381.38	1012-2	B	67.23	134.46
1010	D3	255.48	510.96	1013-1	B	69.49	138.98
1007	D1	305.64	152.82	1013-2	B	67.26	134.52
* 월 임대료 = 임대료 단가 × 계약면적, 월 관리비 = 관리비 단가 × 계약면적							

R&D타워 11층



호실	Type	전용면적(m ²)	계약면적(m ²)	호실	Type	전용면적(m ²)	계약면적(m ²)
1101	D1	143.84	287.68	1105-8	C	72.91	145.82
1103	D1	174.47	348.94	1102-1	B	66.77	133.54
				1114-2	B	69.12	138.24

* 월 임대료 = 임대료 단가 × 계약면적, 월 관리비 = 관리비 단가 × 계약면적