

2025년도 『 대중소 상생형 스마트공장 구축지원 사업 』

국민건강보험공단 도입기업 모집 공고

중소기업 제조 현장의 경쟁력 제고를 위하여 중소벤처기업부, 스마트제조 혁신추진단, 국민건강보험공단, 대중소기업농어업협력재단, 한국생산성본부에서 추진하고 있는 2025년도 대중소 상생형 스마트공장 구축지원 사업의 도입기업 모집 계획을 다음과 같이 공고합니다.

2025년 4월 23일

국민건강보험공단 이사장

◆ 본 공고는 대중소상생협력을 위하여 정부와 함께 중소기업을 지원할 주관기관/협업기관이 중소기업(협력사 또는 비협력사)을 모집하는 공고입니다

I. 사업목적

- 국민건강보험공단은 강원특별자치도 소재 중소기업의 스마트공장화를 통한 보건·의료·바이오 분야 중소기업 제조혁신 경쟁력 향상
- IoT, 5G, 인공지능, 빅데이터 등 첨단기술 적용 스마트공장 솔루션 및 연동 설비(자동화 장비, 제어기, 센서 등) 구입을 지원하여 제품 설계 역량 제고 및 생산 공정 개선 지원

II. 사업 지원계획

□ 사업개요

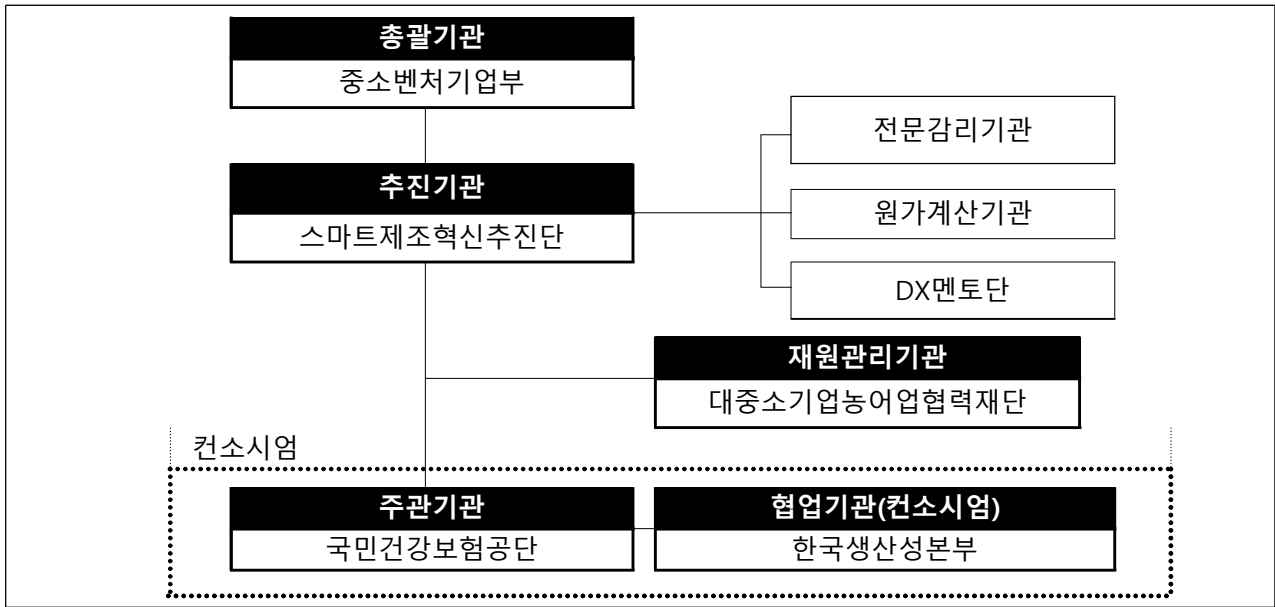
- 보건·의료·바이오 분야 제조 현장의 경쟁력 제고를 위해 강원도 소재 중소기업을 대상으로 국내 현실에 적합한 다양한 형태의 스마트공장 구축(고도화) 지원

□ 지원규모 : 총 5개사

- 고도화 5개사

* 단, 도입기업 모집 상황에 따라 변동 가능

□ 추진체계



□ 지원내용

- (구축비용 지원) 국민건강보험공단이 중소기업과 협력하여 스마트공장을 구축할 경우, 정부가 구축비용의 일부를 지원

구분	지원유형 (유형1)	지원 기업수	정부	국민건강보험공단	중소기업	합계
총 구축비용	고도화	5개사	18백만원	24백만원	18백만원	60백만원
분담비율			30%	40%	30%	100%

- 생산공정 개선 등을 위해 IoT, 5G, 빅데이터, AI, 클라우드 등 첨단기술을 적용한 스마트공장 솔루션 구축 및 솔루션과 연동된 자동화장비, 제어기, 센서 등 지원

* 제조 데이터 수집·저장 인프라 구축 등 포함

- 스마트공장의 활용도와 보급수준 향상을 위한 기존 시스템의 고도화 및 스마트공장 설비와 연계시스템의 추가 구축·연동 지원

- 생산공정 및 제조회경변화 등으로 인한 기 구축 시스템의 기능개선 및 필요기능의 추가 도입
- IoT, 5G, 빅데이터, AI, 클라우드 기술 적용 및 실시간 모니터링 범위 확대 등을 위한 설비의 추가 도입·시스템 연동
- 스마트공장 적용범위 확대를 위한 연계시스템 추가 구축 및 기존 시스템과의 연동

□ 지원조건

지원유형	지원조건	정부지원금	주관기관지원금	사업기간(최대)
고도화	- 중간1 수준 이상	18백만원 (총사업비 30%)	24백만원 (총사업비 40%)	9개월
고도화 (동일수준)	- 수준향상 없이 재신청 * 중간1→중간1, 중간2→중간2	18백만원 (총사업비 30%)	24백만원 (총사업비 40%)	6개월

* (중간1) 생산정보 실시간 수집·분석, (중간2) 생산공정 실시간 제어

* **구축완료 후 수준을 확인, 구축수준 미달 시 정부지원금 환수가능**

* 보안솔루션 구축 또는 연동 필수

* 사업기간은 연장신청을 통해 최대 3개월 연장가능

* 스마트공장 수준은 KS X 9001-1(스마트공장 기본개념과 구조) 표준에 의한 수준 참고

□ 신청자격

구분	지원유형	신청자격		지원구분	
		기업규모	목표수준	협력사	비협력사
도입 기업	동일 수준	강원도 소재 보건·의료·바이오 분야 중소기업	- 수준향상 없이 재신청하는 경우 * 중간1→중간1, 중간2→중간2	○	○
	고도화		- 중간1 수준 이상 구축 예정기업 * 생산정보 실시간 수집·분석	○	○
	참여 우대	- 중소기업기술마켓 입점 기업		○	○
공급 기업	- 스마트공장 보급기술 및 역량을 보유한 기업 및 협업체 * 사업참여를 원하는 공급기업은 인력, 실적 등을 스마트공장 사업관리시스템에 입력 필요(관련 증빙자료 제출)				

* 협력사 범위 : 국민건강보험공단 유관 제조업(보건·의료·바이오 분야) 영위 중소기업(강원 소재)

* 비협력사 범위 : 강원특별자치도 소재 제조업(소재 보건·의료·바이오 분야) 영위 중소기업

※ 신청자격 기타사항

- * 국내 중소 제조기업 : 「중소기업기본법」에 따른 중소기업
- * 솔루션 개발 인력 및 역량을 보유한 도입기업은 공급기업 없이 사업신청 가능
- * 수준향상 없는 재신청은 기업당 중간1 이상 수준별로 1회만 가능('14년~'24년까지 모든 지원 기업)하며, 지원유형은 동일수준 과제로 신청('20년 이후 지원기업의 달성수준부터 적용)

- 스마트공장 사업 기구축 기업 수준(구축시스템 스마트화 수준) 확인 방법
 - 스마트공장 사업관리시스템 사이트 접속(www.smart-factory.kr) → 사업안내 → 도입기업 지원현황 → 사업자등록번호 조회(최근년도 수준 적용)
- 스마트공장 사업에 최초신청하는 기업은 별도 첨부한 자가진단표 참조

- * 수준확인제도를 통해 수준 측정된 기업은 목표수준에 따라 지원유형 신청 가능. 단, 기측정된 수준에서 동일수준 이상으로 목표수준(예시, 중간1 측정 시 고도화1로 지원가능)을 설정하여야 하며, 1회에 한해 동일목표수준으로 지원 가능
- * '동일수준'은 수준향상 없이(예시, 중간1→중간1, 중간2→중간2) 재신청하는 경우. 단, 목표수준을 초과 달성했던 기업(기초사업 완료 후 구축시스템 스마트화 수준이 중간1 이상으로 측정된 기업)의 경우 1회에 한해 목표수준에 맞는 지원금 지원
- * 도입기업은 사업자번호로 구분되어 관리되는 사업장별로 사업신청 가능. 단, 종된 사업장의 경우 증빙서류(사업자단위과세 적용 종된사업장 명세)를 통해 별도 신청 가능

□ 신청기간 및 방법

- (신청기간) 2025년 4월 23일(수) ~ 2025년 5월 13일(화) 18시까지 신청·접수
- (신청방법) 제출서류 ①~⑥(하단 참조) 작성 후 이메일 제출
 - 이메일 : jhnam@kpc.or.kr(남주혁 위원, ☎ 02-724-1196)
- (제출서류)

구분	제출서류	비고
①	사업 참가신청서 및 참가신청내역서 [붙임2]	필수
②	개인·기업 정보 활용 동의서 [붙임2]	
③	국세 및 지방세 완납 증명서 각 1부 (발행일로부터 3개월 이내)	
④	사업자등록증명원 1부 (발행일로부터 3개월 이내) * 단, 종된사업장의 경우 "사업자단위과세 적용 종된사업장 명세" 추가 제출	
⑤	중소기업 확인서 1부(확인서 유효기간이 사업기간 내에 있어야 함)	
⑥	중소기업기술마켓 인증서	선택

□ 지원절차



- * 구축완료 후 수준을 확인, 구축수준 미달 시 정부지원금 환수가능(최종완료 후 수준측정)
- * 협약기간은 구축완료 후 집중AS기간(6개월) 포함하여 체결

□ 선정절차 및 방법

- 접수신청 : 사업신청서 및 관련서류
- 선정평가 : 국민건강보험공단-한국생산성본부-외부위원 공동 서면평가

국민건강보험공단 스마트공장 도입기업 선정 평가 기준	
* 스마트공장 구축 필요성 및 기대효과	* 사업 참여 의지
* 스마트화 수준	* 스마트공장 추진 계획의 구체성

- * 내부 평가 기준에 따라 평가하여 고득점 순으로 지원 대상 선정
- 최종선정 : 선정기업 적격여부 심사(타 주관기관 중복 선정업체 불가)

□ 지원제외대상

- 과제 신청일 기준 '스마트공장 구축 및 고도화 사업'을 수행 중인 기업
 - * 정부일반형, 대중소상생형 등 스마트공장 지원사업에 선정된 이후부터 협약서 상 구축완료일 전까지의 기간에 해당하는 기업(집중AS기간 수행중인 기업은 '25년 사업신청 가능)
 - ** 단, 최종감리 등에서 실패판정이 나오는 경우 고도화 과제 진행 중지
- 다음 부적격 사항에 해당하는 경우 지원 대상에서 제외
 - * 도입 및 공급기업 모두 해당

< 부적격 사항 >

· 휴·폐업중인 기업	· 유흥·향락업, 숙박·음식점
· 국세 및 지방세 체납 중인 기업	· 불건전 오락용품 제조업
· 스마트공장 구축 및 고도화사업에서 '참여제한' 중인 기업	

□ 기타사항

- 선정된 도입·공급기업은 아래의 ①사업관리교육 및 ②스마트공장 관련 교육 의무 수료

구분	세부내용
①사업관리교육 (온라인)	- 대상 : 도입기업, 공급기업(대표, 실무자) - 내용 : 사업지침, 부실·부정구축행위 제재 사례, RCMS 사용법 등 * 협약 후 30일 이내 수료 완료, 별도 이수증 제출없이 시스템에서 확인 - 교육기관 : 추후 별도 안내
②스마트공장 관련 교육	- 대상 : 도입기업 - 내용 : ①CEO·임원 대상 리더십 과정과 ②재직자 대상 교육과정을 모두 의무 수료하고, 사업 완료보고서 제출 시 이수증 첨부 - 교육기관 : 중소벤처기업진흥공단 연수원 등 * 관련 교육과정 참고사항 : [붙임1 확인]

- 스마트공장 활용현황을 모니터링하기 위해 도입기업에 구축된 솔루션의 로그기록을 스마트공장 사업관리시스템에 3년간 제출 필수. 단, 시스템을 통한 로그기록 제출이 불가능한 경우 연 2회(6월·12월) 수기 등록 가능
- 신축 예정 공장의 경우 사업 참여 가능
 - 단, 공장설립(계획) 승인서 및 신축공장 추진계획을 제출받아 사업기간 내 추진 가능성 등을 정밀 검토
- ※ 공급기업은 사업참여를 위해 스마트공장 사업관리시스템의 공급기업 풀(Pool)에 등록(필수사항)하여야 하며, 자동화·센서·로봇 등 비솔루션(H/W) 기업도 공급기업 참여 가능
- 선정 시 각 사업별 관리지침 및 세부관리기준 상 절차 및 의무를 준수하여 협약체결 및 과제를 수행하여야 함. 단, 사업운영상 필요시 전담기관 및 주관기관 협의를 통해 별도 운영 가능
- 본 사업 공급기업 선정의 책임은 참여(도입)기업에게 있음
- 정부지원으로 구축된 스마트공장 시스템은 5년간 보유해야 하며, 해외이전 및 타 기업에 판매하는 것은 불가함

- 수혜기업 중 우수사례(목표 수준 달성시) 2개사 발굴을 통해 인센티브 지급 (국민건강보험공단 → 우수기업) 예정
- 사업 참여 시, ①기술보호울타리 지원사업, ②기술보호 교육, ③기술 임치제도 등 3가지 프로그램 참여 필수

-
- * 기술보호울타리 지원사업: [통합기술지원반] 중소기업의 기술유출 예방을 위해 기술보호 전문가가 현장 방문하여 자문 및 지도(최대 7일, 무료) 또는 [기술지킴서비스] 악성코드 및 랜섬웨어 탐지 소프트웨어 설치(최대 30copy, 최장 2년, 무료) 지원 중 택 1 참여
 - * 기술보호 교육: 중소기업을 위한 기술보호 주요 사례 및 정책 교육 실시(온라인/오프라인, 선정 시 세부일정 개별 안내)
 - * 기술임치제도: 중소기업 기술자료를 안전하게 보관하여 기술을 보호하고 활용할 수 있는 제도(30만원/년, 비용 지원)
-

IV. 문의 및 연락처

주관기관 및 협업기관 연락처

구분	기관명	문의사항	연락처
주관기관	국민건강보험공단	스마트공장 지원사업 관련	033-736-1672
협업기관	한국생산성본부		02-724-1196

붙임 1**중소벤처기업연수원 스마트공장 관련 교육과정**

- (교육기관) 중소벤처기업연수원 (중소벤처기업진흥공단 운영)
- (교육장소) 집합교육은 전국 5개 연수원, 온라인 교육은 연수원 홈페이지 활용
- (교육기간) 연중 운영(1~12월)
- (교육방식) 온라인 또는 집합과정
- (교육비용) 무료 또는 유료
- (신청방법) 연수원 홈페이지(<http://sbti.kosmes.or.kr>)를 통해 신청

※ 세부 교육내용 및 일정은 홈페이지 참고

【 중소기업 연수원 문의 및 연락처 】

운영과정 구분	연수원명	전화번호
집합교육 웨비나(Webinar) 장기심화과정	중소벤처기업연수원 (경기도 안산)	031-490-1472
	호남연수원 (광주)	062-250-3000
	대구경북연수원 (경북 경산)	053-819-5001
	부산경남연수원 (경남 창원)	055-548-8045
	충청연수원 (충남 천안)	041-559-9225
온라인 교육	중소벤처기업진흥공단 기업인력연수처 에듀테크팀	031-490-1288

붙임 2**[첨부자료] 작성양식**

구 분	서 식 명	비고
양식 ①	□ 사업 참가신청서 및 참가신청내역서	제출서류 (필수)
양식 ②	□ 개인·기업 정보 활용 동의서	

참가신청 내역서

구 분	내 용	비 고
지원분야	(예시) 운영시스템구축 분야 필수 기재	
목표 및 필요성 / 개선방안 및 구축목표		
안전관리 노력도	안전관련 그 간 귀사의 노력 또는 동 사업 참여를 통해 00분야 안전도 향상 의지 등	
기대효과		
기 타 (가점관련)		증빙서류 제출

[제출서류 양식-②기업·개인정보 수집 및 활용 동의서]

기업·개인정보 수집 및 이용에 관한 동의서

국민건강보험공단(이하 "공단"이라 함)은 스마트공장 구축 지원사업 신청을 위한 기업·개인정보 수집·이용 및 제공을 위하여 『개인정보보호법 제15조, 제17조 및 제22조』에 따라 귀하의 동의를 받고자 합니다.

| 개인정보 및 고유식별정보 수집·이용

개인정보의 수집 및 이용 목적	수집하는 개인정보 항목	개인정보의 보유 및 이용기간
지원기업 선정관련 정보 안내, 지원금 지급 및 정산 관련 업무수행	대표자명, 담당자 성명, 전화번호, 핸드폰, 전자우편, 직위/직책 등	본 동의서 제출시점부터 지원사업 종료일까지

※ 귀하는 개인정보 수집·이용에 대한 동의를 거부할 권리가 있습니다. 동의 거부 시 지원사업 참여가 불가능함을 알려드립니다.

(필수)개인정보 수집 및 이용에

동의함

동의하지 않음

| 개인정보 제3자 제공

제공받는 자	제공받는 자의 이용 목적	제공하는 개인정보 항목	제공받는 자의 보유 및 이용기간
스마트제조혁신추진단, 한국생산성본부, 대·중소기업·농어업 협력재단	지원기업 선정관련 정보 안내, 컨설팅 수행 및 지원금 정산 관련 업무수행	대표자명, 담당자 성명, 전화번호, 핸드폰, 전자우편, 직위/직책 등	본 동의서 제출시점부터 지원사업 종료일까지

※ 귀하는 개인정보 제3자 제공에 대한 동의를 거부할 권리가 있습니다. 동의 거부 시 지원사업 참여가 불가능함을 알려드립니다.

(필수)개인정보 제3자 제공에

동의함

동의하지 않음

※ 귀하가 동의한 내용 외의 다른 목적으로 활용하지 않으며, 제공된 개인정보의 이용을 거부하고자 할 때에는 개인정보 보호책임자를 통해 열람, 정정, 삭제를 요구할 수 있음을 알려드립니다.

본인은 [개인정보 수집 및 이용에 관한 동의]를 확인하였으며 상기 내용에 동의합니다.

2025. . .

동의자 성명 : (서명)

국민건강보험공단 이사장 귀하