

경북관광기업지원센터 **공유오피스 입주기업 상시 모집 공고**

경상북도와 경상북도문화관광공사는 경쟁력 있는 관광비즈니스 모델을 가진 입주기업을 상시 공고하여 모집합니다. 경북 관광사업 활성화와 일자리 창출에 기여할 수 있는 관광기업의 많은 참여 바랍니다.

2025년 4월 21일

경상북도문화관광공사 사장

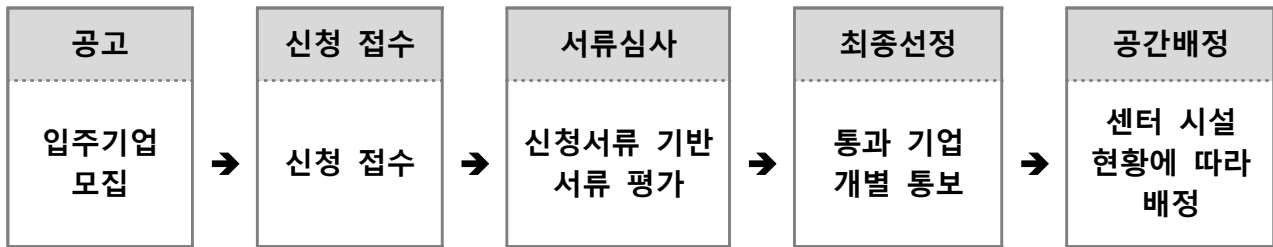
1. 공모개요

- 공 모 명 : 경북관광기업지원센터 공유오피스 입주기업 상시 모집
- 공모기간 : 2025. 4. 21.(월) ~ 2025. 12. 31.(수)
- 접수기간 : 2025. 4. 21.(월) ~ 2025. 12. 31.(수) 24:00까지
- 모집대상 : 모집공고일 기준 예비 창업자 또는 창업 7년¹⁾ 미만의
관광분야 중소기업* 사업자 *중소기업기본법 제2조에 따른 중소기업
- ※ 필수요건 및 제외대상은 세부사항(3p) 확인
- 선정규모 : 센터 시설 현황에 따라 선정 및 배정
- 입주기간 : 입주체결일로부터 ~ 2025. 12. 31. *최대 2회 연장 가능²⁾
- 심사방식 : 제출서류 기반 내부 평가위원 서류 적격 심사
- 지원사항 : 입주공간, 교육·컨설팅 및 네트워킹 등 센터 특화 프로그램 지원
- 접수방법 : 신청양식 작성 후 이메일(yunsoiy@gtc.co.kr) 접수
 - 메일/파일 제목 : [2025년 입주기업 신청서]_기업명(대표자명)
- 문 의 : 경북관광기업지원센터 담당자(054-745-7005)

1) 중소기업창업지원법 제2조(정의) 의거 사업을 개시한 날로부터 7년이 지나지 아니한 자

2) 입주기간은 정책변화에 따라 변동 가능

2. 추진일정



※ 향후 운영 계획에 따라 변경 가능

3. 시설현황

○ 소 재 지 : 경상북도 경주시 계림로 107 3~7층, 경북관광기업지원센터

○ 입주공간 (※센터 내 공실 현황 및 기업 실제 상주 인원에 따라 배정)

구분	전체규모(개)
1인 공유오피스	5
합계	25

4. 지원사항

임대료 및 관리비	전액 지원
센터 공용시설 및 장비	<ul style="list-style-type: none"> •회의실, 미디어랩실 등 사전 예약시 무료 이용 가능 •3층(라운지 시설, 커피머신, 냉장고 등) 무료 이용 가능 •빔프로젝터, 스크린 등 사전 예약시 무료 이용 가능
사무기기 및 인터넷	<ul style="list-style-type: none"> •기본 사무환경 제공(책상, 의자, 캐비닛) •인터넷 사무실별 기본 회선 제공(추가 설치는 자부담)
센터 특화 프로그램	<ul style="list-style-type: none"> •창업 실무 교육 및 컨설팅 우선 참여기회 제공 •타기관 연계 네트워킹 우선 참여기회 제공 •온오프라인 기업 홍보 판로개척 지원 사업 우선 참여기회 제공 •센터 사업화자금 공모(경북 관광 스타트업, 협업프로젝트 등 참가시 가산점 부여(2점))

5. 공모자격

○ 필수조건

· 사업장 소재지 변경

- 입주계약 체결 후 3개월 이내 입주공간으로 주소지(본사 또는 지사·지점) 이전 필수
- 공유오피스 입주기업은 본사 또는 지사·지점 주소지 이전
*센터와 협의하여 합당한 사유가 인정될 경우 협의 가능

· 입주계약 및 센터입주

- 선정된 입주기업은 입주계약을 체결 후, 한달 내 입주를 하여야 함
(기간 내 입주하지 않을 경우 계약 해지)
*센터와 협의하여 합당한 사유가 인정될 경우 입주기간은 협의 가능

· 추가 증빙서류 제출

- 선정된 입주기업은 경북관광기업지원센터에서 요청하는 추가 증빙서류를 제출하여야 하며, 공모 신청 시 제출하였던 내용과 다르거나 허위임이 밝혀질 경우 입주기업 선정에서 제외될 수 있음

○ 자격 제외 대상

- 타 정부지원(공공기관, 지자체, 대학 등) 보육센터 입주기업(추후 중복 입주가 확인 될 경우, 입주 취소 조치)
- 관광과 관련이 없는 창업아이템으로 공모에 신청하는 자
- 기 출원·등록된 지식재산권 또는 기 출시된 제품·서비스 등을 도용하여 사업아이템으로 신청한 자
- 신청일 기준 휴업중인 기업 ※선정 후 협약 이전 영업개시 후 정상영업할 경우 가능
- 공고일 기준 국가기관 및 공공기관 재직자
- 국세 또는 지방세 체납 중인 자

[예외조건]

- ① 선정 후 협약 전까지 채무변제 완료 후 증빙이 가능한 자
- ② 세금분납계획(체납처분유예신청)에 따라 성실 납부중인 자

· 채무불이행으로 금융기관 등으로부터 규제중인 자

[예외조건]

- ① 선정 후 협약 전까지 채무변제 완료 후 증빙이 가능한 자
- ② 신용회복위원회의 프리워크 아웃, 개인워크 아웃 제도에서 채무조정합의서를 체결 한 자
- ③ 법원의 개인회생제도에서 변제계획인가를 받거나 파산면책 선고자, 회생인가를 받은 자

- 중소기업창업 지원법 상에서 규정한 창업제외 업종(일반유흥주점업, 무도 유흥주점업, 기타 사행시설 관리 및 운영업)을 영위하는 자
- 정부지원사업 참여제한 등 제재조치를 받고 있는 자(기업)
- 기타 주관기관장이 참여제한의 사유가 있다고 인정되는 자

6. 심사내용

○ 심사방법 : 제출서류 기반 내부 평가위원 서류 적격 심사

○ 심사기준

구분	분야별 심사기준
예비	- 정성평가(100) : 사업모델, 추진계획의 적절성, 사업의 성장가능성, 지역기여도 ※예비창업자의 경우 입주계약기간내 사업자등록이 가능한 자 우선 선발
초기 · 성장	- 정량평가(10) : 매출액, 고용창출실적 - 정성평가(90) : 사업모델, 추진계획의 적절성, 사업의 성장가능성, 지역기여도

○ 선정기준 : 총점 60점 이상 기업 대상 적격 여부 검토 후 최종 선정

※적격기업이 없을 경우 선발하지 않을 수 있음

※가산점(2점) : 경북관광기업지원센터 2024년도 교육 프로그램 수료자

[가산점에 해당하는 교육 프로그램]

- 2024 경북형 K-종합 아카데미(관광숙박업 창업·운영 역량강화 교육/여행사 창업·운영 역량 강화 교육/다문화 관광안내 서비스 역량강화 교육/축제·이벤트 전문인력 양성 교육)
- 2024 경북 관광기업 디지털 전환 지원 사업(디지털 역량 강화 교육)
- 2024 경북관광 미디어 로컬크리에이터 양성 교육
- 2024 경북 관광 창업아카데미 교육

○ 심사 결과 안내

- 심사 결과는 선정된 기업에 한해 개별 통보하며, 탈락 기업에는 별도 통보를 진행하지 않음

○ 심사항목

구분	평가 항목					배점		
						예비	초기/성장	
정량평가 (10)	1. 2024년 매출(부가가치세표준증명원 매출 합계)					-	5	
	구분	1억 이상	1억 미만 ~5천만 이상	5천만 미만~3천만 이상	3천만 미만~1천만 이상			1천만 미만
	배점	5	4	3	2			1
※ 매출액 증빙자료 제출 : 부가가치세 과세표준 증명원 (‘24. 1. 1. ~ ‘24. 12. 31. 기준)								
정성평가 (90)	2. 신규 고용 실적(정규직, 비정규직)					-	5	
	구분	5명 이상		5명 미만~3명 이상				3명 미만~1명 이상
	배점	5		3				1
※ 4대보험 사업자 가입자 명부상 고용된 직원 수(공고일 이후 발급된 자료 제출) ※ 4대보험 사업자 가입자 명부 제출								
정성평가 (90)	3. 사업모델		- 사업 모델의 실현 정도 및 시장 분석의 적정성 - 대표 및 팀원의 보유역량과 전문성			30	30	
	4. 추진계획의 적절성		- 올해 사업 개발(확장) 계획의 구체성·실현가능성 - 수익창출 방안의 적정성(수익구조 등)			30	30	
	5. 사업의 성장가능성		- 향후 사업발전 가능성 및 지속가능성 - 리스크 및 대응방안			20	20	
	6. 지역기여도		- 경북만의 지역적 특색 반영도 - 경북 관광 활성화 가능성 및 파급력 - 입주공간의 필요성 및 활용 방안			20	10	
합계						100	100	
※(센터 교육 프로그램 수료자) 가점 2점 부여 - 경북관광기업지원센터 2024년도 교육 프로그램 수료자인 경우 가점(2점 부여)								

○ 제출서류

구분	제출서류
예비/초기/성장 공통서류	[서식 1] 공모신청서(양식)
	[서식 2] 사업계획서(양식)
	[서식 3] 개인정보수집 및 제공동의서(양식)
	[서식 4] 공모 신청 참가 서약서(양식)
예비	③ 대표자 주민등록등본
초기 · 성장	① 부가가치세 과세표준 증명원(정량평가 증빙자료) - 증빙기간: 2024. 1. 1. ~ 2024. 12. 31. - 국세청 홈택스(부가가치세 과세표준증명)에서 발급 가능
	② 4대 사회보험 사업장 가입자 명부(정량평가 증빙자료) - 현재 사업장에 가입 중인 직원 전체 명단('25.1.16. 이후 발급된 자료 제출) - 취득일/상실일 표기 필수 - 4대사회보험 정보연계센터에서 발급 가능
	③ 사업자등록증 및 법인등기부등본(법인 사업자에 한함)
	④ 중소기업확인서 - 중소기업정보현황시스템에서 발급 가능
	⑤ 국세 및 지방세 납세 증명서 - 개인사업자(대표자명) - 법인사업자(법인명) 발급
	⑥ 실적증명서 및 사업계획서 참고자료 각 1부 - 공고일 기준 경북 관광 관련 사업을 진행한 실적 (조달청 나라장터 실적증명서 포함 사업 관련 증빙자료 제출) - 업력 확인 증빙, 신청 아이템 관련 각종 인증서, 국내·외 특허 및 규격, 수상실적 등
	⑦ 해당시 인증서 각 1부 - 사회적기업, 여성기업, 장애인기업, 중증장애인 기업, 창업기업확인서 - 녹색인증(녹색기술인증, 녹색제품, 녹색전문기업)
센터 교육 수료자	① 경북관광기업지원센터 2024년도 교육 프로그램 수료증 등 해당 증빙서류 각 1부.
<ul style="list-style-type: none"> • [서식 1~4] 작성 후 해당 분야에 맞춰 아래 추가자료 첨부 • 홈택스 온라인 발급 시 3시간 내외 소요되어 접수 마감 전 사전 준비 요망 	

○ 제출서류 관련 유의사항

- ① 사업계획서는 센터 홈페이지에서 제공된 양식만 허용되며, 임의 양식으로 제출한 경우 선정평가 대상에서 제외
- ② 제출서류는 담당자 이메일로 접수된 자료에 한하여 인정되며, 미제출 시 평가대상 제외 및 가점 불인정
- ③ **제출서류 기재 착오 또는 누락, 연락 불능으로 발생하는 모든 불이익은 응모자의 책임이며, 허위사항 등 결격 사항이 발견되는 경우 최종선정 후에도 선정취소가 가능함**
- ④ 참가신청서 및 사업계획서를 허위로 기재한 경우 심사·선정대상에서 제외되며, 선정 후에도 제출서류가 허위로 발각 될 경우 선정이 취소될 수 있음
- ⑤ 제출서류는 반환하지 않으며, 심사 종료 후 파기
- ⑥ **제출서류는 발급일이 공고일 이후 발급된 증명서만 인정**
- ⑦ 모든 제출서류의 **미날인본** 불인정 (대표자(신청자) 날인본 한글 또는 PDF 파일 제출)

- 서식
- 1. 신청서
 - 2. 사업계획서(표지/요약/본문) 양식
 - 3. 개인정보수집 및 이용제공 동의서
 - 4. 공모 신청 참가 서약서

□ 불임 시설현황

○ 독립오피스(2~4인실)



○ 독립오피스(6인실)

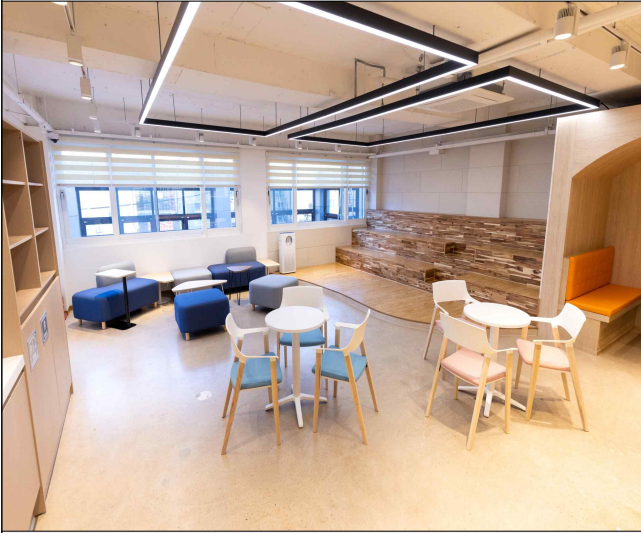


○ 공유오피스(1인실)



○ 공용공간

3층 라운지



3층 비즈니스센터



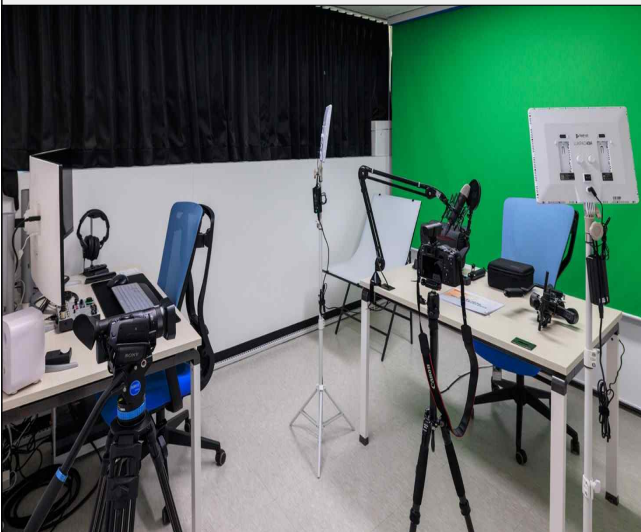
4층 회의실



로비(휴게공간)



미디어랩실



문서보관함

