

[BI 지원사업] 2025학년도 상반기 신규 입주기업 모집 공고

1 모집 개요

○ 시설 현황

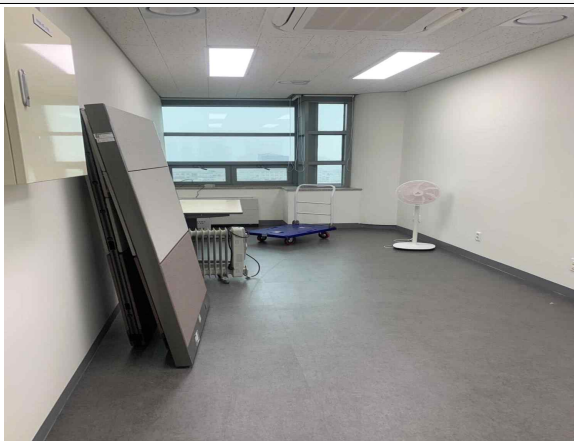
- 1) 위치: 고려대학교 KU R&D센터 6층 A라인
(서울시 안암로 145, 고려대학교 KU R&D센터)
- 2) 건축물 용도: 교육연구시설
- 3) 총 면적(m²): 583.16(복도,화장실 등 공용면적 제외)
- 4) 냉·난방: 시스템 냉·난방기(중앙제어)
- 5) 시설: 개별 싱크대, 소회의실 및 대회의실 보유(예약제)



R&D센터 6층 A라인 입구



대회의실



633호실

추후 게시 예정

637A호실

2 세부 모집 계획

- 모집규모: 2개실(633호, 637A호)
- 입주지원 계약 내용
 - 1) 월 보육료: 평당 55,000원(부가세 포함, 세금계산서 발행)
 - 2) 보증금: 월 보육료(부가세 미포함) x 10개월
 - 3) 계약기간: 1년
 - 재계약 희망 시 연장 심사 시행 후 최대 3년 입주
 - 매 연장 시 보육료 5% 인상
 - 4) 월 공과금 별도 부과 (세금계산서 발행 불가)
 - 5) 사무 공간 외 사무 집기 제공 없음
 - 6) 인터넷 개별 설치 필요

호실명	전용면적(평)	계약면적(평)	월 보육료(원) ※부가세 포함	보증금	입주일
633	6	12.4	682,000	6,200,000	2025. 6. 1.
637A					

3 신청 자격

- 공고일('25. 4. 22.) 기준 사업을 개시한 날로부터 3년이 경과하지 아니한 초기창업 기업 또는 예비창업자(예비창업자의 경우 입주 후 3개월 이내 사업자등록 필수)
- 입주 후 2개월 이내 입주 건물로 본사 또는 기업부설연구소 이전이 가능한 기업
- 임직원이 상주하여 근무할 수 있는 기업(실사용 여부 확인을 위한 현장 점검 있음)
- 선정 제외 대상
 - 1) 금융기관으로부터 불량거래자로 규제 중인 사업자
 - 2) 국세 또는 지방세를 체납 중인 사업자
 - 3) 휴·폐업 중인 사업자
 - 4) 폐수, 소음, 진동 등 공해 다발업종 사업자
 - 5) 국가의「중소기업 창업지원법」시행령 제4조에 해당되는 업종 사업자
 - 6) 기타 입주심의위원회에서 부적당하다고 판단하는 사업자

4 접수 일정 및 자료

- 접수 기간: ~2025. 5. 9. (금) 오전 11시 까지
- 추후 일정
 - 1) 서류 평가: 2025. 5. 12. (월) ~ 13. (화)
 - 2) 서류 평가 결과 발표: 2025. 5. 13. (화)
 - 2) 발표 평가: 2025. 5. 20. (화) 예정 (*변동 가능)
 - 3) 심사 기준
 - 1차 서류심사: 입주심의위원 평균점수 70점 이상 시 합격
 - 2차 발표심사: 입주심의위원 평균점수 고득점 순으로 선정
 - 4) 호실 배정은 고득점 순으로 선택권 부여
- 제출 서류
 - 1) [필수] 입주신청서 (*첨부된 양식 사용)
 - 2) [가점] 하단 서류 중 1건 제출 시 가점 2점 부여(최대 2점 인정)
 - (1) 고려대학교 교원, 학생기업: 재직증명서 또는 재학증명서(휴학,수료도 인정)
 - (2) 성과공유기업: 관련 인증서* 제출
 - (3) 여성기업: 여성기업확인서

*인증서 목록

① 인재육성형 중소기업	중소벤처기업부(중소벤처기업진흥공단)
② 직무발명보상 우수기업	특허청(한국발명진흥회)
③ 인적자원개발 우수기업	고용노동부(한국산업인력공단)
④ 가족친화 인증기업	여성가족부(한국경영인증원)
⑤ 노사문화 우수기업	고용노동부(노사발전재단)
⑥ 청년친화 강소기업	고용노동부(중소기업중앙회)
⑦ 직장어린이집 설치 기업	고용노동부 (근로복지공단 직장보육지원센터)
⑧ 근로자휴가지원사업선정기업	문화체육관광부(한국관광공사)
⑨ 중소기업 복지플랫폼 우수활용기업	중소벤처기업부(대한상공회의소)
⑩ 여가친화인증기업	문화체육관광부(지역문화진흥원)

- 2) (해당 시) 사업자등록증 사본
- 3) (해당 시) 2024년도 부가가치세과세표준증명
- 4) (해당 시) 벤처기업확인서
- 5) (해당 시) 출원서, 특허 등록증
- 6) (해당 시) 기타 성과를 증빙할 수 있는 서류

- 접수 방법: 홈페이지 신청('KU종합포털': kustartup.korea.ac.kr)

5 문의

- 담당자: 마성령 매니저 / (Tel) 02-3290-4813 / (E-mail) msr99@korea.ac.kr