

2025년 경남 창업 수도권 거점센터(G-Space@TIPS) 입주기업 모집공고

G-Space@ TIPS는 수도권 진출과 투자유치를 희망하는 경상남도의 우수한 스타트업을 발굴하고 육성하기 위해 ‘2025년 G-Space@TIPS 입주기업 4기’ 를 모집하오니 많은 관심과 참여 바랍니다.

2025년 03월 31일

1

모집개요

모집대상 : 경상남도에 소재하는 업력 7년 이내 스타트업

*초격차 분야 스타트업은 업력 10년 이내까지 신청 가능

** 업력은 공고일(2025. 03. 31.) 기준으로 산정

*초격차 10대 분야

- ① 시스템반도체 ② 바이오·헬스 ③ 미래 모빌리티 ④ 친환경·에너지 ⑤ 로봇
⑥ 빅데이터·AI ⑦ 사이버보안·네트워크 ⑧ 우주항공·해양 ⑨ 차세대원전 ⑩ 양자기술

모집규모 : 3개사 내외

○ 독립형 또는 공유형* 업무공간

* 타 기업과 함께 사용(2개사, 기업당 1명 상주 가능)

입주기간 : 2025년 4월 26일 ~ 2025년 12월 31일까지

※ 창업기업의 기업실적 및 활동 등을 평가하여 입주기간 연장 가능

입주시기 : 2025년 4월 26일 이후(계약 후 2주 이내 입주 완료하여야 함)

지원내용

○ 창업공간 지원

○ 공용시설 지원 : 코워킹스페이스, 카페테리아, 공용 사무기기 등

○ 액셀러레이팅 프로그램 지원

- G-Demoday 및 맞춤형 상담 프로그램 참가 지원, 분기별 간담회, 사업 관련 자문 등

공간 사용료 : 없음(입주공간 등 무상지원)

신청 제외 대상

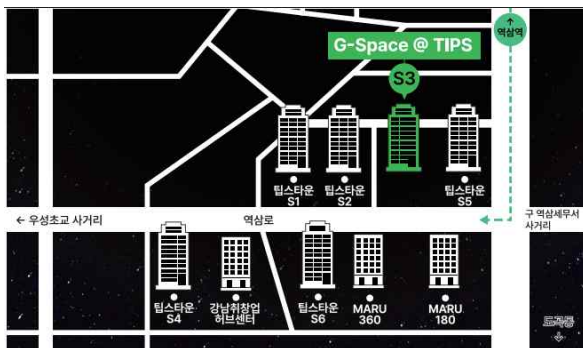
- 공해, 소음 및 환경오염 유발 물질 배출, 도박, 부동산, 다단계, 보험, 정치, 종교 등에 해당하는 업종
- 타인의 아이디어, 기술 등을 명백히 모방하거나 도용한 기업
*모방으로 인해 발생하는 모든 민·형사상의 책임은 참가자 본인에게 있음
- 국세 또는 지방세 체납 중인 자(기업) 및 채무불이행 또는 휴·폐업 중인 자(기업)
- 기타 입주 심사위원회에서 부적합하다고 인정하는 자(기업)

2 시설개요

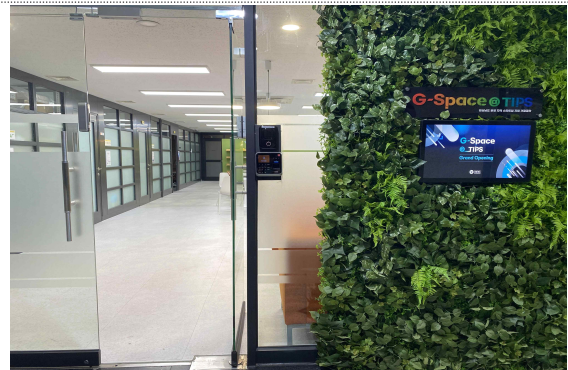
시설명 : G-Space@TIPS(경남 창업 수도권 거점센터)

소재지 : 서울시 강남구 역삼로 175, 현승빌딩 3층 B호실

위치도



외관



시설현황 : 코워킹스페이스/카페테리아/입주공간/회의실 등

카페테리아



IR 및 화상회의실



독립형 입주공간



공유형 입주공간



3

신청 및 접수

□ 신청접수 기간 : 2025. 3. 31.(월) ~ 2025. 4. 14.(월), 18시까지

- ① 신청·접수는 마감일(4월 14일) 18시 정각에 종료(※마감시간 종료 후 접수 불가)
- ② 신청·접수 마감 이후 사업계획서 등 일체의 내용 변경·추가·삭제 불가
(※ 공고문에 첨부된 사업계획서 그 외 양식으로 제출 시 평가대상에서 제외)
- ③ 신청·접수 마감 시간까지 사업 신청·접수를 완료한 자에 한하여 평가에 참여 가능
- ④ 신청·접수 마감 전에는 신청서 수정 시 담당자 확인 후 재접수 가능
(※ 마감시간 종료 후 수정 및 재접수 불가)

□ 신청방법 : 메일 접수(coup2025@naver.com)

*메일 접수 이후 담당자에게 확인 요망

□ 제출서류

번호	서류명	비고
1	입주 지원 신청서	첨부-1
2	입주자현황	첨부-2
3	입주 지원 사업계획서	첨부-3
4	사업수행약약서	첨부-4
5	개인(기업) 정보 제공 및 신용조회 동의서	첨부-5
6	사업자등록증	첨부-6
7	법인등기부등본	첨부-7
8	대표자 신분증 사본	첨부-8
9	재무제표(22~24)	첨부-9
10	4대보험 확인증	첨부-10
11	국세 납입증명서	첨부-11
12	지방세 납입증명서	첨부-12
13	발료자료	사업계획서 목차 준수(10분 분량)

※ 신청서류는 첨부된 해당 양식만 사용하여야 하며, 접수된 서류는 일체 반환 불가

4

평가 및 선정

□ **평가절차** : 총 2단계 평가(서류평가→발표평가)를 통해 선발

모집 공고 및 서류 접수	서류평가	발표평가	선정 발표
입주기업 모집 공고 및 서류접수	신청 자격 및 사업계획 전반 평가 (3배수)	평가 기준을 통한 사업계획 전반 평가	최종 선정 발표 및 입주 안내
25.03.31.(월) ~ 04.14(월) 18시	25.04.16.(수)	25.04.18.(금)	25.04.22(화)

* 상기 일정은 신청기업의 수 등 대내·외 사정에 따라 일부 변경될 수 있음

평가·협약 이후에도 신청 자격 미충족 등이 확인되는 경우 선정·협약 취소 처리될 수 있음

□ 평가방법

① (서류평가) 제출한 사업계획서를 평가하여 선정 규모의 3배수 이내를 고득점순으로 선발, 발표평가 대상자로 선정

* 서류평가 통과자에 한해 개별통보 예정

② (발표평가) 창업기업의 발표 및 질의응답을 통한 심층 평가 진행

- 발표평가는 창업기업 대표자가 참여 원칙, 대표자 불참 시 사전승인 필요

- 평가시간 : 기업별 15분 이내(발표 10분 이내 + 질의응답 5분 이내)

- 평가방법 : 대면평가를 원칙으로 함(단, 비상 상황 발생 시 온라인으로 변경 가능)

③ (최종선정) 발표평가 결과 고득점자순으로 최종 지원 대상자 선정

* 선정평가 결과 창업기업 역량이 본 사업 운영 목적 및 요건에 적합한 기업이 적을 경우 선정규모보다 적게 선발할 수 있음

□ **평가일정** : 서류평가[25.04.16.(수)] / 발표평가[25.04.18.(금)]

□ 평가항목

구분	세 부 평 가 항 목	
창업자전문성 (30)	• 사업계획서 내용의 충실도	사업계획의 현실성, 구체성
	• 사업관련 1년 이상 경력 유무	재직경력 또는 사업경력
	• 사업내외부 환경 이해도	사업환경분석의 이해도
	• 사업관련 학위, 자격증 여부	전문지식 보유 여부
	• 사무실 등 운영비용 여력	현재 확보된 자금 규모 및 금융거래현황
기술성(20)	• 창업자의 기술력 보유	핵심기술 자체보유 여부
	• 제품의 기술 수준, 품질, 성능	특허, 벤처인증, 검사
	• 제품(기술)의 독창성	제품(기술)의 인지도 및 독창성
	• 기술적 노하우	핵심기술부터 제품화까지 노하우 보유
시장성(20)	• 목표시장 존재 규모	고객 수와 매출규모정도
	• 유사 또는 동종제품	경쟁자의 시장점유 분석능력
	• 소비성향의 안정성, 필요 지속성	기술(제품)의 장래성
사업성(30)	• 자금력 확보, 조달계획의 안정성	재무안정성
	• 제품의 수익성이 좋은가의 여부	적정 이윤의 보장성
	• 마케팅 및 판매방법의 적절성	판로확보의 실현가능성
	• 내·외부 환경상 사업위험성의 정도	불황 또는 계절적 요인

□ 선정자의 의무

- G-Space@TIPS 운영 지침 및 기준을 준수하여야 하며, 요청하는 자료 제출, 점검 및 평가 등에 성실히 응하여야 한다.
- G-Space@TIPS에서 진행하는 교육프로그램, 멘토링, 기타 행사 및 이벤트에 적극 참여하여야 한다.
- 사업계획서에 명시된 목표 달성을 위해 사업계획을 성실히 이행하여야 한다.
- 입주기업은 주 3회 이상 출근(대표 또는 직원)을 원칙으로 하며, 출장 등 사정이 있을 경우는 사전에 통보하고 상호 협의를 구한다.
- 입주기업은 G-Space@TIPS의 모든 규정을 준수하여야 하며 이를 어길 시 퇴소 될 수 있다.

□ 기타사항

- 접수된 사업계획서는 지원 대상을 선정하기 위해 G-Space@TIPS 주관 하에 검토되며, 일정 기간(보유기간 최장 5년)이 지난 후 폐기됨
- 신청서류는 별도로 반환하지 않으며, 사업(아이디어)에 관한 모든 권리 및 의무는 참가자(제안자) 본인에게 있음
- 신청서의 내용을 허위 기재 또는 누락한 경우 선정 취소 등의 조치를 받을 수 있음
- 입주기업은 계약 기간 내에 요청 시 매출, 고용 등 경영 현황을 센터에 제공해야 함
- 좌석은 센터가 사업 분야 및 협업 가능성에 따라 지정하며, 임의로 변경 불가
- 입주 공간 활용 시 소음, 분진, 악취 등 발생 소지가 없어야 하며 입주 의무사항 미 이행시 퇴거 조치될 수 있음
- 입주 포기 및 입주하지 못하는 기업 발생 시 차 순위 기업 선발 가능
- 적격업체가 없을 경우 선발하지 않을 수 있음