

## 울산 메타버스 지원센터 입주기업 모집공고

(재)울산정보산업진흥원에서는 울산 메타버스 지원센터에 입주할 경쟁력 있는 콘텐츠 기업을 모집하오니 많은 관심과 참여를 바랍니다.

2025년 01월 31일

(재)울산정보산업진흥원장

### I 사업목적

- 울산메타버스지원센터를 구축, 입주기업 및 인프라 지원을 통해 울산지역 내 VR·AR, 융합콘텐츠 메타버스 기업의 기술력 향상과 강소기업으로 성장기반을 제공하여 일자리 창출 및 콘텐츠 창업 생태계 조성에 기여

### II 모집개요

- 위 치 : 울산광역시 동구 보성길 73 (일산동 944-6)
- 공고기간 : ~ '25. 12. 31.(수) ※ 공실 2개실 계약 완료 시 까지
- 입주기간 : 계약일 ~ 2년
  - ※ 입주 연장승인 심사를 통해 1년 단위로 연장 가능(최대 5년)
- 모집대상
  - 울산광역시 내 본사를 둔 VR·AR, 융합콘텐츠 메타버스 및 관련 (게임 등 디지털콘텐츠) 기업
  - 타지역에서 본사 및 지사가 이전하는 VR·AR, 융합콘텐츠 메타버스 관련 기업

- VR·AR, 융합콘텐츠 메타버스 관련 예비창업자
- 센터 설립목적에 부합하는 관련 단체(기업)가 입주하고자 할 때 센터장이 필요성을 인정한 경우

○ 모집 제외대상

- 금융기관으로부터 불량거래자로 규제중인 자
- 대기, 폐수, 소음·진동, 악취 등의 환경오염을 유발하는 업체
- 휴·폐업중인 자
- 기타 운영위원회에서 부적합하다고 인정하는 자

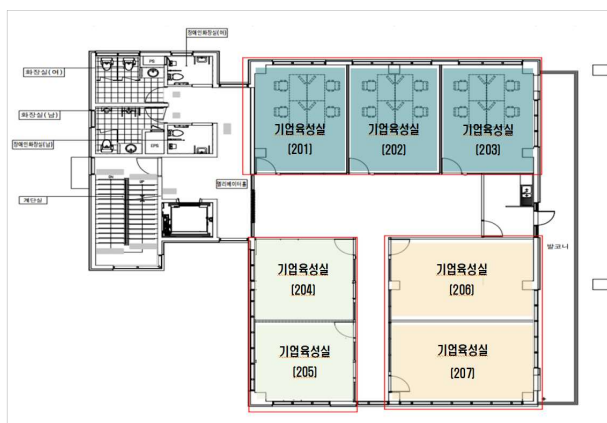
### III 시설사용 및 지원

#### 1. 입주공간 : 총 2개실

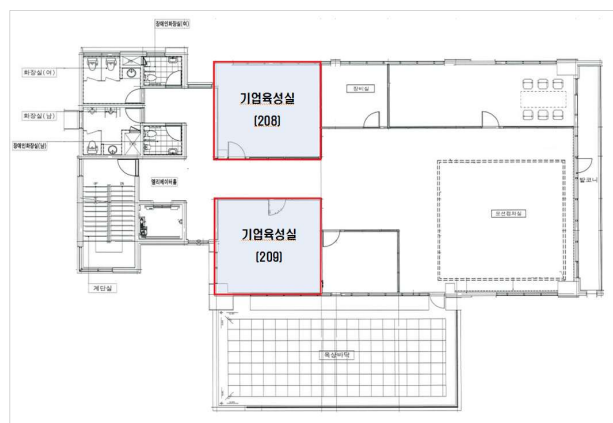
호실	구분	실수	위치	면적	
				전용	계약
204	기업육성실(B타입)	1	2층	22m <sup>2</sup> /실	29.14m <sup>2</sup> /실
206	기업육성실(C타입)	1	2층	33m <sup>2</sup> /실	43.71m <sup>2</sup> /실

※ 계약면적 : 전용면적 + 공용면적

#### 2. 층별 배치도



지상 2층



지상 3층

### 3. 지원내용

구분		지원내용
입주지원	업무공간	- 사무실 및 공용공간 제공 - 전용통신망, 보안시스템 지원
인프라 지원	제작시설/ 인프라	- 제작지원 및 테스트베드 시설(장비실, 개발편집실 등) - 회의실, 비즈니스라운지 등
비즈니스 지원		- 기업지원 프로그램(콘텐츠 제작, 전문인력 양성 등)

### 4. 입주부담금

- 임대보증금 : 월 임대료의 10개월분
- 입주부담금

구분	계약기간			비고
	최소 2년	연장(1년)	3년 이후	
월 임대료	4,670원/m <sup>2</sup>			주변시세의 85%
관리비	3,230원/m <sup>2</sup>			
공공요금	부과요율* × 울산메타버스지원센터 납부금액			전기, 수도, 가스

\* 부과요율(%) : 입주업체 계약면적/전체면적 × 100

\*\* 관내 지원기관 평균 임대료 : 5,498원/m<sup>2</sup>

- 부과기간 : 전월분을 기준 부과(공공요금 지로 발송일에 따라 전월분 기준)
- 납부안내 : 매월 말
- 납부기한 : 익월 10일(납부기한일이 토·일·공휴일인 경우 다음 영업일까지)

## IV 접수방법

### 1. 접수방법

- 울산정보산업진흥원 홈페이지([www.uipa.or.kr](http://www.uipa.or.kr)) 알림마당  
→ 입주신청서 다운로드 후 이메일 접수  
※ 스캔본 1부 담당자 이메일 제출, 원본 1부 우편 및 방문 제출

○ 이메일 제출 : [jjh601@uipa.or.kr](mailto:jjh601@uipa.or.kr)

(메일제목 : [기업명] 000호\_울산메타버스지원센터 입주신청)

○ 우편 및 방문 제출 : 울산메타버스지원센터 1층 사무실

## 2. 제출서류

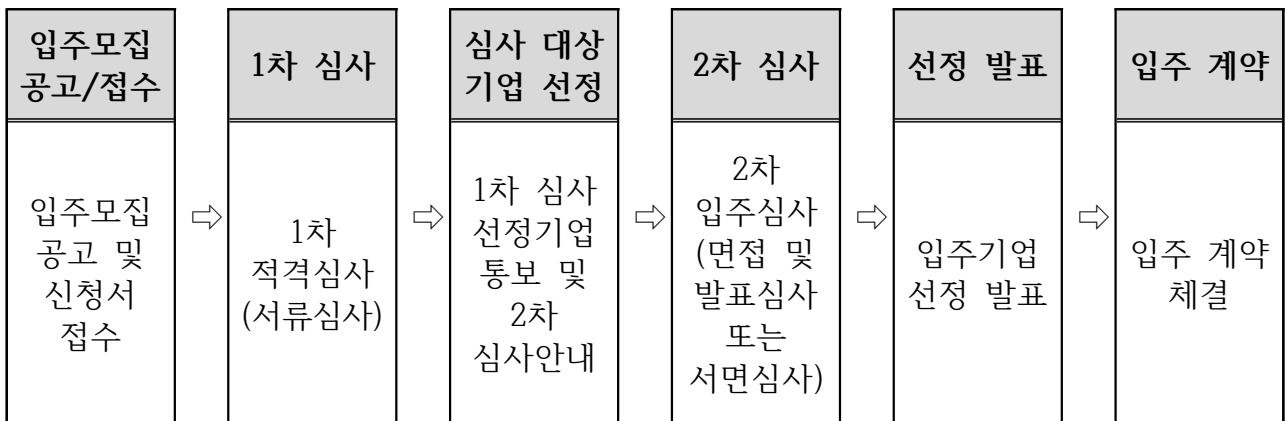
- 입주신청서 1부
- 사업자등록증 1부
- 법인등기부등본 1부(법인사업자에 한함)
- 국세 및 지방세 완납증명서 1부
- 개인정보 수집·이용동의서 1부
- 서약서
- 기타 참고자료(특허증, 회사소개서 등) 1부

※ 제출된 서류는 진흥원의 요청이 없는 한 수정·삭제·대체 될 수 없음

※ 제출서류 내 허위기재 또는 기재착오, 구비서류 미제출 등으로 인한 평가시 불이익에 대한 책임은 신청기업에 있음

## V 선정절차

### 1. 선정절차



## 2. 선정방법 : 서류심사

### ○ 1차 적격심사

- 심사방법 : 서류심사 ※ 필요시 현장방문
- 검토내용 : 신청자격 및 서류 적격성 여부

### ○ 2차 입주심사

- 입주실 배정 : 입주신청서에 기재된 희망 호실을 우선 배정하되, 여러 기업이 지원한 경우 고득점순으로 희망 입주실 우선 배정

## VI 기타 유의사항

1. 제출된 신청서 및 사업계획서는 신청업체 요청에 의해 임의로 추가, 보완될 수 없으며, 일체의 서류는 반환하지 않음
2. 신청서 및 사업계획서의 기재사항이 허위로 판명될 경우 강제퇴거 및 입주취소 등의 조치를 취할 수 있음
3. 입주심사 선정기업은 개별 통지하며, 탈락기업은 별도의 통지를 하지 않음
4. 입주실에 대한 권리의 양도, 양수, 재임대, 명의이전 및 도용 등은 일체 불허하며, 이러한 경우 계약 위반으로 계약이 해지되며, 이에 대한 모든 책임은 입주기업에 있음
5. 각종 인허가 사항은 입주기업의 명의로 득해야 하며, 미이행으로 인해 발생한 책임은 입주기업의 책임으로 함
6. 입주기업으로 선정된 후 일정 기간 내에 계약을 체결하지 않을 경우 입주자 선정을 취소할 수 있음
7. 계약 후 입주실을 사용하기 위한 기본시설의 변경은 센터 운영자와 협의 및 허가 후 시행하여야 하며, 각종 인테리어, 집기류, 개보수 비용은 입주기업이 부담하고 입주기간 만료 또는 입주기업의 사정에

의한 퇴거 시 원상복구 하여야 함

8. 입주부담금을 납부 기한까지 납부하지 않은 경우 연체이자율을 적용한 이자를 가산하여 납부해야 함

## Ⅶ 문의처

- 콘텐츠진흥단 권미주 센터장(tweetykwon@uipa.or.kr, 052-252-8526)
- 콘텐츠진흥단 장지현 전임(jjh601@uipa.or.kr, 052-252-8525)

붙임 입주신청서 양식 일체. 끝.