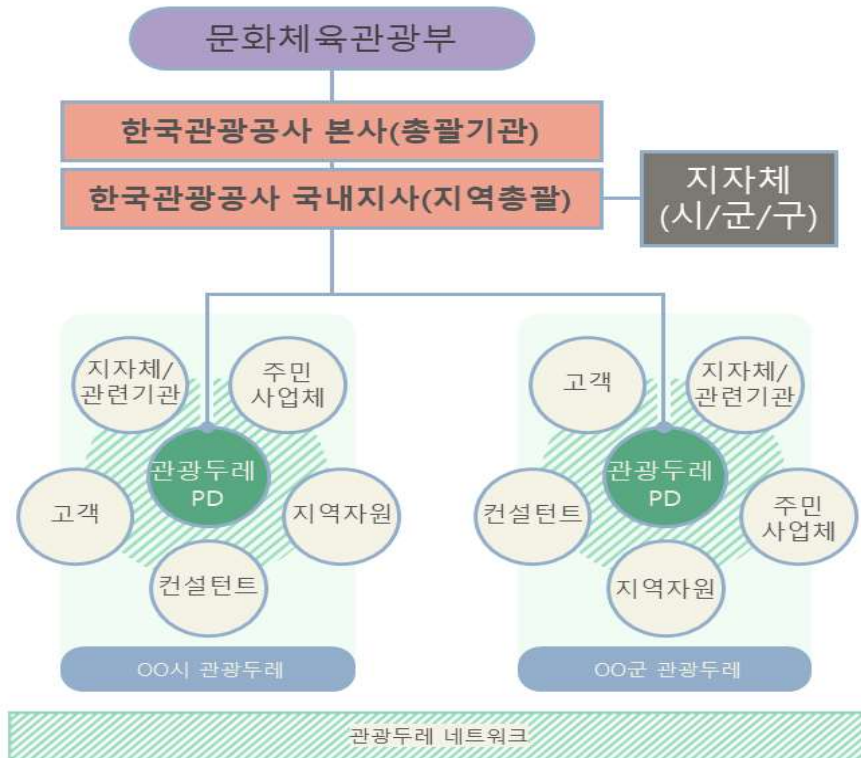


인천 중구 지역 관광두레 자원PD¹⁾ 선발 공고

1 관광두레사업 안내

- (사업목적) 주민 공동체 기반의 지속가능한 주민사업체 창업 및 육성
 - 지역주민들이 자발적으로 사업 법인체를 만들어 관광객을 상대로 숙박, 음식, 기념품 등 관광사업을 경영하도록 함으로써 공동체 형성과 일자리와 소득 창출
- (사업추진체계)



- 관광두레 PD의 역할
 - 지역주민의 수요 파악, 잠재력 및 발전가능성이 높은 주민사업체 발굴 및 조력자 역할수행, 사업계획 수립 지원, 주민사업체 창업 및 지속 성장을 위한 지원 등
- 기초자치단체 역할
 - 관광두레PD 사랑방(작업 및 회의공간) 제공 및 행정·재정 협력 등

1) 지원PD : 해당지역 기존PD 활동이 중단 될 경우 해당지역 주민사업체 직접관리를 맡아 활동하는 자를 말함

2 지원PD 선발개요

□ 선발대상

○ 선발대상 및 인원

- 인천 중구 관광두레 PD 1명 ※팀(2인 이상) 지원 불가

* 관광두레 사업기간: 인천 중구 2024년~2028년(5년간)

□ 접수기간 및 접수방법

○ 접수기간: 2025. 1.20.(월)~2025. 2.17.(월) 12:00까지

○ 접 수 처: 경인지역 관광두레 담당자 이메일 접수
eventist@knto.or.kr

※ 접수 확인에 대한 안내는 드리지 않음

※ 신청서류는 한번 제출하면 수정할 수 없음

※ 관광두레 PD 신청서류는 접수기간 내에 제출해야만 인정됨

※ 심사결과에 대한 문의는 안내해 드리지 않음

○ 신청서류 다운로드: 관광두레 홈페이지 내

○ 제출서류

□ 관광두레 지원PD 신청서 각 1부[서식1, 서식2]

① 관광두레 지원PD 신청서 1부

② 이력서 1부

③ 자기소개서 1부

④ 직무수행계획서 1부

⑤ 경력기술서 1부

⑥ 개인정보 수집 이용 동의서 1부

⑦ 지원PD 신청서 지자체 검증 협약서 1부

□ 경력(재직)증명서 사본 1부(해당자)

- 실무경력은 제출한 경력(재직)증명서 경력기간만 인정되므로 근무기간, 직급, 직위 및
담당업무를 정확히 기재해야 함

□ 우대사항 증빙 사본 1부(해당자)

※ 최종 합격자 발표 전 경력조회를 실시할 예정으로 허위 경력내용 적발 시 합격이 취소됨

※ 최종 합격자에 한해 추가 제출서류 별도 통보(주민등록초본, 경력증명서 원본, 협약서 등)

3 지원자격 및 업무조건

□ 지원자격 및 우대사항

☞ 지원자격

1. 성별 및 연령(만19세 이상), 학력 제한 없음
2. 타 기관 또는 단체(기업)에 소속된 상근자(전일제)가 아닌 자

☞ 우대사항(서류평가 시 1개까지만 인정, 가산점 최대 3점부여)

1. 2021~2024년 관광두레 아카데미 수료자 1점(공사 주최)
2. 2021~2024년 부산, 인천, 광주, 울산, 전남, 경북, 경남, 전북 주관 지역협력사업 아카데미 수료자 3점
3. 창업관련(창업보육매니저, 경영지도사, 창업지도사) 자격증을 보유한 자 3점

□ 업무조건

☞ 업무조건

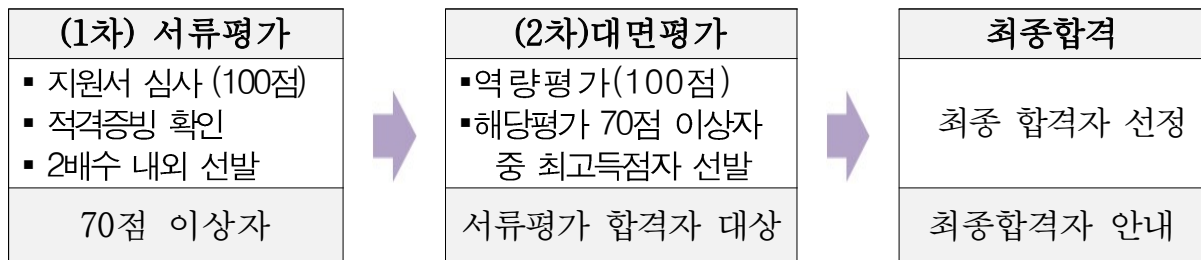
- 활동기간: 기존 PD 임기기간(위촉일로부터 2025년 12월 31일까지)
 - ※ 단, 매년 PD연차평가를 통해 해당지역 사업 종료시점(2028년)까지 연장가능
- 활동범위: 인천 중구
- 업무내용
 - 해당 지역의 관광두레사업 추진 전담
 - 관광사업 모델 개발 및 사업실행계획 수립 지원
 - 주민사업체 발굴 및 유지, 역량 강화 교육·창업 지원
 - 지역 내 및 인접지역 간 관광두레 네트워크 구축 등 지원
- 활동 이행사항
 - 선정된 자는 활동기간 동안 해당 지역에서 활동하며, 협약서에 따라 업무 이행
 - 선정된 자는 관광두레PD 활동기간 중 주민사업체 직접 운영 또는 구성원으로 참여불가
 - 선정된 자는 활동기간 동안 월별활동수행내역서 및 연차별 실적보고서와 관련 증빙자료를 공사에 제출
 - 선정된 자 중 중앙정부 유사사업 및 중복지원을 받아 활동하는 PD와 유사한 매개인력 업무를 하는 자(그루매니저, 협력 PD 등)는 공사와 협약서를 체결 하기 전에 반드시 종료해야 됨

□ 지원사항

- 선발된 지원 PD 대상 활동비 지급(사업 1차년도 기준, 월 250만원)
- 차년도 PD 성과 평가에 따라 차등 활동비 지급 가능

4 선발절차

□ 선발절차



※ 각 단계별로 전 단계까지의 성적과 관계없이 평가하는 허들방식 적용

※ 평가위원 중 지원자와 이해관계가 있을 시 평가위원에서 제척(제척 평가위원의 점수는 평가에 미반영)

□ 1차 서류평가

○ 지원서 심사(100점)

- 평가기준: PD지원자 서류평가점수

* 서류평가 점수 합계 평균 70점 미만 탈락, 반올림 소수점 셋째자리

- 서류평가 합격인원: 70점 이상자 중 2배수 내외 선발

* 서류점수 마감 후 지원자가 서류평가 합격자 배수 미만인 경우에도 추가 연장 없이 이후 평가 진행

○ 적격증빙 확인

- 지원자격, 우대사항, 경력증명 등 증빙 확인

○ 서류평가 합격자 선정 및 대면평가 일정 안내

- 서류평가 합격자 대상 대면평가 일정 안내

* 개별안내 예정

□ 2차 대면평가

○ 대면평가

- 多(평가자) 대 1(지원자) 방식의 개별 면접 진행(20분 내외)

○ 평가위원 최종 평균점수 70점 이상자 중 최고득점자 선발

※ 대면평가결과 적격자가 없다고 판단되는 경우 최종합격자를 선발하지 않을 수 있음

○ 대면평가 합격자 대상

- 최종 합격자가 제출한 증빙서류와 자격사항 진위여부 확인결과 특이사항 또는 허위기재가 발견될 경우 합격 취소 후 차순위자 선발

5 평가기준

□ 1단계 서류평가

○ PD활동에 요구되는 참여도, 전문성, 업무수행능력을 평가

○ 지원자 대상으로 가산점 항목에 해당자는 가산점을 부여함

- 1개만 인정, 최대 3점

영역	평가내용	배점
참여도	자기소개서 충실도	20점
	관광두레사업에 대한 열정과 추진의지	
전문성	관광두레사업 전문성 및 지식 보유	30점
	관련분야 경험(경력) 및 실적 연관성	
업무수행 능력	직무수행계획 전략(목적, 주민사업체 운영, 홍보 등)	50점
	직무수행계획 창의성(혁신 및 차별성, 창업지원역량 등)	
	직무수행계획 해당지역에 대한 진단 및 현황 이해도	
합계		100점
가산점	2021~2024년 관광두레PD 아카데미 수료자(공사 주최)	1점
	2021~2024년 부산, 인천, 광주, 울산, 전남, 경북, 경남, 전북 주관 관광두레 지역협력사업 아카데미 수료자	3점
	창업(창업보육매니저, 창업지도사, 경영지도사) 관련 자격증 보유자	3점

□ 2단계 대면평가

○ 서류평가 합격자 대상으로 직무역량, 사업실행역량, 의사소통역량 평가

영역	평가내용	배점
직무역량	사회적 경제, 공동체 등 지원 분야에 대한 전문성 및 지식	30
	유관 업무 경험 및 이해도	
사업실행 역량	사업에 대한 추진의지 및 이해도	40
	사업 목표 및 모델의 구체성	
	사업의 육성전략 (주민사업체 발굴방법 및 육성, 창업지원계획, 향후 인력구성, 홍보 및 판로개척 실행)	
의사소통역량	상대방의 의견에 대한 이해 능력	30
	PD로서의 논리전개 및 설득력, 어휘 구사 능력	
	평가위원 질문 대처능력	
합계		100

6 추진일정

구분	일정
서류 접수기간	2025. 1.20.(월)~2025. 2.17.(월) 12:00까지 경인지역 관광두레 담당자 이메일 접수 eventist@knto.or.kr
서류평가	2025. 2.19.(수) 평가장소: 송도컨벤시아(예정) 평가시간: 14:00
서류평가 합격자 발표	2025. 2.20.(목) 개별통보 및 관광두레 홈페이지 게재
대면평가	2025. 2.25.(화) 면접장소: 송도컨벤시아(예정) 면접시간: 추후 개별통보
최종합격자 발표	2025. 2.27.(목) 개별통보 및 관광두레 홈페이지 게재
PD 활동	2025. 3.4.(화)~ PD 활동 협약서 체결 등

※ 상기 일정은 상황에 따라 변경 될 수 있으며, 변경될 경우 해당자 대상 별도 공지 예정

붙임: 1. 관광두레 지원PD 신청서(지원서)

2. 관광두레 지원PD 신청서 검증 협약서

[서식 1] 관광두레 지원PD 신청서(지원서)

접수번호

관광두레 지원PD 신청서

활 동 지 역			
성 명		연 락 처	
<p>000는 2025년 인천광역시 중구 관광두레 사업을 수행하기 위해 관광두레 PD를 지원합니다.</p> <p>2025. 00. 00.</p> <p>지원자 : (인)</p> <p>한국관광공사 귀중</p>			
첨부서류	<div> <div>1. 이력서</div> <div>2. 자기소개서</div> <div>3. 직무수행계획서</div> </div> <div> <div>4. 경력기술서</div> <div>5. 개인정보 수집 이용동의서</div> <div>6. 경력(재직)증명서 사본 1부(해당자)</div> <div>7. 우대사항 증빙 사본 1부(해당자)</div> </div>		

접수번호

관광두레 지원PD 신청서

1. 이 력 서

	이름	영문	한문
	생년월일	나이 (만기준)	
	휴대폰	전화 번호	
	E-mail	희망지역	
	주소		

학력사항 (최종학력만 기재 : 예시 00대학교(4년) 졸업)

재학기간	학교명	계열 / 전공	구분
0000.00 - 0000. 00		인문	졸업

경력사항 (전체경력 : 00년 00개월)

근무기간	회사명 및 부서	직위	담당 업무

교육 / 연수 (관광, 사회적 경제 관련 교육 중심으로 기술)

기간	과정명	기관

기타활동 (관광, 사회적 경제 관련 교육 중심으로 기술)

기간	활동 내용	기관

수상내역

기간	상세 내용	기관

자격증

취득일	자격증/ 면허증	등급	발행처

병역

복무기간	군별/ 계급/ 병과	미필사유

가족사항

관계	성명	연령	직업(근무처) / 직위

위에 기재한 사항은 사실과 틀림이 없습니다.

년 월 일

성 명 : (인)

2. 자 기 소 개 서

- * 관광, 사회적 경제 관련 경력
- * 본인이 관광두레PD로 적합한 사유 및 지원동기
- * 활동 지역과의 관련성(출생 및 거주 기간, 활동 등)
위의 사항이 드러나도록 기술할 것

3. 직 무 수 행 계 획 서

* 직무수행 희망지역에서 주민 공동체 주도의 관광사업체 육성이 필요한 이유를 서술하세요.

* 본인이 관광두레PD라는 가정 하에 희망지역에서의 활동 목표 및 계획 등을 구체적으로 서술하세요.

* 공간이 부족할 경우 별지 사용이 가능하며, 추가할 수도 있음

4. 경 력 기 술 서

기관명		부서		직급	
주요업무(프로젝트명)				프로젝트기간	
주요역할 및 담당					
업무 성과					
주요업무(프로젝트명)				프로젝트기간	
주요역할 및 담당					
업무 성과					

기관명		부서		직급	
주요업무(프로젝트명)				프로젝트기간	
주요역할 및 담당					
업무 성과					
주요업무(프로젝트명)				프로젝트기간	
주요역할 및 담당					
업무 성과					

기관명		부서		직급	
주요업무(프로젝트명)				프로젝트기간	
주요역할 및 담당					
업무 성과					
주요업무(프로젝트명)				프로젝트기간	
주요역할 및 담당					
업무 성과					

* 공간이 부족할 경우 별지 사용이 가능하며, 추가할 수도 있음

5. 개인정보 수집·활용 동의서

- 관련법규 : 개인정보 보호법 제15조, 제22조, 제24조 / 소득세법 145조 / 국세기본법 제85조의 3
- 기본 개인정보 수집·활용(고유식별정보 처리) [필수]

수집·이용하려는 개인정보의 항목	개인정보의 수집·이용의 목적	개인정보 이용기간 및 보유기간
이름	본인 식별 절차에 이용	세무 신고 및 과세에 활용 5년간 보관 (국세기본법 제85조의 3에 근거)
연락처, 주소, 소속	본인 식별 절차에 이용	
주민등록번호	본인 식별 절차에 이용 대금지급 및 세무신고 (소득세법 145조에 근거)	

- ※ 개인정보/고유식별정보 제공 동의 거부 권리 및 동의 거부에 따른 불이익 내용 또는 제한사항
- 귀하는 개인정보/고유식별정보 제공 동의를 거부할 권리가 있으며, 동의 거부에 따른 불이익은 없음, 다만 위 제공사항은 (수수료 등 대금) 지급 및 세무신고에 반드시 필요한 사항으로 소득세법에 근거규정이 있고, 거부하실 경우 관련사례비 지급 및 세무신고가 불가능함을 알려드립니다.
- ※ 개인정보의 제3자에의 제공
- 귀하께서 제공하신 개인정보는 정산보고의 목적으로 한국관광공사에 제공됨을 알려드립니다.
- ※ 개인정보 제공자가 동의한 내용외의 다른 목적으로 활용하지 않으며, 제공된 개인정보의 이용을 거부하고자 할 때에는 개인정보 관리책임자를 통해 열람, 정정, 삭제를 요구할 수 있음

「개인정보보호법」 등 관련 법규에 의거하여 상기 본인은 위와 같이 개인정보 수집 및 활용에 동의함.

년 월 일

성 명 : (인/서명)

【개인정보 작성란】

성 명	
주민등록번호 (13자리)	
주 소	
연 락 처	

☞ 외국인의 경우 외국인등록증을 첨부하여 주시기 바랍니다.

[서식 2] 관광두레 지원PD 신청서 지자체 검증 협약서

접수번호

『2025년 관광두레 사업』
지원PD 신청서 지자체 검증 협약서

기관명		소속부서		직 위	
성 명		전화번호		E-mail	

인천광역시 중구는 000 지원자의 관광두레 사업 지원PD 신청서를 검증했음을 확약합니다.

2025. 00. 00.

지자체 담당자 (인)

한국관광공사 귀중

기타의견	
------	--