

## 2025 강원 국내 단체관광객 유치 전담여행사 모집 공고

국내 관광객 유치에 영향력이 있는 여행사를 「강원특별자치도 단체관광객 유치 전담여행사」로 지정하여 특색 있고 우수한 여행상품의 개발·홍보·판매를 촉진하기 위해 다음과 같이 전담여행사 모집을 공고합니다.

2025년 1월 10일

### 강 원 관 광 재 단 대 표 이 사

#### 1. 공고개요

가. 공 고 명 : 강원특별자치도 국내 단체관광객 유치 전담여행사 선정

나. 공고기간 : 2025. 1. 10.(금) ~ 1. 31.(금) (21일간)

다. 지원자격 : 관광진흥법 상 종합여행업 국내·외여행업 국내여행업 등록업체

※ 단, 현재 휴·폐업 중이거나 최근 1년간 행정처분(사업정지 10일 이상 또는 과징금 80만원 이상) 이력이 있는 업체는 응모할 수 없음

※ 신청일 기준 국세, 지방세, 4대 보험 완납업체

라. 업 체 수 : 20개 내외 여행사(내국인 유치)

마. 지정기간 : 지정일로부터 ~ 2025. 12. 31.

바. 전담여행사 역할

- 강원 지역(18개 시·군) 관광상품 개발·홍보 및 단체관광객 유치
- 강원에서 중점 추진하는 강원 관광자원에 대한 상품 개발·홍보
- 강원특별자치도가 주최 또는 참여하는 행사(2025-26 강원 방문의 해 등) 참가 및 공동마케팅 추진
- 추진실적, 관광동향 등 강원특별자치도가 요청하는 사항 업무 협조

## 2. 전담여행사 지원사항

- 지원근거: 강원특별자치도 관광 진흥 조례 제7조
- 지원기간: 지정일로부터 ~ 2025. 12.
- 지원내용 및 조건
- 지원금액: 여행사별 최대 2천만 원 범위 내 ※ 예산소진 시, 조기 종료
  - 예산 소진 상황에 따라 하반기(8월)부터 여행사별 지원 금액 상한 해제 예정
- 지원기준

구 분	세부내용
필수 기준	<ul style="list-style-type: none"> <li>· 도내 전통시장, 유료 관광지 필수 포함</li> <li>· 폐광·접경지역의 경우, 유료 관광지는 선택 사항으로 변경               <ul style="list-style-type: none"> <li>- 폐광지역: 태백시, 삼척시, 영월군, 정선군</li> <li>- 접경지역: 철원군, 화천군, 양구군, 인제군, 고성군</li> </ul> </li> </ul>
제한사항	<ul style="list-style-type: none"> <li>· 동일 여행사·동일 상품은 도내 시군 인센티브 지원 사업과 중복신청 금지</li> <li>· 허위 증빙자료 제출 적발 시 전담여행사 지정 취소</li> <li>· 전통시장을 필수로 포함해야만 인센티브 지급(전통시장 영수증 필수)</li> </ul>
지원 예외	<ul style="list-style-type: none"> <li>· 국가기관, 지방자치단체, 그 밖의 공공기관이 주관·후원하는 행사 참가자</li> <li>· 정치 및 종교 집회 등 특정 행사에 참석하기 위한 방문</li> <li>· 제출 서류의 사실 확인이 어렵거나 불분명한 경우</li> <li>· 허위 또는 부정한 방법으로 지원금을 받은 경우, 향후 완전 배제</li> <li>· 행사 일정, 운영 예정 상품을 사전에 신청·통보하지 않은 경우</li> <li>· 강원특별자치도 및 타 지원기관 통합 홍보물 및 광고를 제작·홍보하는 경우</li> <li>· 타 지자체 및 기관 인센티브 지원 사업과 중복 수혜 금지</li> <li>※ 강원관광재단 내 타 인센티브 지원 사업과도 중복 수혜 금지</li> </ul>

구분	지원조건 1	지원조건 2	세부내용	비고
숙박비	도내숙박 + 유료 관광	10인 이상	1인당	1박: 1만 원
		4~9인	1인당	2박: 2만 원
교통비 (택1)	유료 코스 포함 (식사+관광지 등)	25인 이상	도외 업체 이용: 20만 원/1대당 도내 업체 이용: 40만 원/1대당	3박 이상: 3만 원
				1박: 5천 원
				2박: 1만 5천 원
				3박 이상: 2만 5천 원
버스비	유료 코스 포함 (식사+관광지 등)	10~24인	도외 업체 이용: 8천 원/1대당 도내 업체 이용: 1.6만 원/1대당	
		4인 이상	1만 원/1인당	
		4인 이상	2만 원/1인당	
		4인 이상	2만 원/1인당	

<b>※ 교통비 지원 관련 제한사항</b> - 교통비의 경우, <b>여행상품에 포함된 교통수단 중 1회에 한정하여</b> 지원 - A 상품의 교통 구성이 철도+버스인 경우, 철도와 버스 중 택일하여 1건 신청				
구분	지원조건 1	지원조건 2	세부내용	비고
홍보비 지원 (여행사별 1회)	<b>홍보 광고비 지원</b> - 1회 300만 원 범위 내 - 강원 외 지역 홍보 불가		3분기(9월 30일) 내 신청 기준 집행 (잔여 예산 4분기 모객 지원금 전환)	
숙박 관광 포상금	2025년 사업 기간 중 <b>숙박 관광 모객 실적</b> 합산 지급		※ 기준: 25. 11. 30.까지 모객 실적 1위: 300만 원 2위: 200만 원 3위: 100만 원	숙박 한정
체험 지원비	1인당 1만 원 이상, 유료 체험 상품 포함 시		1인당 5천 원 지원 ※ 상품 1건당 유료 관광지 체험 비용 2회 지원 ※ 000 상품 내, 유료 관광지 A, B, C 포함 시, A, B 2회 지원	
<b>※ 홍보비 지원 관련 제한사항</b> - 홍보비의 경우, <b>강원지역의 전통시장 연계 관광상품 홍보에 한정하며, 여행사별 1회</b> 지원 - 여행사 홈페이지, SNS 등의 검색 광고, 타 지역+강원 결합상품 홍보의 경우, 지원하지 않음 - A 상품의 교통 구성이 철도+버스인 경우, 철도와 버스 중 택일하여 1건 신청 <b>※ 체험비 지원 관련 제한사항</b> - 1인당 1만 원 이상의 유료 관광지 이용권, 체험 상품 포함 시, 1인당 5천 원 지원 - 여행상품 1건당 유료 관광지 체험 비용 2회까지 지원 - 예시) 동해안 상품 → 권금성 케이블카, 아르떼 뮤지엄, 해양레일바이크 중 2개 상품 지원 가능				

- 지원절차 : 관광상품 내용 사전 공유 → 사업 실시 → 상품운영  
→ 인센티브 신청서 및 증빙자료 제출 (**상품운영 종료 후 20일 이내**)→ 인센티브 지급

※ 사전지원신청 등록 완료 서류에 한함

- 전담여행사 인증서 발급 및 상품홍보 시 강원특별자치도 후원 로고 사용

### 3. 선정기준 및 방법

가. 심사방법

- 제출된 서류에 의거 실적과 운영 계획 등 종합 심사
- 별도 선정심사위원 위촉, 세부 심사 기준에 따라 서면 심사

나. 선정방법 : 정량평가(20%) + 정성평가(80%)

○ 심사위원 최고·최저 점수를 제외한 나머지 점수의 합으로 순위 결정

※ 총점 60점 미만인 여행사는 순위에 관계 없이 미선정

다. 평가배점

항목	세 부 내 용	배점
※ 정량적 평가 (20%)	• 최근 3년간 내국인 관광객 강원특별자치도 지역 유치실적 - 유치실적 상위 10%(5점), 20%(4점), 30%(3점), 40%(2점), 40% 초과(1점)	5
	• 최근 3년간 내국인 관광객 전국 유치실적 - 유치실적 상위 10%(5점), 20%(4점), 30%(3점), 40%(2점), 40% 초과(1점)	5
	• 최근 3년간 우수여행상품 및 여행업 관련 실적(감사패 제외) - 수상 범위: 관광 분야 공모전, 표창장, 우수여행사 인증, 전담여행사 지정서 등 - 정부기관, 타 사·도 지자체, 관광관련 유관기관(한국관광공사, 한국여행업협회) - 지정서 및 관련 실적 증명서 등 제출 - 유치실적 상위 10%(5점), 20%(4점), 30%(3점), 40%(2점), 40% 초과(1점)	5
	• 근무인력 현황(상근인력으로 경력 3년 이상 기준) - 인력 현황 상위 10%(5점), 20%(4점), 30%(3점), 40%(2점), 40% 초과(1점)	5
	• 전담여행사 업무수행을 위한 인력 등 운영 계획 • 국내 단체 관광객 유치 목표 인원 및 방안 • 총 인력 현황(상근), 가이드 보유 현황, 협력업체(버스, 여행사 등)	20
※ 정성적 평가 (80%)	• 여행사 대표 전통시장 연계 강원 관광상품 제안 (평가지표 : 경제유발효과) (당일/숙박상품 각 1개, 상품 원가표 포함) ※ 제안 관광상품으로 강원특별자치도내 경제 유발 효과를 평가하고자 함	30
	• 강원 관광상품 홍보마케팅 전략 및 방안 - 홍보마케팅 지원금(최대 300만원 범위) 추진 계획의 타당성, 현실성	10
	• 국내 관광객 유치 모객 방안의 현실성	10
	• 강원특별자치도내 업계와의 상생 협력 마케팅 방안 - 도내 지역 중소 여행사, 관광 협의체 등 지역사회 협력관계 구축 여부	10
가산점	• '22~'24년 강원특별자치도 전담여행사	3
	• 청년 창업 기업 (만 39세 이하 청년창업자)	3
	• 강원특별자치도 소재 기업	3

## 라. 선정 일정

모집공고 및 접수	평가위원 구성	평가위원회 개최	선정 결과 공고
25. 1. 10.(금) ~1. 31.(월) 홈페이지 공고 (관광재단 방문 및 우편접수)	25. 1. 13.(월) ~1. 31.(금)  강원관광재단	25. 2. 5.(수)  강원관광재단	25. 2. 7.(금)  재단 홈페이지

※ 상황에 따라 진행 일정에 변동이 있을 수 있으며, 변경 시 추가 공지 혹은 개별 연락 예정

## 4. 서류 제출 및 접수

가. 제출기간 : 2025. 1. 31.(금) 18:00까지

나. 제 출 처 : 재단법인 강원관광재단 (강원특별자치도 춘천시 안마산로 89, 3층)

다. 제출방법 : 방문 또는 우편 접수 (※ 마감 당일 접수분만 인정)

○ 제출 기간 이후 실적 증빙서류에 한하여 보완요청이 있을 수 있음

※ 문 의 : 관광마케팅실 국내마케팅팀(033-269-8970)

라. 제출서류(※ 사본은 원본대조필 필수 날인)

○ 공모신청서, 실적 증빙서류, 운영계획서 반드시 구분하여 제출

구분	지침사항	세 부 내 용	비고
공모신청서 각 1부	*사본은 원본대조필 필수 *스테이플러, 제본 등 편철 금지	• 공모신청서	서식 1
		• 서약서	서식 2
		• 개인정보수집·이용 동의서	서식 3
		• 관광진흥법상 여행업(일반 혹은 국내) 등록증	사본
		• 법인등기부등본	
		• 사업자등록증 사본 (청년창업자일 경우 대표자 신분증 사본도 함께 제출)	
		• 영업보증보험 가입증서(가입여부 및 유지기간)	
		• 국세, 지방세 4대보험 완납 증명서	

※ 재단-관할 지자체 간 확인 과정 중 최근 1년간 행정처분(사업 정지 10일 이상 또는 과징금 80만원 이상) 이력이 있을 시 신청서 제출 이후 무효 처리가 될 수 있음

구분	지침사항	세 부 내 용	비고
실적증빙서류 각 1부	*사본은 원본대조필 필수 *스테이플러, 제본 등 편철 금지	<ul style="list-style-type: none"> <li>• 최근 2년간 내국인 관광객 강원특별자치도 내 유치실적               <ul style="list-style-type: none"> <li>- 한국여행업협회 발행 모객 실적 증명서, 공공기관 모객 관련 증빙 공문</li> <li>- 실적 증빙 인증서류 외 타 서류는 불인증</li> <li>- 숙박업체 날인 서류로 실적 증빙 시 관련 입금증 등 추가 증빙 필수</li> <li>- 한국여행업협회, 타 공공기관 서류 실적 중복 시 동 기간 한국여행업협회 실적에 대해서만 인정</li> </ul> </li> </ul>	서식 4
		<ul style="list-style-type: none"> <li>• 최근 2년간 내국인 관광객 전국 유치실적               <ul style="list-style-type: none"> <li>- 한국여행업협회 발행 모객 실적 증명서, 공공기관 모객 관련 증빙 공문</li> <li>- 실적 증빙 인증서류 외 타 서류는 불인증</li> <li>- 숙박업체 날인 서류로 실적 증빙 시 관련 입금증 등 추가 증빙 필수</li> <li>- 한국여행업협회, 타 공공기관 서류 실적 중복 시 동 기간 한국여행업협회 실적에 대해서만 인정</li> </ul> </li> </ul>	
		<ul style="list-style-type: none"> <li>• 최근 2년간 우수여행상품 및 여행업 관련 실적(감사패 제외)               <ul style="list-style-type: none"> <li>- 수상범위: 관광분야 공모전, 표창장, 우수여행사 인증, 전담여행사 지정서 등</li> <li>- 정부기관, 타 시·도 지자체, 관광 관련 유관기관(한국관광공사, 한국여행업협회)</li> <li>- 비관광분야 수상 실적 및 전담 여행사 등 지정은 불인정</li> <li>- 수상 내용을 확인할 수 있는 서류 사본 첨부 필수 (상장번호, 수여 기관, 일시 등이 드러난 사진으로 첨부 가능)</li> </ul> </li> </ul>	서식 5
		<ul style="list-style-type: none"> <li>• 근무 인력 및 기업 현황(상근인력으로 경력 3년 이상 기준)</li> </ul>	서식 6
운 영 계 획 서  10부	*규격: A4 백색, 좌 또는 상편철, 단면인쇄 *분량: 10매 이내 (필요시 추가 작성)	<ul style="list-style-type: none"> <li>• 강원특별자치도 전담여행사 운영계획서 표지</li> </ul>	서식 7
		<ul style="list-style-type: none"> <li>• 전담여행사 업무수행을 위한 인력 등 운영 계획</li> <li>• 국내 단체 관광객 유치 목표 인원 및 모객 방안</li> <li>• 총 인력 현황(상근), 가이드 보유현황, 협력업체(버스, 여행사 등)</li> </ul>	서식 8 + 자유양식
		<ul style="list-style-type: none"> <li>• 여행사 대표 강원 관광상품 제안               <ul style="list-style-type: none"> <li>- 당일/숙박 상품 각 1개, 상품 원가표 포함</li> </ul> </li> </ul>	서식 9
		<ul style="list-style-type: none"> <li>• 강원 관광상품 홍보마케팅 전략 및 방안               <ul style="list-style-type: none"> <li>- 홍보마케팅 지원금(최대 300만원 범위) 추진계획의 타당성, 현실성</li> </ul> </li> </ul>	서식 10 + 자유양식
		<ul style="list-style-type: none"> <li>• 국내 관광객 유치 모객 방안의 현실성</li> </ul>	서식 8 + 자유양식
		<ul style="list-style-type: none"> <li>• 강원특별자치도내 업계와의 상생 협력 마케팅 방안               <ul style="list-style-type: none"> <li>- 도내 지역 중소 여행사, 관광 협의체 등 지역사회 협력관계 구축 여부</li> </ul> </li> </ul>	10 + 자유양식

## 5. 신청서 작성요령

### 가. 작성서식

- 규 격 : A4 백색, 흑백단면인쇄, 글자 크기 15
- 분 량 : 실적 증빙서류는 별도 붙임
- 서 식 : 서식 1~10 + 자유 형식 (단, 작성 내용 모두 포함)

### 나. 작성내용

#### ○ 실적평가자료

- 최근 2년간 내국인 관광객 강원특별자치도 지역 유치실적
- 최근 2년간 내국인 관광객 전국 유치실적
- 최근 2년간 우수 여행상품 지정 실적
- 최근 2년간 여행업 관련 수상 실적 (감사패 제외)
- 근무 인력 및 기업 현황(직원수, 경력 3년 이상 상근인력 기준)

#### ○ 신청서 평가자료(첨부서식+자유서식)

- 전담여행사 업무수행을 위한 인력 등 운영 계획
- 국내 단체 관광객 유치 목표 인원 및 모객 방안
- 총 인력 현황(상근), 가이드 보유현황, 협력업체(버스, 여행사 등)
- 여행사 대표 강원 관광상품 제안(당일/숙박 상품 각 1개, 상품 원가표 포함)
- 강원 상품홍보 마케팅 전략 및 방안(홍보마케팅 지원금 범위 내)
- 국내 관광객 유치 모객 방안의 현실성
- 강원특별자치도내 업계와의 상생협력마케팅 방안

### 다. 기타 유의사항

- 상기 작성 내용에 준하여 작성하되, 필요한 경우 내용을 추가할 수 있음
- 전담여행사 지정 후에도 작성 내용이 허위로 확인될 경우 선정을 취소하며, 이로 인한 일체의 손해배상 책임은 해당 업체가 부담함
- 제출서류는 변경할 수 없으며, 필요시 추가자료 등을 요청할 수 있음
- 제출서류는 일체 반환하지 않으며, 공모 참가와 관련된 일체의 소요 비용은 참가자의 부담으로 함

- 공모 참가 시 제출서류 미비로 인한 책임은 참가업체에 있으며, 기재 사항이 누락되거나 제출서류에 언급이 없는 항목은 해당 사항이 없는 것으로 간주
- 전담여행사 선정 후, 영업정지 10일 이상 또는 이에 준하는 행정처분, 정상적인 업무수행 불가, 실적 부진 등이 발생 시 선정 취소
- 24년도 국내 전담여행사 실적이 부진한 경우, 선정에 영향을 줄 수 있음
- 접수 문의는 (재)강원관광재단(033-269-8970)으로 문의

《 선정 제한 및 유의사항 》

- 현재 휴·폐업 중이 아니거나 최근 1년간 행정처분(사업정지 10일이상 또는 과징금 80만원 이상) 이력이 없는 업체
- '24년 선정 여행사 중 운영 실적이 저조한 업체(지원금 신청 5회 미만)
- 신청일 기준 국세, 지방세, 4대 보험 미완납업체
- 전담여행사 선정 후, 도 정책에 반하는 물의를 일으키거나 행정처분 등으로 인해 정상적인 업무수행이 불가하거나 실적 부진 등이 발생한 경우, 전담여행사 지정을 취소할 수 있음



[서식 1] 공모신청서

# 「2025 강원특별자치도 단체관광객 유치 전담여행사」

## 선정 공모 신청서

공모사업명	2025 강원특별자치도 단체관광객 유치 전담여행사 선정 공모				
여행사명			대표자명		
여행업 등록번호			여행업 등록일자		
여행사특화 (전문)분야	예) 학생교류, 의료관광 등		기업주소		
전화번호			이 메 일 (담당자)		
직 원 수/ 유자격 가이드 수		최근 2년간 관광객 유치 실적	지역	유치인원	강원 유치인원
<p>상기 여행사는 본 공모의 제반사항 및 공고문, 공모신청서를 숙지하였으며 일체의 조항에 동의하여 별첨 서류를 첨부, 참가를 신청합니다.</p> <p style="text-align: center;">2025년    월    일</p> <p style="text-align: center;">기업명 : 대 표 : (인)</p> <p style="text-align: center;"><b>강원관광재단 대표이사 귀하</b></p>					
<p>&lt;첨부서류&gt;</p> <ol style="list-style-type: none"> <li>1. 서약서 및 개인정보활용동의서 1부.</li> <li>2. 일반여행업 또는 국내여행업 등록증 사본 1부.</li> <li>3. 법인등기부등본 및 사업자등록증 사본 각 1부.</li> <li>4. 영업보증보험 가입증서(가입여부 및 유지기간)</li> <li>5. 국세, 지방세, 4대보험 완납 증명서 각 1부.</li> <li>6. 유치실적 및 유사사업 수행경력, 수상실적 1부.</li> <li>7. 실적 등 증빙서류(재직증명[고용가입확인서] 및 가이드 자격증명 포함) 1부.</li> <li>8. 운영계획서 1부.</li> </ol>					

[서식 2] 서약서

## 서 약 서

☐ 여행사명 :

☐ 주 소 :

강원특별자치도 단체관광객 유치 전담여행사 선정 공모 신청과 관련,  
아래 사항을 서약합니다.

1. 제출된 모든 서류는 사실에 근거하여 거짓 없이 작성하였으며,  
허위 기재 사항 등이 확인될 경우, 모든 형태의 책임과 불이익  
을 감수하겠습니다.
2. 전담여행사 선정 평가를 위해 구성된 심사위원단의 평가 방법,  
평가 기준 및 평가 결과에 어떠한 이의 제기도 하지 않겠습니다.

2025. . .

대표자 성명

(서명)

강원관광재단 대표이사 귀하

## **개인정보 수집 · 이용 동의서**

우리 도의 2025 강원특별자치도 단체관광객 유치 전담여행사 선정 공모에 필요한 개인 정보를 수집·이용하고자 개인정보보호법 제15조(개인정보의 수집·이용)에 의거 다음 사항을 알려드리오니, 동의하여 주시기 바랍니다.

1. 개인 정보의 수집 · 이용 목적

- 2025년 전담여행사 운영 공모 등 내부 행정처리 증빙자료

2. 수집하려는 개인 정보의 항목

- 성명, 주소, 연락처, 서명 등

3. 개인 정보의 보유 및 이용 기간

- 전담여행사 선정 후 기록물보존 기간 동안 보관

4. 기타 개인정보보호법 제17조(개인정보의 제공), 제18조(개인정보의 이용·제공 제한) 등 개인정보 취급에 관한 상세한 사항은 강원특별자치도청 홈페이지 “개인정보보호처리방침” 참고

위와 같이 본인의 개인 정보를 수집 및 이용하는 것에 동의합니다. 또한, 동의를 거부할 수 있으며, 동의하지 않을 경우 2025 강원특별자치도 단체관광객 유치 전담여행사 공모에 응할 수 없음을 인지하고 있습니다.

2025. . .

여행사명 :

대표자 :

(서명)

강원관광재단 대표이사 귀하

[서식 4] 유치실적

## 유치실적

여행사명 : \_\_\_\_\_

☐ 최근 2년간 내국인 관광객 강원특별자치도 지역 유치 실적

사업명	사업 기간	상품명	사업성과	모객 인원	비고
사업1		예) 강원 겨울축제 여행	상품개발 2건 관광객 유치 1천명		
사업2					

※ 실제 판매한 관광상품에 한해 상품 총괄표 목록을 엑셀로 작성 후 첨부

- 근거서류 : 한국여행업협회 실적확인서, 계약서(협약서, 세금계산서)+일정표+사진자료 등 확인가능 서류

□ 최근 2년간 내국인 관광객 전국 유치 실적

사업명	사업 기간	상품명	사업성과	모객 인원	비고
사업1		예) 000 기차 여행	상품개발 2건 관광객 유치 1천명		
사업2					

※ 실제 판매한 관광상품에 한해 상품 총괄표 목록을 엑셀로 작성 후 첨부

- 근거서류 : 한국여행업협회 실적확인서, 계약서(협약서, 세금계산서)+일정표+사진자료 등 확인가능 서류

[서식 5] 수상실적

## 수상실적

기관(업체)명 : \_\_\_\_\_

☐ 최근 2년간 우수여행상품 및 여행업 관련 실적(감사패 제외)

연도	수여기관	수상내용(표창명)	상장번호
예)2020	강원특별자치도	관광객유치 우수여행사	
총계		총 00건	

※ 표창장, 상장 등 수상 내용을 확인할 수 있는 서류 사본 첨부(감사패 제외)

－ 수상범위: 관광분야 공모전, 표창장, 우수여행사 인증, 전담여행사 지정서 등

－ 정부기관, 타 시·도 지자체, 관광관련 유관기관(한국관광공사, 한국여행업협회)

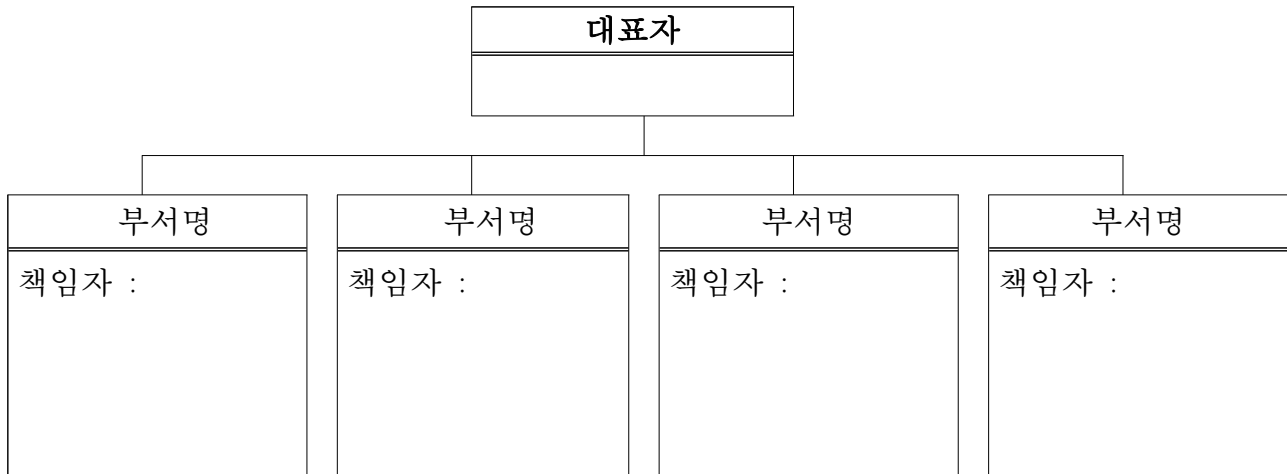
[서식 6] 근무인력 및 기업현황

## 근무인력 및 기업현황

업 체 명	(국문)	대 표 자	(국문)
	(영문)		(영문)
사업자번호 (설립년도)		직 원 수	명 (상근직만 해당)
소 재 지			
전화번호		팩스번호	
면허/허가 등록증 보유현황		자본금	백만원
		연간매출액 (참가신청일 이전에 종료된 사업년도분)	백만원
회사비전 및 특장점			
주 요 연 혁			
년 월 일	내 용		비고

## 조직 및 인력현황

### 1. 조직현황



### 2. 인력 현황

구분	성명	생년월일	직위	경력기간	자격증	비고 (참여여부)

※ 자격증의 경우 해당 인원 전원 사본 제출

※ 상근직의 경우 재직증명서 제출

대표자 : (인)



『강원특별자치도 단체관광객 유치 전담여행사 모집』

2025년 강원특별자치도  
전담여행사 운영계획서

회사명

[서식 8]

<p>○ 전담여행사 업무수행을 위한 인력 등 운영계획</p>
<p>요약서술 후 추가적인 내용은 자유양식 첨부 가능</p>
<p>○ 국내 단체 관광객 유치 목표 인원 및 모객 방안</p>
<p>요약서술 후 추가적인 내용은 자유양식 첨부 가능</p>
<p>○ 총 인력현황(상근), 가이드 보유 현황, 협력업체(버스, 여행사 등)</p>
<p>요약서술 후 추가적인 내용은 자유양식 첨부 가능</p>

[서식 9] 여행사 대표 강원특별자치도 관광상품 제안

□ 강원특별자치도 지역(18개 시·군) 관광상품 제안 리스트

구분 (테마)	상품명	제안가격		상품구성	비고
		평일	주말		
당일	속초맛기행	50,000	55,000	<p>1.코스 속초외옹치항 바다향기길+속초중앙시장+속초영랑호수윗길</p> <p>2.포함사항 전문인술자, 중식제공(회정식) 등</p>	
숙박	월니스동해	199,000	210,000	<p>1. 춘천남이섬+영랑호수 윗길 +대관령 삼양목장 등</p> <p>2. 포함사항: 숙박), 1박 5식, 입장료, 교통비, 버스차량보험, 체험비</p>	

\* 상기 기재사항은 상품구성 예시로 참고하여 작성

□ 상품 요금표 및 원가표 \* 표시항목은 필수 입력 항목

1) 당일 상품명 기입

구분	대상	1인당 상품단가*	목표모객*		1인당 도내 소비 예상 총금액* (버스비, 식대, 숙박비, 입장료, 체험비 등)
일반	13세~	* 도내·외 소비 총액 (상품소비자가)	주중		* 기차 이용과 도외 소비액 제외한 나머지 소비 총액 (도내버스 사용할 경우 포함 가능)
			주말		
			합계		

◆ 원가표

구분	기본가												총계*	
	교통비*					식대* (1인)	입장료* (1인)	체험비* (1인)	기타	소계(1)*	현지 교통	인솔비	소계(2)	(1인당 상품단가) 합계*
	기차 (1인)	항공(1인)		버스(25인 기준)										
		도내 ( ) *플라이강원	도외 ( )	도내(O)	도외 ( )									
주중	-	-		32,000		20,000	10,000	20,000						
주말	-	-		32,000		20,000	10,000	20,000						

2) 숙박 상품명 기입

구분	대상	1인당 상품단가*	목표모객*		1인당 도내 소비 예상 총금액* (버스비, 식대, 숙박비, 입장료, 체험비 등)
일반	13세~	* 도내·외 소비 총액 (상품소비자가)	주중		* 기차 이용과 도외 소비액 제외한 나머지 소비 총액 (도내버스 사용할 경우 포함 가능)
			주말		
			합계		

◆ 원가표

구분	기본가									옵션가			총계*	
	교통비*					식대* (1인)	입장료* (1인)	체험비* (1인)	숙박비 (1인)	소계(1)*	현지 교통	인솔비	소계(2)	합계*
	기차 (1인)	항공(1인)		버스(25인 기준)										
		도내( ) *플라이강원	도외( )	도내(O)	도외( )									
주중	-	-		32,000		20,000	10,000	20,000	45,000					
주말	-	-		32,000		20,000	10,000	20,000	60,000					

□ 강원특별자치도 일반지역 관광상품 제안 이미지

구분 (테마)	상품명	주요코스 사진						상품 이미지
당일	속초맛기행	관광지 사진(1)	관광지 사진(2)	관광지 사진(3)	관광지 사진(4)			홈페이지 또는 온라인 쇼핑에 게재된 상품 이미지 캡처본
		장소명						
숙박	월니스동해	관광지 사진(1)	관광지 사진(2)	관광지 사진(3)	관광지 사진(4)			홈페이지 또는 온라인 쇼핑에 게재된 상품 이미지 캡처본
		장소명						

\* 상기 기재사항은 상품구성 예시로 참고하여 작성

[서식 10]

○ 강원특별자치도 관광상품 홍보마케팅 및 전략 방안(홍보마케팅 지원금 최대 300만원 범위 내에서의 계획)

요약서술 후 추가적인 내용은 자유양식 첨부 가능

○ 강원특별자치도내 업계와의 상생 협력 마케팅 방안

요약서술 후 추가적인 내용은 자유양식 첨부 가능