

## 창업지원시설 창업공간100

# 입주기업 모집공고

(재)부산테크노파크에서는 아래와 같이 창업지원시설에 입주 할 창업기업을 모집하오니, 관심 있는 기업의 많은 신청 바랍니다.

2024년 10월 10일

(재)부산테크노파크 원장

### 1 모집 개요

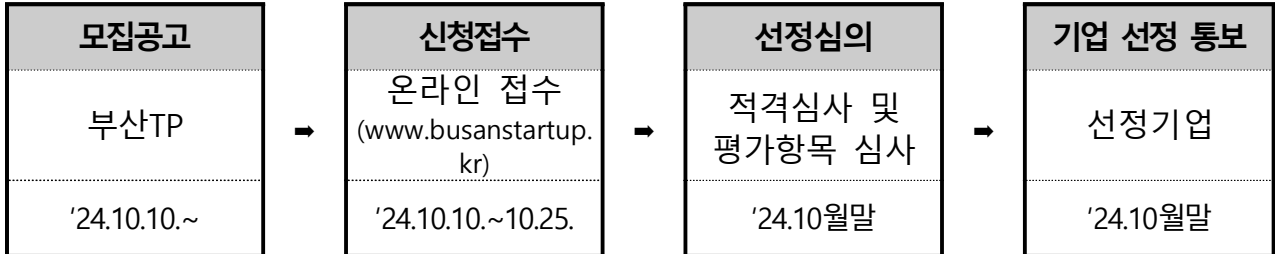
- 소재지 : 부산광역시 해운대구 좌동로 166 창업지원주택 내 창업공간100 (1~3층)
- 모집분야 : 기업사무실 공간 입주기업
- 세부내용

구분	입주기업
모집 대상	창업 7년 이내 창업기업
모집 규모	2개사 2층 206호(전용면적 10.93m <sup>2</sup> )/212호(전용면적 9.81m <sup>2</sup> )
협약 기간	계약체결일로부터 1년, 최장 3년 ※각 1년 최대 2회 연장 가능
입주 비용	평형별 차등 (선입금) ※붙임3 참조

- 입주기업 및 정기사용자 편의 사항
  - 대회의실(화상회의 시스템), 소회의실, 스튜디오, 카페테리아, 힐링존 무상사용  
※ 회의실 및 스튜디오 별도 예약신청
  - 기업사무실 공간 10m<sup>2</sup> 이하 책상·의자 1set, 10m<sup>2</sup> 이상 책상·의자 2set 제공
  - 우편함 및 무인택배함 무상제공
  - 개별사무실 인터넷, 코워킹 와이파이 제공 등
  - 창업공간100 운영프로그램(네트워킹, 컨설팅 등) 무상 지원

## 2 모집공고 및 선정방법

- 공고 및 접수기간 : 2024. 10.10.(목) ~10.25.(금)
- 선정절차



※추진일정은 내부사정에 따라 변경 가능

### ○ 선정방식

- 개별사무실 : 심사위원 평가항목 점수 합산 평균점수 기준 70점 이상  
※70점 이상 기업이 다수 있을 시 고득점 순

※입주 대상기업이 입주 계약 체결 지연 및 포기 등으로 인한 공백에 대비하기 위하여 예비 순위를 부여하여 예비입주자를 선정할 수 있음. 단 1개월이 경과 하면 예비입주자 선정 취소

### ○ 평가항목(기업사무실 공간)

입주사무실 평가항목	세부평가내용
<b>기업현황</b>	- 대표자 역량 - 기 추진사업 현황 및 성과 - 보유 기술인력의 조직화 및 활용능력
<b>기술성</b>	- 기술 경쟁력 및 독창성 - 핵심기술의 사업화 정도 - 대외기관의 공식적 여부 및 제품의 경쟁력
<b>시장성</b>	- 제품의 국내외 시장규모 및 합리적인 시장개척 능력 - 제품 또는 서비스의 시장성
<b>매출계획 및 지역기여도</b>	- 시제품 개발 및 매출 발생 - 사업 성공시 지역 기여 가능성

### 3 신청방법 및 제출서류

○ 신청방법 : 온라인 신청

- 제출처 : 창업지원사업 통합정보시스템(www.busanstartup.kr)으로 제출
  - ▷ 홈페이지 주소(www.busanstartup.kr)로 접속 “창업지원주택(좌동) 내 창업지원시설 입주기업 모집공고” 검색
- 문의처 : (재)부산테크노파크 디지털혁신창업단 손선애 연구원
  - ▷ 연락처 : 051-959-2603(lovesohn@btp.or.kr)
  - ▷ 홈페이지 : startup100.or.kr (Microsoft Edge 활용, 공간둘러보기 제공)

○ 제출서류

순번	제출서류	비고	
1	입주신청서(사업계획서 포함) 1부	필수	붙임1
2	대표자 이력서(사진포함) 1부		자유양식
3	개인정보수집동의서 1부		붙임2
4	건강보험 자격득실 확인서 1부	해당 시	
5	기타 증빙자료 - 최근 2년 재무제표 - 4대보험 가입자 명부 - 사업자등록증 - 특허권 또는 실용실안권 등	해당 시	

○ 기업사무실 공간 우대사항(가점 최대 5점)

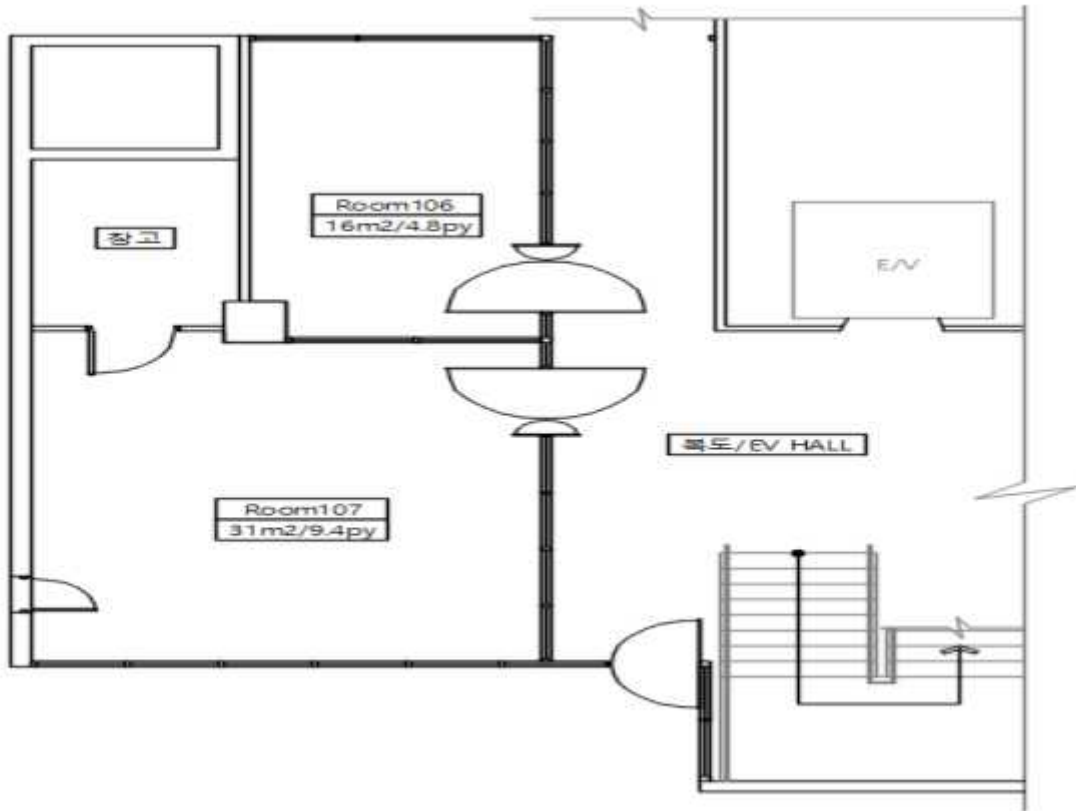
- 창업지원주택 입주기업
- 창업경진대회 입상자
- 창업 관련 지원사업 선정기업
- 기술 및 인증 등 보유 기업

## 4 유의사항

- 신청제한: 다음 각 호의 어느 하나에 해당되는 경우 사업 신청 제한
  - 신청자격 조건 충족하지 못하거나 필수제출 서류를 허위기재·누락한 경우
  - 「중소기업창업 지원법」 제3조에 해당하는 창업기업
  - 금융신용도 불량자, 관련 법규나 사회통념상 문제가 있는 기업(개인)
  - 휴업 중에 있는 자
  - 기타 공고내용의 기본 목적에 부합하지 않는 경우
- 제출된 제안서의 기재내용은 특별한 사유가 없는 한 수정, 삭제 및 대체할 수 없으며 실적 등에 대한 사실증명을 위하여 추가 자료 제출 요구가 가능하고 제출된 서류는 일절 반환하지 않음
- 기타
  - 신청자는 참가자격 및 지원제외 대상을 확인하고 본 사업의 지원 내용을 충분히 검토한 후 신청하여야 하고 제출서류 누락 또는 미숙지 등으로 인한 책임은 신청자에게 있음
  - 기타 의무사항 미 준수시 지원 과정 중 지원 중단할 수 있음
  - 본 공고문에 명시되지 않은 사항은 책임기관인 (재)부산테크노파크의 기준 등에 따름

[참고]

●1층(기업사무실 공간) 평면도



●2층(기업사무실 공간 및 개방형 공간) 평면도

