



---

# 창업보육센터 입주 신청 안내

---

차 의과학대학교  
창업보육센터

## □ 창업보육센터 명칭

차 의과학대학교 바이오스타트업 창업보육센터

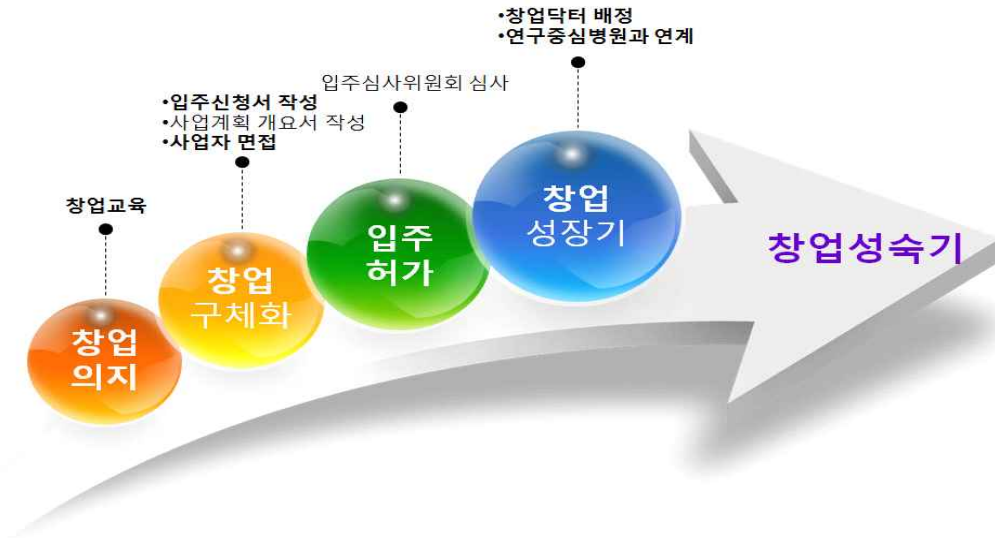
## □ 창업보육센터 입주대상

- 가) 바이오 분야의 기술을 기반으로 벤처의지를 가진 예비창업자
- 나) 우수 아이템을 지닌 교원, 학생 및 졸업생
- 다) 경기북부지역에서 창업을 준비하는 예비창업자
- 라) 창업 후 성장기(2~3년 이내)에 있는 창업기업
- 마) 차의과학대학교 산학협력단 가족회사
- 바) 바이오 분야의 창업을 하였으나 인프라 부족으로 기술상품화를 이루지 못한 창업 3년 미만의 기업 또는 예비창업자

중분류	소분류
신재생 에너지	· 바이오 에너지
의약바이오	· 단백질의약품, 치료용항체, 백신 · 효소의약품, 바이오인공장기 · 세포 및 조직치료제, 유전자의약품 · 저분자의약품, 천연물의약품, 약물전달시스템 · 시약·진단제, 바이오생체재료 · 의약바이오기반기술 및 시스템 · 기타 바이오의약품/소재 및 헬스케어 분야
산업바이오	· 바이오화학소재, 바이오플라스틱, 미생물 및 효소축매 · 기능성 바이오소재, 바이오화장품/소재 · 기능성 식품소재, 바이오환경, 바이오매스 · 바이오농축수산제품, 기타 산업바이오
바이오공정/기기	· 바이오공정기술, 바이오전자/정보, 바이오엔지니어링기술 · 바이오공정장비기술, 바이오분석기기 · 기타 바이오공정/기기

[표] 산업기술 표준분류

## □ 입주사 선정절차



- 가) 전문매니저의 상담을 통해 입주희망자의 창업의지 확인
- 나) 창업보육센터 입주심사위원회의 심사를 통해 입주희망자에 대한 기술성, 사업성 및 사업자의 자질 등을 종합적으로 평가하여 순위별 선정
- 다) 입주가 허가된 예비 창업자에게 창업보육센터 입주와 관련한 제반 컨설팅 실시
- 라) 신규 입주기업에 창업닥터를 배정하여 맞춤형 창업지원프로그램 제공
- 마) 외부기관, 정부지원사업 연계 등 입주기업 지원 프로그램 운영
- 바) 지자체 및 유관기관과의 협의를 통해 졸업 후 지역내 산업단지 입주 등 안착연계프로그램 운영 예정

## □ 입주사 선정기준

평가항목		평가내용
창업자의 역량 (25점)	■창업자의 자질	■창업자의 경력 및 비전
	■참여인력 현황	■참여인력의 전문성 및 적정성
	■사업추진 의지	■사업추진 의지 및 계획
	■자금력	■운전 및 시설자금 부담능력
기술성 (20점)	■기술인력 및 보유 장비 현황	■참여기술인력 수준 및 주요시설·장비보유 현황
	■기초기술의 확보	■기초(기반)기술의 확보
	■기술수준	■특허, 인증획득 여부 및 중장기적인 기술혁신 가능성
사업성 (40점)	■판매계획	■개발제품의 판로
	■상품성	■제품(기술)의 독창성 및 가격 경쟁력
	■시장성	■경쟁업체 존재 여부, 시장진입 난이도, 시장 수요
	■자금조달 및 기업홍보	■자금조달 및 기업홍보, IR 방안
	■사업전망	■사업 전망성 및 안정성
기 타 (15점)	■국가 연구개발사업 참여 실적	■국가 연구개발사업 및 기업투자 실적
	■경제적 파급 효과	■기술개발에 따른 효과 (수입대체효과, 산업파급효과)
	■지역 연계성	■지역과의 연계성과 효과

## □ 입주기간

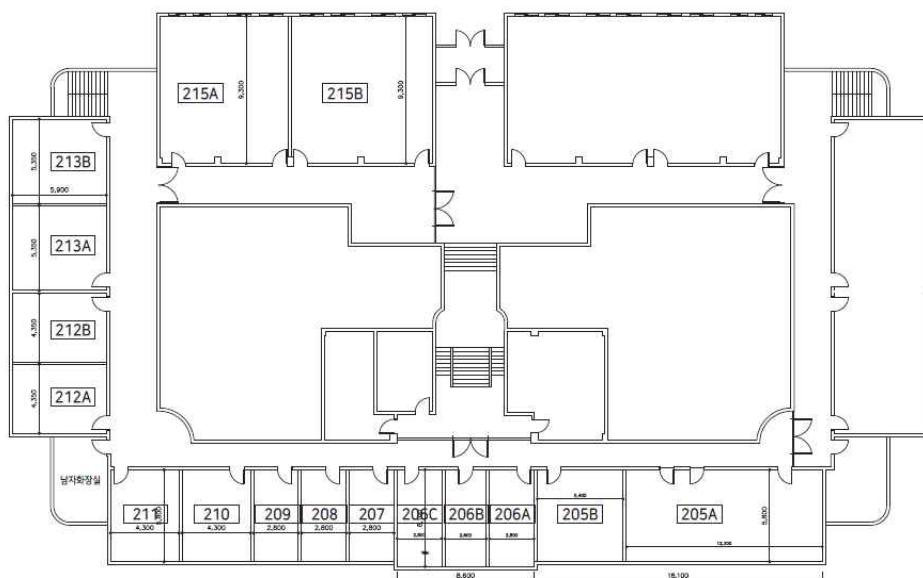
- 가) 입주계약에 의하여 1년 단위 계약이 원칙
- 나) 평가 후 연장여부를 결정(최대 5년)
- 다) 운영위원회에서 기술 상품화를 위한 보육기간 연장 필요성이 인정될 경우 1년 단위로 입주기간 연장 가능

## □ 관리비·사용료 계획

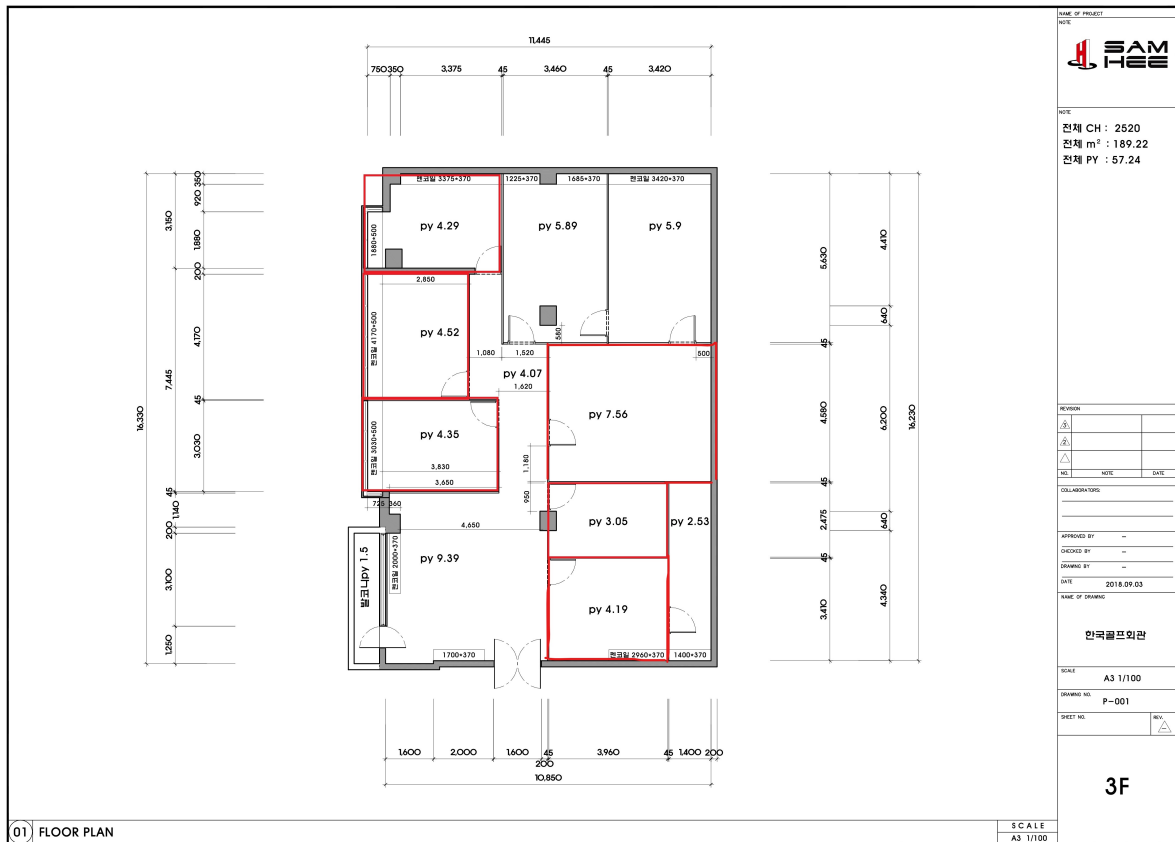
구분	금액	비고
임대보증금	1년 임대료	졸업시 반환
월 임대료	공고문 참조	부가세 별도
시설물 유지보수	없음	과실인 경우 실비
공용장비 활용	사용자 부담	
관리비	전기사용료, 냉난방비, 통신비 별도	실비정산

## □ 창업보육센터 위치

경기도 포천시 해룡로 120 차의과학대학교 면학관2층  
 차의과학대학교 바이오스타트업 창업보육센터



205A	예비창업자 보육실	23.5평
205B	Bigdata경영분석실	10.3평
206A	행정실	4.9평
206B	데이터센터실	4.9평
206C	보육실1	4.9평
207	보육실2	4.9평
208	보육실3	4.9평
209	보육실4	4.9평
210	보육실5	7.5평
211	보육실6	7.5평
212A	보육실7	7.7평
212B	보육실8	7.7평
213A	보육실9	9.5평
213B	보육실10	9.5평
215A	바이오 테크샵	24평
215B	기능성식품 테크샵	24평



# 222 3F

